

中華民國104年度 4-0501594

(自104年1月1日起至104年12月31日止)

臺北市政府教育局主管

臺北市地方教育發展基金－臺北市內湖區西湖國民小學

# 附屬單位預算之分預算

(特別收入基金)

主辦會計人員 蔣志慧

機關長官 汪明芳

# 臺北市地方教育發展基金－臺北市內湖區西湖國民小學

## 目次

中華民國104年度

一、財務摘要	第 1 頁
二、業務計畫及預算概要	第 3 -10 頁
三、主要表	
(一) 基金來源、用途及餘絀預計表	第 11 -12 頁
(二) 現金流量預計表	第 13 頁
四、附屬表	
(一) 基金來源－服務收入明細表	第 15 頁
(二) 基金來源－財產處分收入明細表	第 16 頁
(三) 基金來源－其他財產收入明細表	第 17 頁
(四) 基金來源－市庫撥款收入明細表	第 18 頁
(五) 基金來源－學雜費收入明細表	第 19 頁
(六) 基金來源－受贈收入明細表	第 20 頁
(七) 基金來源－雜項收入明細表	第 21 頁
(八) 基金用途－國民教育計畫明細表	第 22 -39 頁
(九) 基金用途－學前教育計畫明細表	第 40 -43 頁
(十) 基金用途－一般行政管理計畫明細表	第 44 -47 頁
(十一) 基金用途－建築及設備計畫明細表	第 48 -51 頁
五、參考表	
(一) 預計平衡表	第 53 -54 頁
(二) 各項費用彙計表	第 55 -59 頁
(三) 員工人數彙計表	第 60 頁
(四) 用人費用彙計表	第 62 -65 頁
(五) 單位(或計畫)成本分析表	第 66 頁

臺北市地方教育發展基金－臺北市內湖區西湖國民小學

目 次

中華民國104年度

(六) 5年來主要業務計畫分析表 .....	第 67 頁
(七) 固定項目明細表 .....	第 68 頁

臺北市地方教育發展基金－臺北市內湖區西湖國民小學

40501594-1

財務摘要

中華民國104年度

單位：新臺幣元

項 目	本 年 度	上 年 度	比較增減(-)	%
經營成績：				
基金來源	107,235,778	112,431,579	-5,195,801	-4.62
基金用途	114,788,777	120,078,524	-5,289,747	-4.41
賸餘(短絀-)	-7,552,999	-7,646,945	93,946	--
餘絀情形：				
基金餘額	1,787,856	9,340,855	-7,552,999	-80.86
現金流量(註)：				
現金及約當現金之淨增(減-)	-7,552,999	-7,646,945	93,946	--

附註：現金流量係採現金及約當現金基礎，包括現金及自投資日起3個月內到期或清償之債權證券。

40501594-2

本 頁 空 白

# 業務計畫及預算概要

# 臺北市地方教育發展基金－臺北市內湖區西湖國民小學

## 業務計畫及預算概要

中華民國 104 年度

### 壹、基金概況

#### 一、設立宗旨：

- (一) 本校遵照憲法第 158 及 160 條規定，教育文化應發展民族精神、自治精神，國民道德與健全體格、科學及生活智慧，以培養學童七大學習領域及十大基本能力。
- (二) 本校自 91 年度起依教育經費編列與管理法第 13 條規定設置「臺北市地方教育發展基金」，以促進教育健全發展，提昇教育經費運用績效。

#### 二、組織概況（另附組織系統圖）：

本校設置校長 1 人，綜理全校校務，下設教務處、學生事務處、總務處、輔導室、會計室、人事室及幼兒園等單位，現編制教師 50 人、行政人員 7 人、教保員 1 人、校警 1 人、技工 1 人、工友 2 人，總計 63 人。

內部分層業務如下：

教務處：秉承校長之命，辦理全校教務事項。

教學組：掌理課程編排、課業考查、學藝競賽、教學研究、教師進修、差假教師調代課及缺補課之查核等事項。

註冊組：掌理註冊、編班、轉學、休學、學籍保管、各項獎助學金補助及成績考查、實習輔導等有關學籍事項。

資訊組：掌理電腦設備及區域網路之管理、保管等事項。

學生事務處：秉承校長之命，辦理全校學生事務事項。

體育組：掌理學生體育活動、體格鍛鍊等事項。

生教組：掌理學生日常生活常規，辦理交通導護各項事項。

衛生組：掌理健康檢查，個人及環境衛生檢查、保健等事項。

總務處：秉承校長之命，辦理全校總務事項。

事務組：掌理校舍、校具、財產、物品採購保管、工程發包、監工及驗收。

出納組：掌理現金、零用金、票據、契約之保管等收支事項，辦理員工薪津發放及各項扣繳單據證明等。

輔導室：秉承校長之命，辦理全校學生學習輔導、生活輔導、生涯輔導等事項。

特教組：擬訂特殊教育計畫章則、親師輔導諮詢、特教班甄選鑑別、實施各項診斷測驗、特教兒童追蹤輔導等事項。

會計室：秉承上級主計機關之監督與指導，並受校長之指揮，依法辦理歲計、會計、統計等事項。

# 臺北市地方教育發展基金－臺北市內湖區西湖國民小學

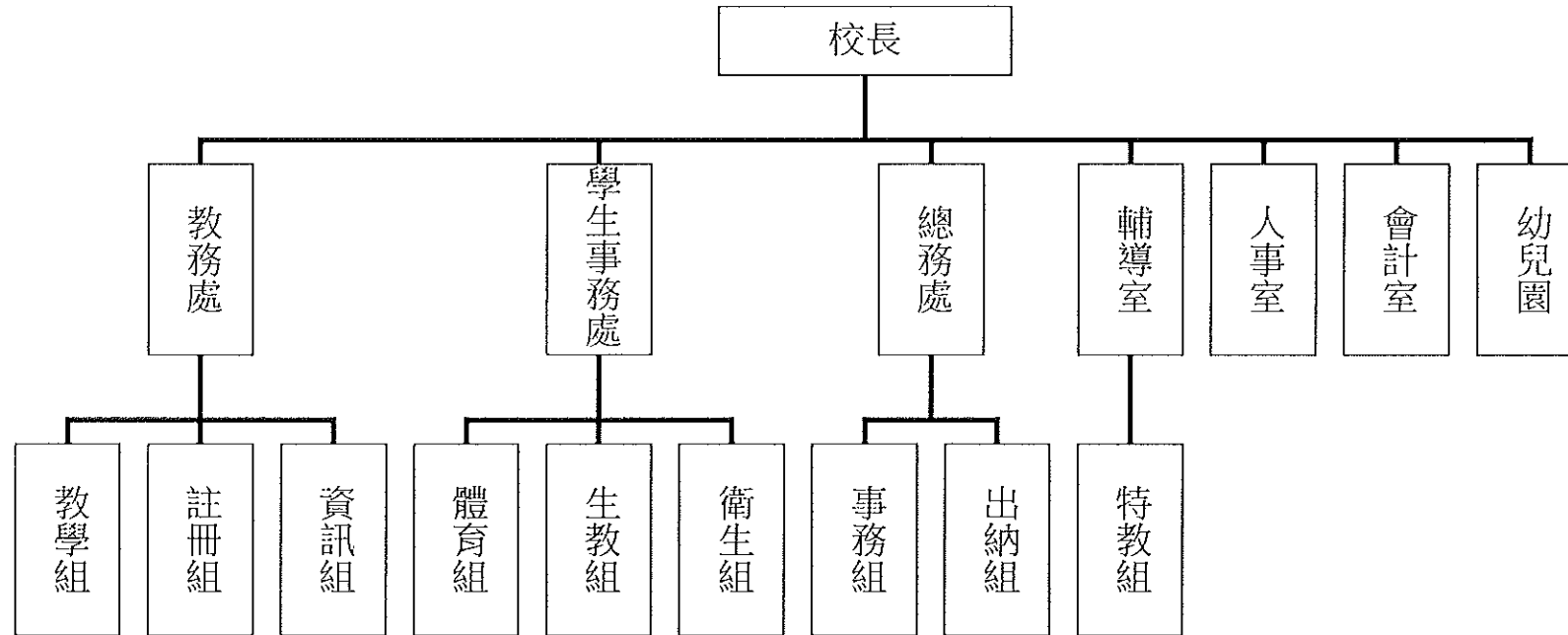
## 業務計畫及預算概要

中華民國 104 年度

人事室：秉承上級人事機關之監督與指導，並受校長之指揮，依法辦理人事管理查核等事項。

幼兒園：秉承校長之命，綜理園務、規劃幼兒教學、保育、環境與各項措施。

### 三、組織系統圖：



四、基金歸類及屬性：本校地方教育發展基金依據教育經費編列與管理法第 13 條規定設置，本基金為預算法第 4 條第 1 項第 2 款第 5 目所定之特別收入基金，以本府教育局為管理機關。

### 貳、業務範圍及經營趨勢

#### 一、業務範圍：

(一) 據教育基本法培養學生健全人格，民主素養，法治觀念，人文涵養，強健體魄及思考判斷與創造能力。

(二) 據特殊教育法、特殊教育法施行細則及相關規定，設立資優班、特教班、身心障礙資源班及特教幼兒班，因材施教，以達適才適性發展之教育目標。



# 臺北市地方教育發展基金－臺北市內湖區西湖國民小學

## 業務計畫及預算概要

中華民國 104 年度

### 二、最近 5 年經營趨勢：

基金來源、用途及餘絀

單位：新臺幣元

來源 用途 餘絀	年度	100 年度決算 金 額	101 年度決算 金 額	102 年度決算 金 額	103 年度預算 金 額	本年度預算 金 額
來源部分		131,542,142	134,864,204	124,288,897	112,431,579	107,235,778
用途部分		127,723,780	134,188,784	123,459,144	120,078,524	114,788,777
餘絀部分		3,818,362	675,420	829,753	-7,646,945	-7,552,999

### 參、業務計畫

#### 一、業務計畫及目標：

本年度業務計畫重點與預算配合情形及預期績效，詳列如下：

- (一) 國民教育計畫：本年度預算編列 91,149,782 元，預定招收 21 班，學生人數 420 人，新購運動器材、教具、樂器及圖書等各科教學設備，革新教學方法，充實各科教材，提高教學效能；並辦理暑期泳訓班、教師甄選及指定活動等項目，藉由辦理各項活動，以鍛鍊學童強健的身體，增進學童各項生活智慧。
- (二) 學前教育計畫：本年度預算編列 6,028,254 元，預定招收 2 班，學生人數 60 人，購置幼兒教具及圖書，革新教學方法，充實各科教材，提高教學效能；並辦理幼兒園指定活動等項目。
- (三) 一般行政管理計畫：本年度預算編列 11,990,241 元，係配合校務推動行政處室支援工作，進而增進校務運作。
- (四) 建築及設備計畫：本年度預算編列 5,620,500 元，係辦理信義樓整修工程，以改善教學環境及汰換、充實教學及電腦設備等，俾增進教學效能。

#### 二、執行政府重要政策：

- (一) 開啟多元智慧：尊重每個學生獨特的個性，以多元智慧的觀點協助他找到生命的亮點，肯定天生我才必有用，能知於學，樂於學。

# 臺北市地方教育發展基金－臺北市內湖區西湖國民小學

## 業務計畫及預算概要

中華民國 104 年度

(二) 培養生活能力：因應新世紀知識社會的到來，培養學生帶得走的能力，諸如人際溝通能力、資訊能力、終身學習能力、生涯規畫能力、問題解決能力等。

(三) 蘊育人文情懷：在溫馨開放的校園文化中，孕育人文情懷，學會尊重、包容；建構生命的價值、完成人性的開展。

(四) 建置溫馨民主的校園文化：

- 1.以參與式管理、落實行政、教師會、家長會三者的良性互動。
- 2.以學生第一，教學優先的觀念提昇行政服務效率。
- 3.放下威權心態，開啟校園民主之風氣。

(五) 推動適性教學：

- 1.運用小班優勢，採多元化、活潑化的教學及評量。
- 2.運用校內外資源，加強多元學習能力。
- 3.關懷相對弱勢學生之教學及輔導。
- 4.發展資訊教育，充實學生電腦運用之知能，並提昇教師運用電腦教學之能力。

(六) 辦理發展性的訓輔活動：

- 1.辦理各項活動、競賽及展演。
- 2.推動校內外學習服務。
- 3.發展績優社團及校隊，如歌仔戲、桌球隊、羽球隊、籃球隊、樂樂棒球隊等。
- 4.加強新興領域教育的辦理，並融入各科教學以收成效。

### 肆、預算概要

#### 一、基金來源及用途之預計：

(一) 本年度基金來源：服務收入 141,000 元，財產處分收入 9,721 元，其他財產收入 711,000 元，市庫撥款收入 105,619,193 元，學雜費收入 477,840 元，受贈收入 76,892 元，雜項收入 200,132 元，基金來源合計 107,235,778 元。

(二) 本年度基金用途：國民教育計畫 91,149,782 元，學前教育計畫 6,028,254 元，一般行政管理計畫 11,990,241 元，建築及設備計畫 5,620,500 元，基金途合計 114,788,777 元。

# 臺北市地方教育發展基金－臺北市內湖區西湖國民小學

## 業務計畫及預算概要

中華民國 104 年度

二、基金餘絀之預計：本年度短絀 7,552,999 元。

三、現金流量之預計：本年度業務活動淨現金流出 7,552,999 元。

四、補辦預算事項：詳補辦預算明細表。

購置固定資產 198,900 元。

(一) 教育局學校設施改善準備補助普通教室搬遷整修工程經費 113,100 元。

(二) 教育部體育署補助學校設置樂活運動站計畫經費 66,000 元。

(三) 教育部補助改善國民中小學健康中心設備 6,110 元學校自籌 13,690 元。

伍、其他重要說明

一、本年度預算與上年度預算各項目增減之原因：

(一) 員工人數增減之分析：本年度校長 1 人，教師 50 人，行政人員 6 人，教保員 1 人，校警 1 人，技工 1 人，工友 3 人，較上年度減列教師 4 人，減列校警 1 人。

(二) 基金來源、用途及餘絀各科目增減原因之分析：

1. 服務收入本年度預算數 141,000 元，較上年度預算數 141,000 元，無增減。

2. 財產處分收入本年度預算數 9,721 元，較上年度預算數 8,645 元，核實增列 1,076 元。

3. 其他財產收入本年度預算數 711,000 元，較上年度預算數 711,000 元，無增減。

4. 市庫撥款收入本年度預算數 105,619,193 元，較上年度預算 110,958,248 元，核實減列 5,339,055 元。

5. 學雜費收入本年度預算數 477,840 元，較上年度預算數 556,100 元，核實減列 78,260 元。

6. 受贈收入本年度預算數 76,892 元，較上年度預算數 0 元，核實增列 76,892 元。

7. 雜項收入本年度預算數 200,132 元，較上年度預算數 56,586 元，核實增列 143,546 元。

8. 用人費用本年度預算數 101,234,457 元，較上年度預算數 108,529,190 元，核實減列員工薪金等 7,294,733 元。

9. 服務費用本年度預算數 5,020,192 元，較上年度預算數 4,485,573 元，核實增列校警業務外包費等 534,619 元。

10. 材料及用品費本年度預算數 1,659,032 元，較上年度預算數 1,568,785 元，核實增列雙語班參考用書等 90,247 元。

11. 購建固定資產、無形資產及非理財目的之長期投資本年度預算數 5,620,500 元，較上年度預算數 4,332,342 元，核實增列 1,288,158 元。

臺北市地方教育發展基金－臺北市內湖區西湖國民小學

業務計畫及預算概要

中華民國 104 年度

12.會費、捐助、補助、分攤、照護、救濟與交流活動費本年度預算數 938,156 元，較上年度預算數 827,394 元，核實增列學生工讀金等 110,762 元。

13.其他本年度預算數 316,440 元，較上年度預算數 335,240 元，核實減列學生活動費等 18,800 元。

二、103 學年度第 2 學期核定普通班 18 班、資優班 2 班、身心障礙資源班 1 班、幼兒園 2 班，共 23 班，預定招收學生人數 480 人，104 學年度第 1 學期預估普通班 17 班、資優班 2 班、身心障礙資源班 1 班、幼兒園 2 班，共計 22 班，預定招收學生人數 451 人。

三、其他有關說明：無

臺北市地方教育發展基金－臺北市內湖區西湖國民小學

40501594-9

補辦預算明細表

中華民國104年度

單位：新臺幣元

先行辦理 年 度	業務計畫 及用途別	項 目 名 稱	單 位	數 量	單 價	金 額	說 明
102	建築及設備計畫	合計				198,900	
		購置固定資產				198,900	
						179,100	
		購置固定資產				113,100	102.09.25府教工字第10240322800號
		購置什項設備				113,100	
		一對二分離式冷氣	組	2	56,550	113,100	教育局學校設施改善準備補助，普通教室搬遷整修工程，內屬設備部分移列固定資產。 102.12.13府教工字第10242832200號
		購置固定資產				66,000	
103	建築及設備計畫	購置什項設備				66,000	
		冰棍球台。	臺	2	23,000	46,000	教育部體育署補助學校設置樂活運動站計畫經費。
		手足球台。	臺	1	20,000	20,000	教育部體育署補助學校設置樂活運動站計畫經費。
						19,800	
		購置固定資產				19,800	103.02.10府授主事預字第10330197200號

## 臺北市地方教育發展基金－臺北市內湖區西湖國民小學

## 補辦預算明細表

中華民國104年度

單位：新臺幣元

先行辦理 年 度	業務計畫 及用途別	項 目 名 稱	單 位	數 量	單 價	金 額	說 明
	購置機械及設備	電動床。	臺	1	19,800	19,800	因教育部補助改善國民中小學健康中心設備6,110元，學校自籌13,690元，所需經費擬由本校「其他準備金」項下支應。

備註：各管理機關(構)依預算法第88條規定補辦預算，應確係不及編入年度預算，且因經營環境發生重大變遷或正常業務(含執行中央補助款項目)之確實需要，並經主管機關核轉本府核准先行辦理者；不具急迫性之事項，仍應儘可能納入預算辦理。

# 主 要 表

臺北市地方教育發展基金－臺北市內湖區西湖國民小學

40501594-11

基金來源、用途及餘絀預計表

中華民國104年度

單位：新臺幣元

前年度決算數	科 目		本年度預算數	上年度預算數	比較增減(－)
	編 號	名 稱			
124,288,897	4	基金來源	107,235,778	112,431,579	-5,195,801
9,500	43	勞務收入	141,000	141,000	
9,500	431	服務收入	141,000	141,000	
24,360	45	財產收入	720,721	719,645	1,076
24,360	451	財產處分收入	9,721	8,645	1,076
	45Y	其他財產收入	711,000	711,000	
123,315,007	46	政府撥入收入	105,619,193	110,958,248	-5,339,055
120,943,101	462	市庫撥款收入	105,619,193	110,958,248	-5,339,055
2,371,906	46Y	政府其他撥入收入			
322,335	4S	教學收入	477,840	556,100	-78,260
322,335	4S1	學雜費收入	477,840	556,100	-78,260
617,695	4Y	其他收入	277,024	56,586	220,438
130,700	4YO	受贈收入	76,892		76,892
486,995	4YY	雜項收入	200,132	56,586	143,546
123,459,144	5	基金用途	114,788,777	120,078,524	-5,289,747
97,605,927	53	國民教育計畫	91,149,782	97,450,364	-6,300,582
5,722,534	54	學前教育計畫	6,028,254	6,016,412	11,842



## 臺北市地方教育發展基金－臺北市內湖區西湖國民小學

## 基金來源、用途及餘絀預計表

中華民國104年度

單位：新臺幣元

前年度決算數	科 目		本年度預算數	上年度預算數	比較增減(－)
	編 號	名 稱			
12,251,070	5L	一般行政管理計畫	11,990,241	12,279,406	-289,165
7,879,613	5M	建築及設備計畫	5,620,500	4,332,342	1,288,158
829,753	6	本期賸餘(短絀)	-7,552,999	-7,646,945	93,946
16,158,047	71	期初基金餘額	9,340,855	9,171,319	169,536
16,987,800	73	期末基金餘額	1,787,856	1,524,374	263,482

臺北市地方教育發展基金－臺北市內湖區西湖國民小學

40501594-13

現金流量預計表

中華民國104年度

單位：新臺幣元

項 目		本年度預算數	說 明
編 號	名 稱		
81	業務活動之現金流量		
811	本期賸餘(短絀－)	-7,552,999	
813	業務活動之淨現金流入(流出－)	-7,552,999	
82	其他活動之現金流量		
82Z	其他活動之淨現金流入(流出－)		
83	現金及約當現金之淨增(淨減－)	-7,552,999	
84	期初現金及約當現金	12,069,653	
85	期末現金及約當現金	4,516,654	

註：本表係採現金及約當現金基礎，包括現金及自投資日起3個月內到期或清償之債權證券。

本 頁 空 白

附 屬 表

臺北市地方教育發展基金－臺北市內湖區西湖國民小學

40501594-15

基金來源－服務收入明細表

中華民國104年度

單位：新臺幣元

前年度決算數	上年度預算數	科 目		本 年 度 預 算 數				說 明
		編 號	名 稱	單 位	數 量	單 價	金 額	
9,500	141,000		合計				141,000	
9,500	141,000	431	服務收入				141,000	較上年度預算數141,000元，無增減。
				人	2	500	1,000	教師甄選報名費收入(收支對列)。
				人	200	700	140,000	暑期游泳班報名費收入(收支對列)。

## 臺北市地方教育發展基金－臺北市內湖區西湖國民小學

## 基金來源－財產處分收入明細表

中華民國104年度

單位：新臺幣元

前年度決算數	上年度預算數	科 目		本 年 度 預 算 數				說 明
		編 號	名 稱	單位	數量	單價	金 額	
24,360	8,645		合計				9,721	
24,360	8,645	451	財產處分收入				9,721	較上年度預算數8,645元，增加1,076元。
				年	1	9,721	9,721	報廢財產出售收入。

臺北市地方教育發展基金－臺北市內湖區西湖國民小學

40501594-17

基金來源－其他財產收入明細表

中華民國104年度

單位：新臺幣元

前年度決算數	上年度預算數	科 目		本 年 度 預 算 數				說 明
		編 號	名 稱	單 位	數 量	單 價	金 額	
	711,000		合計				711,000	
	711,000	45Y	其他財產收入				711,000	較上年度預算數711,000元，無增減。
				年	1	700,000	700,000	開放活動中心等場地出借費(收支對列)。
				年	1	11,000	11,000	教職員工停車收入。(新增)

## 臺北市地方教育發展基金－臺北市內湖區西湖國民小學

## 基金來源－市庫撥款收入明細表

中華民國104年度

單位：新臺幣元

前年度決算數	上年度預算數	科 目		本 年 度 預 算 數				說 明
		編 號	名 稱	單 位	數 量	單 價	金 額	
120,943,101	110,958,248		合計				105,619,193	
120,943,101	110,958,248	462	市庫撥款收入	年	1	105,619,193	105,619,193	較上年度預算數110,958,248元，減少5,339,055元。 市府補助款。



臺北市地方教育發展基金－臺北市內湖區西湖國民小學

40501594-19

基金來源－學雜費收入明細表

中華民國104年度

單位：新臺幣元

前年度決算數	上年度預算數	科 目		本 年 度 預 算 數				說 明
		編 號	名 稱	單 位	數 量	單 價	金 額	
322,335	556,100		合計				477,840	
322,335	556,100	4S1	學雜費收入				477,840	較上年度預算數556,100元，減少78,260元。
				人、學期	24x2	7,000	336,000	幼兒園學費收入(全日班)。
				人、學期	24x2	2,955	141,840	幼兒園雜費收入(全日班)。

## 臺北市地方教育發展基金－臺北市內湖區西湖國民小學

## 基金來源－受贈收入明細表

中華民國104年度

單位：新臺幣元

前年度決算數	上年度預算數	科 目		本 年 度 預 算 數				說 明
		編 號	名 稱	單位	數量	單價	金 額	
130,700			合計				76,892	
130,700		4YO	受贈收入	年	1	76,892	76,892	新增項目
							76,892	接受各界捐款收入(收支對列)。

臺北市地方教育發展基金－臺北市內湖區西湖國民小學

40501594-21

基金來源－雜項收入明細表

中華民國104年度

單位：新臺幣元

前年度決算數	上年度預算數	科 目		本 年 度 預 算 數				說 明
		編 號	名 稱	單位	數量	單價	金 額	
486,995	56,586		合計				200,132	
486,995	56,586	4YY	雜項收入	年	1	200,132	200,132	較上年度預算數56,586元，增加143,546元。 工程圖說費及其他雜項收入等。

## 臺北市地方教育發展基金－臺北市內湖區西湖國民小學

## 基金用途－國民教育計畫明細表

中華民國104年度

單位：新臺幣元

前年度決算數	上年度預算數	科 目		本年度預算數				說 明
		編 號	名 稱	單位	數量	單價	金額	
97,605,927	97,450,364		合 計				91,149,782	
91,101,102	91,428,866	1	用人費用				84,892,942	
44,142,522	43,056,000	11	正式員額薪資				39,816,000	較上年度預算數43,056,000元，減少3,240,000元。
44,142,522	43,056,000	113	職員薪金	年	1	34,716,000	39,816,000	
				年	1	5,100,000	5,100,000	教職員40人薪金(詳用人費用彙計表)。
1,740,579	343,200	12	聘僱及兼職人員薪資				343,200	教職員6人薪金(詳用人費用彙計表)。
125,459		122	約僱職員薪金				343,200	較上年度預算數343,200元，無增減。
1,615,120	343,200	124	兼職人員酬金	節	1,320	260	343,200	
							343,200	教師代課鐘點費，本校編制教師總人數50人，按9分之1計，編列6人，每人220節，總節數6人x220節=1320節。
486,928	563,812	13	超時工作報酬				609,272	較上年度預算數563,812元，增加45,460元。
474,688	530,612	131	加班費	年	1	477,332	549,112	
							477,332	不休假出勤加班費。

臺北市地方教育發展基金－臺北市內湖區西湖國民小學

40501594-23

基金用途－國民教育計畫明細表

中華民國104年度

單位：新臺幣元

前年度決算數	上年度預算數	科 目		本年度預算數				說 明
		編 號	名 稱	單位	數量	單價	金額	
12,240	33,200	133	誤餐費	人、小時	1x46	185	8,510	暑期泳訓班工作人員加班費(收支對列)。
				人、小時	2x1	185	370	工作人員加班費(教師甄選業務)(收支對列)。
				人、小時	2x70	185	25,900	開放學校場地工作人員加班費(收支對列)。
				人、小時	5x20	185	18,500	工作人員加班費(國際小學生電腦創意寫作比賽)。
				人、小時	10x10	185	18,500	工作人員加班費(北區四縣市中小學學生專題寫作比賽)。
				人次	63	80	5,040	運動會工作人員誤餐費。
				人次	2	80	160	工作人員誤餐費(教師甄選業務)(收支對列)。
				人次	350	80	28,000	國小資訊教育誤餐費。
				人次	185	80	14,800	參與頒獎典禮人員、評審委員及工作人員誤餐費(國際小學生電腦創意寫作比賽)。
				人次	152	80	12,160	工作人員誤餐費(北區四縣市中小學學生專題寫作比賽)。
10,311,302	10,569,000	15	獎金				9,782,000	較上年度預算數10,569,000元，減少787,000元。

## 臺北市地方教育發展基金－臺北市內湖區西湖國民小學

## 基金用途－國民教育計畫明細表

中華民國104年度

單位：新臺幣元

前年度決算數	上年度預算數	科 目		本年度預算數				說 明
		編 號	名 稱	單位	數量	單價	金額	
4,807,470	5,187,000	151	考績獎金	年	1	3,955,000	4,805,000	依考績法規定核發之獎金。
				年	1	850,000	3,955,000	
5,503,832	5,382,000	152	年終獎金	年	1	4,339,500	4,977,000	依規定於年節加發之獎金。
				年	1	637,500	4,339,500	
28,020,551	29,990,520	16	退休及卹償金				28,272,616	較上年度預算數29,990,520元，減少1,717,904元。
28,020,551	29,990,520	161	職員退休及離職金	年	1	3,004,560	28,062,496	提撥退撫基金。
				年	1	449,280	449,280	提撥退撫基金。
				年	1	74,176	74,176	退休人員年終慰問金。
				年	1	24,534,480	24,534,480	退休人員月退休金，52人 x@38,125元x12月=23,790,000元 ；退休遺族月撫慰金，3人 x@20,680元x12月=744,480元；合 計24,534,480元。
		164	卹償金	年	1	210,120	210,120	遺族年撫卹金。
6,399,220	6,906,334	18	福利費				6,069,854	較上年度預算數6,906,334元，減少836,480元。

臺北市地方教育發展基金－臺北市內湖區西湖國民小學

40501594-25

基金用途－國民教育計畫明細表

中華民國104年度

單位：新臺幣元

前年度決算數	上年度預算數	科 目		本年度預算數				說 明
		編 號	名 稱	單位	數量	單價	金額	
4,257,250	3,760,944	181	分擔員工保險費	年	1	3,061,260	3,061,260	分擔公保、勞保、健保費。
				年	1	452,436	452,436	分擔公保、勞保、健保費。
81,000	141,000	183	傷病醫藥費	人	5	16,000	80,000	教職員健康檢查費。
				人	21	3,500	73,500	教職員健康檢查費。
353,588	359,100	187	員工通勤交通費	人、月、段	19x10x1	630	119,700	教師上下班交通費。
				人、月、段	16x10x2	630	201,600	教師上下班交通費。
				人、月、段	6x10x1	630	37,800	教師上下班交通費(特殊教育)。
							359,100	
1,707,382	2,645,290	18Y	其他福利費	年	1	176,000	176,000	休假旅遊補助。
				人、年	25x1	6,000	150,000	退休人員三節慰問金。
				年	1	440,600	440,600	退休人員子女教育補助費。
				年	1	354,250	354,250	喪葬補助(35,425元x5月x2人)。
				年	1	129,720	129,720	生育補助(32,430元x2月x2人)。
				年	1	121,720	121,720	結婚補助(30,430元x2月x2人)。
				年	1	671,268	671,268	子女教育補助費。
4,023,980	3,830,913	2	服務費用				3,867,958	
1,002,520	1,025,118	21	水電費				1,006,698	較上年度預算數1,025,118元，減少18,420元。

## 臺北市地方教育發展基金－臺北市內湖區西湖國民小學

## 基金用途－國民教育計畫明細表

中華民國104年度

單位：新臺幣元

前年度決算數	上年度預算數	科 目		本年度預算數				說 明
		編 號	名 稱	單位	數量	單價	金額	
858,565	809,740	212	工作場所電費				852,743	
				年	1	822,743	822,743	班級電費。
				年	1	30,000	30,000	暑期泳訓班電費補助費(收支對列)。
143,955	215,378	214	工作場所水費				153,955	
				年	1	143,955	143,955	班級水費。
				年	1	10,000	10,000	暑期泳訓班水費補助費(收支對列)。
5,726	48,440	23	旅運費				48,440	較上年度預算數48,440元，無增減。
5,726	38,440	231	國內旅費				38,440	
				年	1	10,540	10,540	因公市外出差旅費。
				人、天	6x3	1,550	27,900	校外教學隨隊人員差旅費。
	10,000	236	貨物運費				10,000	
				年	1	10,000	10,000	得獎獎狀獎牌之貨運費、郵寄費，頒獎典禮及表演節目器材搬運等(國際小學生電腦創意寫作比賽)。
31,072	87,200	24	印刷裝訂與廣告費				279,200	較上年度預算數87,200元，增加192,000元。
31,072	87,200	241	印刷及裝訂費				279,200	



臺北市地方教育發展基金－臺北市內湖區西湖國民小學

40501594-27

基金用途－國民教育計畫明細表

中華民國104年度

單位：新臺幣元

前年度決算數	上年度預算數	科 目		本年度預算數				說 明
		編 號	名 稱	單位	數量	單價	金額	
				年	1	4,000	4,000	印刷資優教育有關資料(資優班)(特教班業務費)。
				年	1	1,200	1,200	資料印刷(身心障礙資源班)(特教班業務費)。
				年	1	22,000	22,000	雙語教育班招生說明、課程宣導、研討講義及成果報告等資料印刷。(新增)
				年	1	1,000	1,000	資料印刷(教師專業成長暨行動研究費)。
				年	1	30,000	30,000	國小資訊教育研習等各項活動紙本、成果專刊印製、光碟等形式之出版品印製與壓製費。
				年	1	40,000	40,000	獎狀、評審相關文件、名冊、邀請函及成果等印製費(國際小學生電腦創意寫作比賽)。
				年	1	90,000	90,000	國際賽獎牌印製費、名冊邀請函製作及成果報告等(國際小學生電腦創意寫作比賽)。
				年	1	35,000	35,000	宣傳海報、邀請函等文宣印製費(北區四縣市中小學學生專題寫作比賽)。
				場	3	2,000	6,000	研習及說明會文件列印(北區四

## 臺北市地方教育發展基金－臺北市內湖區西湖國民小學

## 基金用途－國民教育計畫明細表

中華民國104年度

單位：新臺幣元

前年度決算數	上年度預算數	科 目		本年度預算數				說 明
		編 號	名 稱	單位	數量	單價	金額	
				年	1	50,000	50,000	縣市中小學學生專題寫作比賽)。 獎狀印製費及成果報告及優勝作品光碟製作費用(北區四縣市中 小學學生專題寫作比賽)。
754,179	1,134,500	25	修理保養及保固費				1,095,700	較上年度預算數1,134,500元，減 少38,800元。
618,327	992,100	252	一般房屋修護費	班、年	20x1	23,000	460,000	學校校舍及其他建築物等之修理 。
				年	1	504,100	504,100	開放學校場地校舍場地維護費(收 支對列)。
16,335	32,400	255	機械及設備修護費	年	1	19,600	19,600	電腦設備維護費(電腦專案計畫) 。
				年	1	12,000	12,000	暑期泳訓班場地維護費(收支對 列)。
119,517	110,000	257	什項設備修護費	班、年	20x1	5,000	100,000	各項教學設備及其他公共用具等 之保養修護。
	8,000	26	保險費				8,000	較上年度預算數8,000元，無增 減。

臺北市地方教育發展基金－臺北市內湖區西湖國民小學

40501594-29

基金用途－國民教育計畫明細表

中華民國104年度

單位：新臺幣元

前年度決算數	上年度預算數	科 目		本年度預算數				說 明
		編 號	名 稱	單位	數量	單價	金額	
	8,000	26Y	其他保險費	人	200	40	8,000	
1,618,267	563,685	27	一般服務費				8,000	暑期泳訓班保險費(收支對列)。
7,050	22,320	276	佣金、匯費、經理費及手續費				462,230	較上年度預算數563,685元，減少101,455元。
				人、學期	336x2	30	20,160	委託超商代收學雜費手續費。
149,416	151,828	279	外包費	月	4	37,957	151,828	游泳池救生員外包費。
1,402,831	316,937	27D	計時與計件人員酬金	人、月	1x4	1,818	7,272	提撥游泳池救生員退休金。
				人、月	1x4	3,694	14,776	分擔游泳池救生員勞保及健保費。
				人、月	1x4	28,840	115,360	游泳池救生員薪津。
				人、月	2x1	28,840	57,680	暑期泳訓班救生員薪津。
				人、月	2x1	1,818	3,636	提撥暑期泳訓班救生員退休金。
				人、月	2x1	3,694	7,388	分擔暑期泳訓班救生員勞保及健保費。
				人、月	2x4	2,500	20,000	學生工讀健保勞保退費用(國際小學生電腦創意寫作比賽)。
58,970	72,600	27F	體育活動費				64,130	

## 臺北市地方教育發展基金－臺北市內湖區西湖國民小學

## 基金用途－國民教育計畫明細表

中華民國104年度

單位：新臺幣元

前年度決算數	上年度預算數	科 目		本年度預算數				說 明
		編 號	名 稱	單位	數量	單價	金額	
				人、年	40x1	1,210	48,400	文康活動費，本校編列教職員40人，每人編列1,210元。
				人、年	7x1	1,210	8,470	退休人員文康活動費，以退休人員56人計，每9人編列1,210元，尾數不滿9人以9人計編列1人，每人編列1,210元。
				人、年	6x1	1,210	7,260	文康活動費，本校編列教職員6人，每人編列1,210元。
612,216	963,970	28	專業服務費				967,690	較上年度預算數963,970元，增加3,720元。
341,866	598,200	285	講課鐘點、稿費、出席審查及查詢費				615,800	
				班、月	2x12	600	14,400	教材編輯費(資優班)。
				班、月	1x12	600	7,200	教材編輯費(身心障礙資源班)。
				節	4	1,600	6,400	外聘訓練講授鐘點費(資優班)(特教班業務費)。
				節	3	1,600	4,800	外聘訓練講授鐘點費(身心障礙資源班)(特教班業務費)。
				節	3	1,600	4,800	外聘學者專家鐘點費(性別平等宣導活動)。
				節	15	1,600	24,000	外聘講座鐘點費(教師專業成長暨行動研究費)。

臺北市地方教育發展基金－臺北市內湖區西湖國民小學

40501594-31

基金用途－國民教育計畫明細表

中華民國104年度

單位：新臺幣元

前年度決算數	上年度預算數	科 目		本年度預算數				說 明
		編 號	名 稱	單位	數量	單價	金額	
				節	6	1,600	9,600	外聘學者專家鐘點費(國小家長教育成長暨志工培訓)。
				節	120	500	60,000	暑期泳訓班教練指導鐘點費(收支對列)。
				節	11	1,600	17,600	國小資訊教育外聘講師鐘點費。
				小時	200	600	120,000	外聘評審費(初賽預計審查2000件作品，每件作品(兩部份)分由兩位評審審查，每件審查約3分鐘，每件作品30元x2,000件x2位=120,000)(國際小學生電腦創意寫作比賽)。
				小時	160	600	96,000	外聘評審費(複賽預計審查600件作品，每件作品兩位評審審查，每件審查約8分鐘，每件作品80元x600件x2位=96000)(國際小學生電腦創意寫作比賽)。
				小時	60	600	36,000	外聘評審費(決賽預計審查120件作品，每件作品三位評審審查，每件審查約10分鐘，每件作品100元x120件x3位=36000)(國際小學生電腦創意寫作比賽)。
				人次	3	2,000	6,000	評審會議出席費，3名評審代表

## 臺北市地方教育發展基金－臺北市內湖區西湖國民小學

## 基金用途－國民教育計畫明細表

中華民國104年度

單位：新臺幣元

前年度決算數	上年度預算數	科 目		本年度預算數				說 明
		編 號	名 稱	單位	數量	單價	金額	
				小時	63	600	37,800	確認競賽成績爭議事項及名次(國際小學生電腦創意寫作比賽)。
				小時	200	600	120,000	外聘評審費(北市複賽-口試評審)每隊由3人評審，評審時間約60分鐘，各組晉級隊伍共21隊，21隊x3人x(60/60)=63(北區四縣市中小學學生專題寫作比賽)。
				節	9	2,400	21,600	外聘評審費(北市初賽-作品內容評審)每件作品由3人評審，審查20分鐘，各組參賽作品約200件，200件x3人x(20/60)=200(北區四縣市中小學學生專題寫作比賽)。
				節	4	2,400	9,600	2015賽前研習講師說明會鐘點費(外聘講師1600+助教800)3場x3小時(北區四縣市中小學學生專題寫作比賽)。
								2014說明會鐘點費(外聘講師1600+助教800)1場x4小時(北區四縣市中小學學生專題寫作比賽)。

臺北市地方教育發展基金－臺北市內湖區西湖國民小學

40501594-33

基金用途－國民教育計畫明細表

中華民國104年度

單位：新臺幣元

前年度決算數	上年度預算數	科 目		本年度預算數				說 明
		編 號	名 稱	單位	數量	單價	金額	
				人次	10	2,000	20,000	評審會議出席費。確認各組初審成績、爭議事項及複審口試事項(北區四縣市中小學學生專題寫作比賽)。
103,350	50,800	287	委託檢驗(定)試驗認證費				45,720	
				年	1	45,720	45,720	消防安全檢測費、公共安全檢查簽證及申報費(班級業務費)。
3,000	470	289	試務甄選費				470	
				年	1	470	470	教師甄選試務費用(教師甄選業務)(收支對列)。
35,800	36,000	28A	電子計算機軟體服務費				36,000	
				年	1	36,000	36,000	電腦套裝軟體(電腦專案計畫)。
128,200	278,500	28Y	其他				269,700	
				班、人、月	5x1x9	100	4,500	學童午餐指導費(1-2年級)。
				人、月	8x9	400	28,800	工作人員午餐指導費。
				班、人、月	6x1x9	300	16,200	學童午餐指導費(3-4年級)。
				班、人、月	7x1x9	400	25,200	學童午餐指導費(5-6年級)。
				年	1	20,000	20,000	學生輔導指導費。
				年	1	5,000	5,000	學童牙齒檢查費。

## 臺北市地方教育發展基金－臺北市內湖區西湖國民小學

## 基金用途－國民教育計畫明細表

中華民國104年度

單位：新臺幣元

前年度決算數	上年度預算數	科 目		本年度預算數				說 明
		編 號	名 稱	單位	數量	單價	金額	
				年	1	170,000	170,000	開放學校場地保全費用(收支對列)。
1,530,043	1,237,345	3	材料及用品費				1,322,122	
610,364	207,400	31	使用材料費				215,500	較上年度預算數207,400元，增加8,100元。
610,364	207,400	315	設備零件				215,500	
				年	1	49,000	49,000	電腦耗材(電腦專案計畫)。
				張	60	300	18,000	四方形學生座椅(教務處)(由班級設備費移列)。(新增)
				張	24	1,400	33,600	會議椅(總務處)(由班級設備費移列)。(新增)
				組	1	4,000	4,000	Wii遙控器及感應棒(資源班)(由班級設備費移列)。(新增)
				臺	2	1,000	2,000	鬆餅機(資源班)(由班級設備費移列)。(新增)
				批	1	2,000	2,000	教學用品(資優班)(由班級設備費移列)。(新增)
				臺	5	5,000	25,000	公文櫥(教務處)(由班級設備費移列)。(新增)
				班、年	13x1	6,300	81,900	電腦設備維護及管理費(電腦專案計畫)。
919,679	1,029,945	32	用品消耗				1,106,622	較上年度預算數1,029,945元，增



臺北市地方教育發展基金－臺北市內湖區西湖國民小學

40501594-35

基金用途－國民教育計畫明細表

中華民國104年度

單位：新臺幣元

前年度決算數	上年度預算數	科 目		本年度預算數				說 明
		編 號	名 稱	單位	數量	單價	金額	
39,583	19,740	321	辦公(事務)用品	班	2	2,000	18,380	加76,677元。
				班	1	1,200	4,000	文具用品(資優班)(特教班業務費)。
				年	1	13,180	1,200	文具用品(身心障礙資源班)(特教班業務費)。
							13,180	辦公文具等用品(北區四縣市中小學學生專題寫作比賽)。
66,700	36,200	322	報章什誌	年	1	16,900	68,900	
				年	1	32,000	16,900	特教輔導書籍及光碟DVD(輔導室)(由班級設備費移列)。(新增)
				年	1	20,000	32,000	圖書(教務處)(由班級設備費移列)。(新增)
5,761	5,000	328	醫療用品(非醫療院所使用)	年	1	5,000	20,000	雙語教育班參考書籍。(新增)
				年	1	5,000	5,000	健康中心藥品。
807,635	969,005	32Y	其他	班、年	18x1	1,510	1,014,342	
				班、年	18x1	3,150	27,180	消毒藥水及衛生清潔用品(班級業務費)。
							56,700	專用垃圾袋(班級業務費)。

## 臺北市地方教育發展基金－臺北市內湖區西湖國民小學

## 基金用途－國民教育計畫明細表

中華民國104年度

單位：新臺幣元

前年度決算數	上年度預算數	科 目		本年度預算數				說 明
		編 號	名 稱	單 位	數 量	單 價	金 額	
				班、年	18x1	13,820	248,760	普通班級教學材料費。
				班、年	1x1	13,820	13,820	教具製作及實驗用材料(身心障礙資源班)。
				班、年	10x1	4,800	48,000	游泳池水電清潔維護費。
				年	1	44,960	44,960	運動會獎牌、材料及獎品等經費。
				年	1	58,000	58,000	雙語教育班教學用參考書籍及相關教具。(新增)
				年	1	5,200	5,200	辦理活動用品(性別平等宣導活動)。
				年	1	400	400	會場佈置、茶水等(國小家長教育成長暨志工培訓)。
				班	21	230	4,830	暑期泳訓班消毒劑(收支對列)。
				年	1	1,000	1,000	暑期泳訓班雜支(收支對列)。
				年	1	4,660	4,660	暑期泳訓班教學器材費(收支對列)。
				年	1	1,000	1,000	暑期泳訓班教學環境佈置費(收支對列)。
				年	1	76,892	76,892	捐款學校閱讀教學體育等活動經費(收支對列)。
				年	1	6,400	6,400	國小資訊教育雜支。
				式	1	20,000	20,000	專屬網站建置(國際小學生電腦

臺北市地方教育發展基金－臺北市內湖區西湖國民小學

40501594-37

基金用途－國民教育計畫明細表

中華民國104年度

單位：新臺幣元

前年度決算數	上年度預算數	科 目		本年度預算數				說 明
		編 號	名 稱	單位	數量	單價	金額	
				式	1	15,000	15,000	創意寫作比賽)。
				年	1	29,900	29,900	頒獎典禮表演節目費(國際小學生電腦創意寫作比賽)。
				年	1	40,000	40,000	頒獎場地燈光、螢幕、音響等典禮器材租用(國際小學生電腦創意寫作比賽)。
				年	1	40,000	40,000	場地佈置(舞台佈置、流程圖印製、花卉道具及節目主持等)(國際小學生電腦創意寫作比賽)。
				年	1	28,640	28,640	雜支(國際電話卡、茶水、攝影、辦公用品、場地清潔等)(國際小學生電腦創意寫作比賽)。
				年	1	96,000	96,000	國際賽獎牌獎座製作費(臺灣競賽金獎10名、銀獎20名、銅獎30名，海外僑校金獎3名、銀獎6名、銅獎9名，大陸、新加坡協辦單位紀念獎牌各一，80x1200元)(國際小學生電腦創意寫作比賽)。
				式	1	90,000	90,000	競賽系統委外製作費(北區四縣市中小學學生專題寫作比賽)。
				年	1	40,000	40,000	2014、2015比賽場地及頒獎場地

## 臺北市地方教育發展基金－臺北市內湖區西湖國民小學

## 基金用途－國民教育計畫明細表

中華民國104年度

單位：新臺幣元

前年度決算數	上年度預算數	科 目		本年度預算數				說 明
		編 號	名 稱	單位	數量	單價	金額	
				年	1	57,000	57,000	佈置、攝影錄影雜支等(北區四縣市中小學學生專題寫作比賽)。
								優勝獎品共3組，各組優勝2,000元x2隊、優等1,500元x4隊、佳作1,000元x4隊，入選500元x10隊(北區四縣市中小學學生專題寫作比賽)。
632,528	618,000	7	會費、捐助、補助、分攤、照護、救濟與交流活動費				750,320	
		72	捐助、補助與獎助				138,320	新增項目
		726	獎助學員生給與	小時	520	133	138,320	
				小時	520	133	69,160	學生工讀金辦理報名文件整理、評審資料彙整及成績整理等(國際小學生電腦創意寫作比賽)。
				小時	520	133	69,160	學生工讀金(北區四縣市中小學學生專題寫作比賽)。
632,528	618,000	74	補貼(償)、獎勵、慰問、照護與救濟				612,000	較上年度預算數618,000元，減少6,000元。
632,528	618,000	74Y	其他	人	66	2,000	132,000	教師節禮品。

臺北市地方教育發展基金－臺北市內湖區西湖國民小學

40501594-39

基金用途－國民教育計畫明細表

中華民國104年度

單位：新臺幣元

前年度決算數	上年度預算數	科 目		本年度預算數				說 明
		編 號	名 稱	單位	數量	單價	金額	
				人、日	48x200	50	480,000	清寒學生餐費補助。
318,274	335,240	9	其他				316,440	
318,274	335,240	91	其他支出				316,440	較上年度預算數335,240元，減少18,800元。
318,274	335,240	91Y	其他				316,440	
				人、學期	420x2	50	42,000	班級自治費。
				年	1	20,000	20,000	課後社團活動費。
				年	1	126,000	126,000	執行學生路隊安全導護費及導護志工保險費(2學期x20週x5日x2次x5人x63元)。
				班、年	3x1	5,600	16,800	國小游泳檢測未通過學生暑期游泳訓練班報名費。
				班、年	2x1	13,820	27,640	教具製作、實驗器材、教學參考資料等費用(資優班)。
				人、學期	420x2	100	84,000	學生活動費。

## 臺北市地方教育發展基金－臺北市內湖區西湖國民小學

## 基金用途－學前教育計畫明細表

中華民國104年度

單位：新臺幣元

前年度決算數	上年度預算數	科 目		本年度預算數				說 明
		編 號	名 稱	單位	數量	單價	金額	
5,722,534	6,016,412		合 計				6,028,254	
5,168,844	5,764,478	1	用人費用				5,754,578	
3,653,809	3,949,860	11	正式員額薪資				3,949,860	較上年度預算數3,949,860元，無增減。
3,653,809	3,577,860	113	職員薪金	年	1	3,577,860	3,577,860	教職員5人薪金(詳用人費用彙計表)。
	372,000	114	工員工資	年	1	372,000	372,000	工員1人工資(詳用人費用彙計表)。
29,344	32,533	13	超時工作報酬				32,533	較上年度預算數32,533元，無增減。
29,344	32,533	131	加班費	年	1	32,533	32,533	不休假出勤加班費。
774,831	1,009,733	15	獎金				1,009,733	較上年度預算數1,009,733元，無增減。
334,278	516,000	151	考績獎金	年	1	516,000	516,000	依考績法規定核發之獎金。
440,553	493,733	152	年終獎金	年	1	493,733	493,733	依規定於年節加發之獎金。
307,432	346,488	16	退休及卹償金				327,888	較上年度預算數346,488元，減

臺北市地方教育發展基金－臺北市內湖區西湖國民小學

40501594-41

基金用途－學前教育計畫明細表

中華民國104年度

單位：新臺幣元

前年度決算數	上年度預算數	科 目		本年度預算數				說 明
		編 號	名 稱	單位	數量	單價	金額	
307,432	327,888	161	職員退休及離職金	年	1	327,888	327,888	少18,600元。
	18,600	162	工員退休及離職金				327,888	提撥退撫基金。
403,428	425,864	18	福利費				434,564	較上年度預算數425,864元，增加8,700元。
330,580	356,064	181	分擔員工保險費	年	1	364,764	364,764	分擔公保、勞保、健保費。
40,848	37,800	187	員工通勤交通費				37,800	
				人、月、段	2x10x1	630	12,600	教師上下班交通費。
				人、月、段	2x10x2	630	25,200	教師上下班交通費。
32,000	32,000	18Y	其他福利費	年	1	32,000	32,000	休假旅遊補助。
142,345	28,140	2	服務費用				32,640	
124,345	10,140	27	一般服務費				10,140	較上年度預算數10,140元，無增減。
580	2,880	276	佣金、匯費、經理費及手續費	人、學期	48x2	30	2,880	委託超商代收學雜費手續費。
121,345		27D	計時與計件人員酬金					
2,420	7,260	27F	體育活動費				7,260	

## 臺北市地方教育發展基金－臺北市內湖區西湖國民小學

## 基金用途－學前教育計畫明細表

中華民國104年度

單位：新臺幣元

前年度決算數	上年度預算數	科 目		本年度預算數				說 明
		編 號	名 稱	單 位	數 量	單 價	金 額	
				人、年	6x1	1,210	7,260	文康活動費，本校編列教職員5人，員工1人，合計6人，每人編列1,210元。
18,000	18,000	28	專業服務費				22,500	較上年度預算數18,000元，增加4,500元。
18,000	18,000	28Y	其他				22,500	
				班、人、月	2x2x9	500	18,000	學童午餐指導費。
				人、月	1x9	500	4,500	教保員學童午餐指導費。
316,625	14,400	3	材料及用品費				53,200	
20,940		31	使用材料費				38,800	新增項目
20,940		315	設備零件				38,800	
				個	2	4,800	9,600	五角櫃(幼兒園)(由班級設備費移列)。(新增)
				個	2	4,200	8,400	六格櫃(幼兒園)(由班級設備費移列)。(新增)
				個	2	3,400	6,800	置物櫃(幼兒園)(由班級設備費移列)。(新增)
				個	1	4,800	4,800	低直立書櫃(幼兒園)(由班級設備費移列)。(新增)
				個	2	4,600	9,200	教具櫃(幼兒園)(由班級設備費移列)。(新增)



臺北市地方教育發展基金－臺北市內湖區西湖國民小學

40501594-43

基金用途－學前教育計畫明細表

中華民國104年度

單位：新臺幣元

前年度決算數	上年度預算數	科 目		本年度預算數				說 明
		編 號	名 稱	單 位	數 量	單 價	金 額	
295,685	14,400	32	用品消耗				14,400	較上年度預算數14,400元，無增減。
17,310		322	報章什誌					
278,375	14,400	32Y	其他	班、年	2x1	7,200	14,400	專用垃圾袋及清潔衛生用品等(班級業務費)。
94,720	209,394	7	會費、捐助、補助、分攤、照護、救濟與交流活動費				187,836	
94,720	209,394	74	補貼(償)、獎勵、慰問、照護與救濟				187,836	較上年度預算數209,394元，減少21,558元。
94,720	209,394	74Y	其他	人、月	2x12	2,010	48,240	危機家庭幼生餐點費補助。
				人、學期	6x2	11,633	139,596	低收入戶家庭幼生月費補助。

## 臺北市地方教育發展基金－臺北市內湖區西湖國民小學

## 基金用途－一般行政管理計畫明細表

中華民國104年度

單位：新臺幣元

前年度決算數	上年度預算數	科 目		本年度預算數				說 明
		編 號	名 稱	單位	數量	單價	金額	
12,251,070	12,279,406		合 計				11,990,241	
11,343,686	11,335,846	1	用人費用				10,586,937	
6,918,672	7,332,000	11	正式員額薪資				6,816,000	較上年度預算數7,332,000元，減少516,000元。
4,646,052	5,220,000	113	職員薪金	年	1	5,220,000	5,220,000	教職員7人薪金(詳用人費用彙計表)。
1,114,380	1,080,000	114	工員工資	年	1	1,080,000	1,080,000	工員3人工資(詳用人費用彙計表)。
1,158,240	1,032,000	115	警餉	年	1	516,000	516,000	校警1人薪金(詳用人費用彙計表)。
385,500	319,866	13	超時工作報酬				302,933	較上年度預算數319,866元，減少16,933元。
385,500	319,866	131	加班費	年	1	302,933	302,933	不休假出勤加班費。
2,315,896	2,138,500	15	獎金				1,988,000	較上年度預算數2,138,500元，減少150,500元。
1,308,143	1,222,000	151	考績獎金	年	1	1,136,000	1,136,000	依考績法規定核發之獎金。

臺北市地方教育發展基金－臺北市內湖區西湖國民小學

40501594-45

基金用途－一般行政管理計畫明細表

中華民國104年度

單位：新臺幣元

前年度決算數	上年度預算數	科 目		本年度預算數				說 明
		編 號	名 稱	單 位	數 量	單 價	金 額	
1,007,753	916,500	152	年終獎金	年	1	852,000	852,000	依規定於年節加發之獎金。
637,075	556,752	16	退休及卹償金				530,952	較上年度預算數556,752元，減少25,800元。
592,507	451,152	161	職員退休及離職金	年	1	476,952	476,952	提撥退撫基金。
44,568	105,600	162	工員退休及離職金	年	1	54,000	54,000	提撥勞工退休準備金。
1,086,543	988,728	18	福利費				949,052	較上年度預算數988,728元，減少39,676元。
770,433	668,208	181	分擔員工保險費	年	1	644,532	644,532	分擔公保、勞保、健保費。
124,110	128,520	187	員工通勤交通費				128,520	
				人、月、段	3x12x3	630	68,040	職員暨技工工友上下班交通費。
				人、月、段	8x12x1	630	60,480	職員暨技工工友上下班交通費。
192,000	192,000	18Y	其他福利費	年	1	176,000	176,000	休假旅遊補助。
624,413	626,520	2	服務費用				1,119,594	
12,092	18,000	22	郵電費					較上年度預算數18,000元，減少18,000元。
12,092	18,000	222	電話費					

## 臺北市地方教育發展基金－臺北市內湖區西湖國民小學

## 基金用途－一般行政管理計畫明細表

中華民國104年度

單位：新臺幣元

前年度決算數	上年度預算數	科 目		本年度預算數				說 明
		編 號	名 稱	單位	數量	單價	金額	
154,700	174,520	27	一般服務費				687,594	較上年度預算數174,520元，增加513,074元。
143,810	160,000	279	外包費	人、年	4x1	40,000	674,284	消化超額職工(技工、工友)業務外包費。
				人、年	1x1	514,284	514,284	校警業務外包費。(新增)
10,890	14,520	27F	體育活動費	人、年	11x1	1,210	13,310	文康活動費，本校編列職員7人、工員3人，校警1人，合計11人，每人編列1,210元。
362,000	362,000	28	專業服務費				360,000	較上年度預算數362,000元，減少2,000元。
362,000	362,000	28Y	其他	年	1	360,000	360,000	校園安全機械定點、機動巡邏等保全費用。
95,621	72,000	29	公共關係費				72,000	較上年度預算數72,000元，無增減。
95,621	72,000	291	公共關係費	月	12	6,000	72,000	校長特別費。
282,971	317,040	3	材料及用品費				283,710	
282,971	317,040	32	用品消耗				283,710	較上年度預算數317,040元，減



## 臺北市地方教育發展基金－臺北市內湖區西湖國民小學

## 基金用途－建築及設備計畫明細表

中華民國104年度

單位：新臺幣元

前年度決算數	上年度預算數	科 目		本年度預算數				說 明
		編 號	名 稱	單位	數量	單價	金額	
7,879,613	4,332,342		合計				5,620,500	
7,879,613	4,332,342	5	購建固定資產、無形資產及非理財目的之長期投資				5,620,500	
1,324,471	835,400	51	購置固定資產				1,620,500	
1,324,471	835,400		一般建築及設備計畫				1,620,500	新增。
261,365	233,600		班級設備				234,500	
87,619	50,000	515	購置交通及運輸設備				68,500	
				臺	1	36,500	36,500	新購手提式無線擴音機(教務處)。
				組	1	12,000	12,000	汰舊換新擴大機(學務處)。
				組	1	20,000	20,000	汰舊換新無線麥克風主機(學務處)。
173,746	183,600	516	購置什項設備				166,000	
				臺	1	40,000	40,000	新購游泳池清潔水龜(學務處)。
				臺	1	50,000	50,000	汰舊換新7.1KW一對一分離式冷氣(校長室)。
				組	1	40,000	40,000	汰舊換新游泳池水道繩(學務處)。

臺北市地方教育發展基金－臺北市內湖區西湖國民小學

40501594-49

基金用途－建築及設備計畫明細表

中華民國104年度

單位：新臺幣元

前年度決算數	上年度預算數	科 目		本年度預算數				說 明
		編 號	名 稱	單位	數量	單價	金額	
			學校設備	張	3	12,000	36,000	汰舊換新會議桌(總務處)。
369,670							82,000	
369,670		514	購置機械及設備				82,000	
	32,000		特殊班設備	臺	4	20,500	82,000	汰舊換新單槍投影機。
	32,000	516	購置什項設備				40,000	
							40,000	
			資訊設備	臺	1	30,000	30,000	汰舊換新7.1KW窗型冷氣機(資優班)。
360,416	493,000			組	1	10,000	10,000	新購疊杯(資源班)。
360,416	493,000	514	購置機械及設備				1,264,000	
				年	1	91,000	91,000	汰舊換新教學用電腦周邊設備及零組件(電腦專案計畫)。
333,020	76,800		校園設備	部	51	23,000	1,173,000	汰舊換新個人電腦(電腦專案計畫)。
155,700	38,000	514	購置機械及設備					

## 臺北市地方教育發展基金－臺北市內湖區西湖國民小學

## 基金用途－建築及設備計畫明細表

中華民國104年度

單位：新臺幣元

前年度決算數	上年度預算數	科 目		本年度預算數				說 明
		編 號	名 稱	單位	數量	單價	金額	
177,320	38,800	516	購置什項設備					
6,555,142	3,496,942	58	遞延支出(臺北市地方教育發展基金及臺北市臺北都會區捷運固定資產重置基金專用)				4,000,000	
6,555,142	3,496,942		一般建築及設備計畫				4,000,000	新增。
			信義樓整修工程				4,000,000	
		581	遞延修繕房屋建築支出				4,000,000	
				平方公尺	32	4,000	3,703,704	一、施工費
				平方公尺	1,134	180	128,000	走廊洗手台整修(含水電配管、水龍頭等)。
				式	1	25,000	204,120	走廊天花板油漆粉刷修補復原。
				公尺	56	1,730	25,000	原有5樓遮陽板拆除運棄。
				公尺	144	300	96,880	5樓窗戶外側加設不鏽鋼欄杆。
				式	1	67,454	43,200	原有雨遮拆卸、復原安裝。
							67,454	原有外牆、走廊天花板管線整修。



臺北市地方教育發展基金－臺北市內湖區西湖國民小學

40501594-51

基金用途－建築及設備計畫明細表

中華民國104年度

單位：新臺幣元

前年度決算數	上年度預算數	科 目		本年度預算數				說 明
		編 號	名 稱	單位	數量	單價	金額	
				公尺	136	1,000	136,000	甲種施工圍籬。
				組	3	16,000	48,000	3噸不鏽鋼水塔(含SUS腳架)。
				式	1	100,000	100,000	馬達安裝及水電配管線。
				平方公尺	1,367	1,310	1,790,770	外牆及走廊牆面裝修材整修(含拆除運棄、信義樓內側)。
				平方公尺	1,118	460	514,280	鷹架及墜落防止設施(信義樓內側)。
				公尺	220	2,500	550,000	走廊花台整修(含植栽部分敲除及造型改善等)。
				式	1	222,222	222,222	二、委託技術服務費(總包價法)。
				式	1	74,074	74,074	三、工程管理費(按施工費2%提列)。
6,555,142	3,496,942		校園整修工程					
5,019,132	3,496,942	581	遞延修繕房屋建築支出					
1,536,010		582	其他遞延支出					

40501594-52

本 頁 空 白

參 考 表

臺北市地方教育發展基金－臺北市內湖區西湖國民小學

40501594-53

預計平衡表

中華民國104年12月31日

單位：新臺幣元

102年(前年)12月31日		科 目		104年12月31日		103年(上年)12月31日				比較 增減(-)
決算數		編 號	名 稱	預 計 數		預 計 數	調整數(±)	調整後預計數		
金 額	%			金 額	%			金 額	%	
3,554,196,964	100.00		資產合計	3,538,997,020	100.00	3,256,138,985	290,411,034	3,546,550,019	100.00	-7,552,999
3,554,196,964	100.00	1	資產	3,538,997,020	100.00	3,256,138,985	290,411,034	3,546,550,019	100.00	-7,552,999
20,048,398	0.56	11	流動資產	4,848,454	0.14	7,285,561	5,115,892	12,401,453	0.35	-7,552,999
19,716,598	0.55	111	現金	4,516,654	0.13	6,985,561	5,084,092	12,069,653	0.34	-7,552,999
19,716,598	0.55	1112	銀行存款	4,516,654	0.13	6,985,561	5,084,092	12,069,653	0.34	-7,552,999
12,000	0.00	113	應收款項	12,000	0.00		12,000	12,000	0.00	
12,000	0.00	113Y	其他應收款	12,000	0.00		12,000	12,000	0.00	
319,800	0.01	115	預付款項	319,800	0.01	300,000	19,800	319,800	0.01	
319,800	0.01	1154	預付費用	319,800	0.01	300,000	19,800	319,800	0.01	
2,913,294	0.09	12	投資、長期應收款項、貸墊款及準備金	2,913,294	0.08	2,675,498	237,796	2,913,294	0.08	
2,913,294	0.09	124	準備金	2,913,294	0.08	2,675,498	237,796	2,913,294	0.08	
1,225,194	0.03	1241	退休及離職準備金	1,225,194	0.03	1,151,124	74,070	1,225,194	0.03	
1,688,100	0.06	124Y	其他準備金	1,688,100	0.05	1,524,374	163,726	1,688,100	0.05	
3,531,235,272	99.35	13	其他資產	3,531,235,272	99.78	3,246,177,926	285,057,346	3,531,235,272	99.57	
3,531,235,272	99.35	131	什項資產	3,531,235,272	99.78	3,246,177,926	285,057,346	3,531,235,272	99.57	
5,346	0.00	1315	暫付及待結轉帳項	5,346	0.00		5,346	5,346	0.00	
3,531,229,926	99.35	1316	代管資產	3,531,229,926	99.78	3,246,177,926	285,052,000	3,531,229,926	99.57	
3,554,196,964	100.00		負債及基金餘額合計	3,538,997,020	100.00	3,256,138,985	290,411,034	3,546,550,019	100.00	-7,552,999
3,537,209,164	99.52	2	負債	3,537,209,164	99.95	3,254,614,611	282,594,553	3,537,209,164	99.74	
3,104,191	0.09	21	流動負債	3,104,191	0.09	5,541,278	-2,437,087	3,104,191	0.09	
2,922,451	0.08	212	應付款項	2,922,451	0.08	5,417,928	-2,495,477	2,922,451	0.08	
2,456,590	0.07	2123	應付代收款	2,456,590	0.07	2,352,860	103,730	2,456,590	0.07	
465,606	0.01	2125	應付費用	465,606	0.01	481,968	-16,362	465,606	0.01	
		2129	應付工程款			2,583,100	-2,583,100			

## 臺北市地方教育發展基金－臺北市內湖區西湖國民小學

## 預計平衡表

中華民國104年12月31日

單位：新臺幣元

102年(前年)12月31日		科 目		104年12月31日		103年(上年)12月31日				比較 增減(-)
決 算 數		編 號	名 稱	預 計 數		預 計 數	調整數(±)	調整後預計數		
金 額	%			金 額	%			金 額	%	
255	0.00	212Y	其他應付款	255	0.00		255	255	0.00	
181,740	0.01	213	預收款項	181,740	0.01	123,350	58,390	181,740	0.01	
181,740	0.01	2133	預收收入	181,740	0.01		181,740	181,740	0.01	
		213Y	其他預收款			123,350	-123,350			
3,534,104,973	99.43	22	其他負債	3,534,104,973	99.86	3,249,073,333	285,031,640	3,534,104,973	99.65	
3,534,104,973	99.43	221	什項負債	3,534,104,973	99.86	3,249,073,333	285,031,640	3,534,104,973	99.65	
1,643,743	0.05	2211	存入保證金	1,643,743	0.05	1,744,283	-100,540	1,643,743	0.05	
1,225,194	0.03	2213	應付退休及離職金	1,225,194	0.03	1,151,124	74,070	1,225,194	0.03	
3,531,229,926	99.35	2214	應付代管資產	3,531,229,926	99.78	3,246,177,926	285,052,000	3,531,229,926	99.57	
6,110	0.00	2215	暫收及待結轉帳項	6,110	0.00		6,110	6,110	0.00	
16,987,800	0.48	3	基金餘額	1,787,856	0.05	1,524,374	7,816,481	9,340,855	0.26	-7,552,999
16,987,800	0.48	31	基金餘額	1,787,856	0.05	1,524,374	7,816,481	9,340,855	0.26	-7,552,999
16,987,800	0.48	311	基金餘額	1,787,856	0.05	1,524,374	7,816,481	9,340,855	0.26	-7,552,999
16,987,800	0.48	3111	累積餘額	1,787,856	0.05	1,524,374	7,816,481	9,340,855	0.26	-7,552,999

註：1.信託代理與保證資產(負債)前年度決算數0元，上年度調整後預計數0元，本年度預計數0元。2.或有資產(負債)0元。3.本基金自93年度起，本固定項目分開原則，將屬長期固定帳項，包括固定資產32,490,144元、無形資產247,913元及長期債務0元等另立帳類管理，未納入本表。

臺北市地方教育發展基金－臺北市內湖區西湖國民小學

40501594-55

各項費用彙計表

中華民國104年度

單位：新臺幣元

前年度 決算數	上年度 預算數	計畫別		合計	國民教育計畫	學前教育計畫	一般行政管理計畫	建築及設備計畫
		用途別科目						
123,459,144	120,078,524	合計		114,788,777	91,149,782	6,028,254	11,990,241	5,620,500
107,613,632	108,529,190	用人費用		101,234,457	84,892,942	5,754,578	10,586,937	
54,715,003	54,337,860	正式員額薪資		50,581,860	39,816,000	3,949,860	6,816,000	
52,442,383	51,853,860	職員薪金		48,613,860	39,816,000	3,577,860	5,220,000	
1,114,380	1,452,000	工員工資		1,452,000		372,000	1,080,000	
1,158,240	1,032,000	警餉		516,000			516,000	
1,740,579	343,200	聘僱及兼職人員薪資		343,200	343,200			
125,459		約僱職員薪金						
1,615,120	343,200	兼職人員酬金		343,200	343,200			
901,772	916,211	超時工作報酬		944,738	609,272	32,533	302,933	
889,532	883,011	加班費		884,578	549,112	32,533	302,933	
12,240	33,200	誤餐費		60,160	60,160			
13,402,029	13,717,233	獎金		12,779,733	9,782,000	1,009,733	1,988,000	
6,449,891	6,925,000	考績獎金		6,457,000	4,805,000	516,000	1,136,000	
6,952,138	6,792,233	年終獎金		6,322,733	4,977,000	493,733	852,000	
28,965,058	30,893,760	退休及卹償金		29,131,456	28,272,616	327,888	530,952	
28,920,490	30,769,560	職員退休及離職金		28,867,336	28,062,496	327,888	476,952	
44,568	124,200	工員退休及離職金		54,000			54,000	

## 臺北市地方教育發展基金－臺北市內湖區西湖國民小學

## 各項費用彙計表

中華民國104年度

單位：新臺幣元

前年度 決算數	上年度 預算數	計畫別	合計	國民教育計畫	學前教育計畫	一般行政管理計畫	建築及設備計畫
		用途別科目					
		郵償金	210,120	210,120			
7,889,191	8,320,926	福利費	7,453,470	6,069,854	434,564	949,052	
5,358,263	4,785,216	分擔員工保險費	4,522,992	3,513,696	364,764	644,532	
81,000	141,000	傷病醫藥費	153,500	153,500			
518,546	525,420	員工通勤交通費	525,420	359,100	37,800	128,520	
1,931,382	2,869,290	其他福利費	2,251,558	2,043,558	32,000	176,000	
4,790,738	4,485,573	服務費用	5,020,192	3,867,958	32,640	1,119,594	
1,002,520	1,025,118	水電費	1,006,698	1,006,698			
858,565	809,740	工作場所電費	852,743	852,743			
143,955	215,378	工作場所水費	153,955	153,955			
12,092	18,000	郵電費					
12,092	18,000	電話費					
5,726	48,440	旅運費	48,440	48,440			
5,726	38,440	國內旅費	38,440	38,440			
	10,000	貨物運費	10,000	10,000			
31,072	87,200	印刷裝訂與廣告費	279,200	279,200			
31,072	87,200	印刷及裝訂費	279,200	279,200			
754,179	1,134,500	修理保養及保固費	1,095,700	1,095,700			

臺北市地方教育發展基金－臺北市內湖區西湖國民小學

40501594-57

各項費用彙計表

中華民國104年度

單位：新臺幣元

前年度 決算數	上年度 預算數	計畫別	合計	國民教育計畫	學前教育計畫	一般行政管理計畫	建築及設備計畫
		用途別科目					
618,327	992,100	一般房屋修護費	964,100	964,100			
16,335	32,400	機械及設備修護費	31,600	31,600			
119,517	110,000	什項設備修護費	100,000	100,000			
	8,000	保險費	8,000	8,000			
	8,000	其他保險費	8,000	8,000			
1,897,312	748,345	一般服務費	1,159,964	462,230	10,140	687,594	
7,630	25,200	佣金、匯費、經理費及手續費	23,040	20,160	2,880		
293,226	311,828	外包費	826,112	151,828		674,284	
1,524,176	316,937	計時與計件人員酬金	226,112	226,112			
72,280	94,380	體育活動費	84,700	64,130	7,260	13,310	
992,216	1,343,970	專業服務費	1,350,190	967,690	22,500	360,000	
341,866	598,200	講課鐘點、稿費、出席審查及查詢費	615,800	615,800			
103,350	50,800	委託檢驗(定)試驗認證費	45,720	45,720			
3,000	470	試務甄選費	470	470			
35,800	36,000	電子計算機軟體服務費	36,000	36,000			
508,200	658,500	其他	652,200	269,700	22,500	360,000	
95,621	72,000	公共關係費	72,000			72,000	
95,621	72,000	公共關係費	72,000			72,000	



## 臺北市地方教育發展基金－臺北市內湖區西湖國民小學

## 各項費用彙計表

中華民國104年度

單位：新臺幣元

前年度 決算數	上年度 預算數	計畫別 用途別科目	合計	國民教育計畫	學前教育計畫	一般行政管理計畫	建築及設備計畫
2,129,639	1,568,785	材料及用品費	1,659,032	1,322,122	53,200	283,710	
631,304	207,400	使用材料費	254,300	215,500	38,800		
631,304	207,400	設備零件	254,300	215,500	38,800		
1,498,335	1,361,385	用品消耗	1,404,732	1,106,622	14,400	283,710	
315,754	319,980	辦公(事務)用品	299,180	18,380		280,800	
84,010	36,200	報章什誌	68,900	68,900			
6,800	16,800	服裝	2,910			2,910	
5,761	5,000	醫療用品(非醫療院所使用)	5,000	5,000			
1,086,010	983,405	其他	1,028,742	1,014,342	14,400		
7,879,613	4,332,342	購建固定資產、無形資產及非 理財目的之長期投資	5,620,500				5,620,500
1,324,471	835,400	購置固定資產	1,620,500				1,620,500
885,786	531,000	購置機械及設備	1,346,000				1,346,000
87,619	50,000	購置交通及運輸設備	68,500				68,500
351,066	254,400	購置什項設備	206,000				206,000
6,555,142	3,496,942	遞延支出(臺北市地方教育 發展基金及臺北市臺北都會 區捷運固定資產重置基金專 用)	4,000,000				4,000,000
5,019,132	3,496,942	遞延修繕房屋建築支出	4,000,000				4,000,000

臺北市地方教育發展基金－臺北市內湖區西湖國民小學

40501594-59

各項費用彙計表

中華民國104年度

單位：新臺幣元

前年度 決算數	上年度 預算數	計畫別	合計	國民教育計畫	學前教育計畫	一般行政管理計畫	建築及設備計畫
		用途別科目					
1,536,010		其他遞延支出					
727,248	827,394	會費、捐助、補助、分攤、照 護、救濟與交流活動費	938,156	750,320	187,836		
		捐助、補助與獎助	138,320	138,320			
		獎助學員生給與	138,320	138,320			
727,248	827,394	補貼(償)、獎勵、慰問、照 護與救濟	799,836	612,000	187,836		
727,248	827,394	其他	799,836	612,000	187,836		
318,274	335,240	其他	316,440	316,440			
318,274	335,240	其他支出	316,440	316,440			
318,274	335,240	其他	316,440	316,440			

## 臺北市地方教育發展基金－臺北市內湖區西湖國民小學

## 員工人數彙計表

中華民國104年度

單位：人

計 畫 及 項 目	本年度預算數	上年度預算數	本年度增減數	增 減 原 因
合計	63	68	-5	
國民教育計畫部分	46	50	-4	
正式職員	46	50	-4	
學前教育計畫部分	6	6		
正式職員	5	5		
正式工員	1	1		
一般行政管理計畫部分	11	12	-1	
正式職員	8	9	-1	
正式工員	3	3		

註：1.本表不包含臨時工員人數。

2.本表臨時職員係指奉准有案之約聘僱人員。

本 頁 空 白

## 用人費用

中華民國

計畫及項目	合計	正式員額薪資	聘僱及兼職人員薪資	超時工作報酬	津貼	獎金		
						年終獎金	績效獎金	考績獎金
合計	101,234,457	50,581,860	343,200	944,738		6,322,733		6,457,000
國民教育計畫	84,892,942	39,816,000	343,200	609,272		4,977,000		4,805,000
職員薪金	39,816,000	39,816,000						
兼職人員酬金	343,200		343,200					
加班費	549,112			549,112				
誤餐費	60,160			60,160				
考績獎金	4,805,000							4,805,000
年終獎金	4,977,000					4,977,000		
職員退休及離職金	28,062,496							
卸償金	210,120							
分擔員工保險費	3,513,696							
傷病醫藥費	153,500							
員工通勤交通費	359,100							
其他福利費	2,043,558							
學前教育計畫	5,754,578	3,949,860		32,533		493,733		516,000
職員薪金	3,577,860	3,577,860						
工員工資	372,000	372,000						
加班費	32,533			32,533				

臺北市內湖區西湖國民小學

40501594-63

彙計表

104年度

單位：新臺幣元

其他獎金	退休及卹償金		資遣費	福 利 費					提繳費
	退休金	卹償金		分擔保險費	傷病醫藥費	提撥福利金	員工通勤交通費	其他福利費	
	28,921,336	210,120		4,522,992	153,500		525,420	2,251,558	
	28,062,496	210,120		3,513,696	153,500		359,100	2,043,558	
	28,062,496	210,120		3,513,696	153,500		359,100	2,043,558	
	327,888			364,764			37,800	32,000	

## 用人費用

中華民國

計畫及項目	合計	正式員額薪資	聘僱及兼職人員薪資	超時工作報酬	津貼	獎金		
						年終獎金	績效獎金	考績獎金
考績獎金	516,000							516,000
年終獎金	493,733					493,733		
職員退休及離職金	327,888							
分擔員工保險費	364,764							
員工通勤交通費	37,800							
其他福利費	32,000							
一般行政管理計畫	10,586,937	6,816,000		302,933		852,000		1,136,000
職員薪金	5,220,000	5,220,000						
工員工資	1,080,000	1,080,000						
警餉	516,000	516,000						
加班費	302,933			302,933				
考績獎金	1,136,000							1,136,000
年終獎金	852,000					852,000		
職員退休及離職金	476,952							
工員退休及離職金	54,000							
分擔員工保險費	644,532							
員工通勤交通費	128,520							
其他福利費	176,000							

註：本表不包含臨時工員新津。





臺北市地方教育發展基金－臺北市內湖區西湖國民小學

單位（或計畫）成本分析表

中華民國104年度

單位：新臺幣元

計畫別	單位	單位成本	數量	預算數	說明
合計				114,788,777	
國民教育計畫				91,149,782	
學前教育計畫				6,028,254	
一般行政管理計畫				11,990,241	
建築及設備計畫				5,620,500	

臺北市地方教育發展基金－臺北市內湖區西湖國民小學

40501594-67

5年來主要業務計畫分析表

中華民國104年度

單位：新臺幣元

年 度 及 項 目	單 位	數 量	單位成本或 平均利(費)率	金 額	說 明
(本)年度預算數				97,178,036	
國民教育計畫				91,149,782	
學前教育計畫				6,028,254	
(上)年度預算數				103,466,776	
國民教育計畫				97,450,364	
學前教育計畫				6,016,412	
(前)年度決算數				103,328,461	
國民教育計畫				97,605,927	
學前教育計畫				5,722,534	
(101)年度決算數				107,171,832	
國民教育計畫				102,174,706	
學前教育計畫				4,997,126	
(100)年度決算數				105,317,203	
國民教育計畫				105,317,203	
學前教育計畫					

## 臺北市地方教育發展基金－臺北市內湖區西湖國民小學

## 固定項目明細表

中華民國104年度

單位：新臺幣元

項 目	期初餘額	本年度增加	本年度減少	期末餘額	說 明
資產	31,117,557	1,620,500		32,738,057	
土地改良物	452,960			452,960	
機械及設備	21,049,488	1,346,000		22,395,488	
交通及運輸設備	1,619,605	68,500		1,688,105	
什項設備	7,747,591	206,000		7,953,591	
電腦軟體	247,913			247,913	

註：92年度以前已提列折舊345,087元(包括土地改良物累計折舊13,209元、機械及設備累計折舊230,368元、交通及運輸設備累計折舊17,262元、什項設備累計折舊84,248元)及已攤銷費用0元，自93年度起，本固定項目分開原則，將屬長期固定帳項另立帳類管理(不再計提折舊及攤銷)。