

中華民國105年度

4-0501594

議會
審定

(自105年1月1日起至105年12月31日止)

臺北市政府教育局主管

臺北市地方教育發展基金－臺北市內湖區西湖國民小學

附屬單位預算之分預算

(特別收入基金)

主辦會計人員 蔣志慧

機關長官 汪明芳

臺北市地方教育發展基金－臺北市內湖區西湖國民小學

目次

中華民國105年度

一、財務摘要	第 1 頁
二、業務計畫及預算概要	第 3 -10 頁
三、主要表	
(一) 基金來源、用途及餘絀預計表	第 11 -12 頁
(二) 現金流量預計表	第 13 頁
四、附屬表	
(一) 基金來源－服務收入明細表	第 15 頁
(二) 基金來源－財產處分收入明細表	第 16 頁
(三) 基金來源－其他財產收入明細表	第 17 頁
(四) 基金來源－市庫撥款收入明細表	第 18 頁
(五) 基金來源－政府其他撥入收入明細表	第 19 頁
(六) 基金來源－學雜費收入明細表	第 20 頁
(七) 基金來源－雜項收入明細表	第 21 頁
(八) 基金用途－國民教育計畫明細表	第 22 -42 頁
(九) 基金用途－學前教育計畫明細表	第 43 -46 頁
(十) 基金用途－一般行政管理計畫明細表	第 47 -50 頁
(十一) 基金用途－建築及設備計畫明細表	第 51 -56 頁
五、參考表	
(一) 預計平衡表	第 57 -58 頁
(二) 各項費用彙計表	第 59 -63 頁
(三) 員工人數彙計表	第 64 頁
(四) 用人費用彙計表	第 66 -71 頁
(五) 聘用及約僱人員明細表	第 72 頁

臺北市地方教育發展基金－臺北市內湖區西湖國民小學

目 次

中華民國105年度

(六) 單位(或計畫)成本分析表	第 73	頁
(七) 5年來主要業務計畫分析表	第 74	頁
(八) 固定項目明細表	第 75	頁

臺北市地方教育發展基金－臺北市內湖區西湖國民小學

40501594-1

財務摘要

中華民國105年度

單位：新臺幣元

項 目	本 年 度	上 年 度	比較增減(-)	%
經營成績：				
基金來源	122,306,053	107,235,778	15,070,275	14.05
基金用途	127,482,601	114,788,777	12,693,824	11.06
賸餘(短絀-)	-5,176,548	-7,552,999	2,376,451	--
餘絀情形：				
基金餘額	1,626,684	6,803,232	-5,176,548	-76.09
現金流量(註)：				
現金及約當現金之淨增(減-)	-5,176,548	-7,552,999	2,376,451	--

附註：現金流量係採現金及約當現金基礎，包括現金及自投資日起3個月內到期或清償之債權證券。

本 頁 空 白

業務計畫及預算概要

臺北市地方教育發展基金－臺北市內湖區西湖國民小學

業務計畫及預算概要

中華民國 105 年度

壹、基金概況

一、設立宗旨及願景：

- (一) 本校遵照憲法第 158 及 160 條規定，教育文化應發展民族精神、自治精神，國民道德與健全體格、科學及生活智能，以培養學童七大學習領域及十大基本能力。
- (二) 本校自 91 年度起依教育經費編列與管理法第 13 條規定設置「臺北市地方教育發展基金」，以促進教育健全發展，提昇教育經費運用績效。

二、組織概況（另附組織系統圖）：

本校設置校長 1 人，綜理全校校務，下設教務處、學生事務處、總務處、輔導室、會計室、人事室及幼兒園等單位，現編制教師 51 人、行政人員 7 人、教保員 1 人、校警 1 人、技工 1 人、工友 2 人，總計 64 人。

內部分層業務如下：

教務處：秉承校長之命，辦理全校教務事項。

教學組：掌理課程編排、課業考查、學藝競賽、教學研究、教師進修、差假教師調代課及缺補課之查核等事項。

註冊組：掌理註冊、編班、轉學、學籍保管、各項獎助學金補助及成績考查等有關學籍事項。

資訊組：掌理電腦設備及區域網路之管理、保管等事項。

學生事務處：秉承校長之命，辦理全校學生事務事項。

體育組：掌理學生體育活動、體格鍛鍊等事項。

生教組：掌理學生日常生活常規，辦理交通導護各項事項。

衛生組：掌理健康檢查，個人及環境衛生檢查、保健等事項。

總務處：秉承校長之命，辦理全校總務事項。

事務組：掌理校舍、校具、財產、物品採購保管、工程發包、監工及驗收。

出納組：掌理現金、零用金、票據、契約之保管等收支事項，辦理員工薪津發放及各項扣繳單據證明等。

輔導室：秉承校長之命，辦理全校學生學習輔導、生活輔導、生涯輔導等事項。

特教組：擬訂特殊教育計畫章則、親師輔導諮詢、特教班甄選鑑別、實施各項診斷測驗、特教兒童追蹤輔導等事項。

會計室：秉承上級主計機關之監督與指導，並受校長之指揮，依法辦理歲計、會計、統計等事項。

臺北市地方教育發展基金－臺北市內湖區西湖國民小學

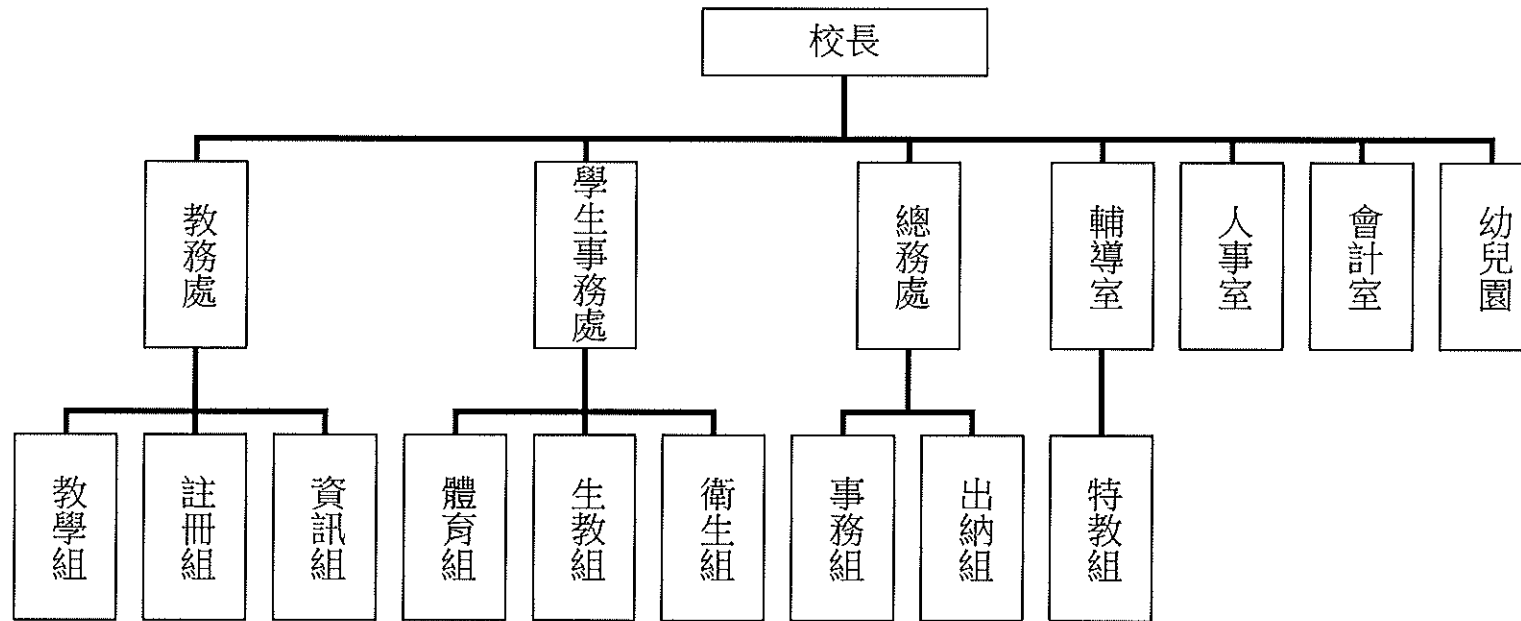
業務計畫及預算概要

中華民國 105 年度

人事室：秉承上級人事機關之監督與指導，並受校長之指揮，依法辦理人事管理查核等事項。

幼兒園：秉承校長之命，綜理園務、規劃幼兒教學、保育、環境與各項措施。

三、組織系統圖：



四、基金歸類及屬性：本校地方教育發展基金依據教育經費編列與管理法第 13 條規定設置，本基金為預算法第 4 條第 1 項第 2 款第 5 目所定之特別收入基金，以本府教育局為管理機關。

貳、業務範圍及經營趨勢

一、業務範圍：

- (一) 據教育基本法培養學生健全人格，民主素養，法治觀念，人文涵養，強健體魄及思考判斷與創造能力。
- (二) 據特殊教育法、特殊教育法施行細則及相關規定，設立資優班、特教班、身心障礙資源班及特教幼兒班，因材施教，以達適才適性發展之教育目標。

臺北市地方教育發展基金－臺北市內湖區西湖國民小學

業務計畫及預算概要

中華民國 105 年度

二、最近 5 年經營趨勢：

基金來源、用途及餘絀

單位：新臺幣元

來源 用途 餘絀	年度	101 年度決算 金 額	102 年度決算 金 額	103 年度決算 金 額	104 年度預算 金 額	本年度預算 金 額
來源部分		134,864,204	124,288,897	122,148,302	107,235,778	122,306,053
用途部分		134,188,784	123,459,144	124,779,871	114,788,777	127,482,601
餘絀部分		675,420	829,753	-2,631,569	-7,552,999	-5,176,548

參、業務計畫

一、業務計畫及目標：

本年度業務計畫重點與預算配合情形及預期績效，詳列如下：

- (一) 國民教育計畫：本年度預算編列 94,061,317 元，預定招收 22 班，學生人數 440 人，新購運動器材、教具、樂器及圖書等各科教學設備，革新教學，充實各科教材，提高教學效能；並辦理暑期泳訓班、教師甄選及指定活動等項目，藉由辦理各項活動，以鍛鍊學童強健的身體，增進學童各項生活智慧。
- (二) 學前教育計畫：本年度預算編列 6,269,591 元，預定招收 2 班，學生人數 60 人，購置幼兒教具及圖書，革新教學方法，充實各科教材，提高教學效能；並辦理幼兒園指定活動等項目。
- (三) 一般行政管理計畫：本年度預算編列 12,418,056 元，係配合校務推動行政處室支援工作，進而增進校務運作。
- (四) 建築及設備計畫：本年度預算編列 14,733,637 元，係辦理校園優質化工程等，以改善教學環境及汰換、充實教學及電腦設備等，俾增進教學效能。

二、執行政府重要政策：

- (一) 開啟多元智慧：尊重每個學生獨特的個性，以多元智慧的觀點協助他找到生命的亮點，肯定天生我才必有用，能知於學，樂於學。

臺北市地方教育發展基金－臺北市內湖區西湖國民小學

業務計畫及預算概要

中華民國 105 年度

(二) 培養生活能力：因應新世紀知識社會的到來，培養學生帶得走的能力，諸如人際溝通能力、資訊能力、終身學習能力、生涯規畫能力、問題解決能力等。

(三) 蘊育人文情懷：在溫馨開放的校園文化中，孕育人文情懷，學會尊重、包容；建構生命的價值、完成人性的開展。

(四) 建置溫馨民主的校園文化：

- 1.以參與式管理、落實行政、教師會、家長會三者的良性互動。
- 2.以學生第一，教學優先的觀念提昇行政服務效率。
- 3.放下威權心態，開啟校園民主之風氣。

(五) 推動適性教學：

- 1.運用小班優勢，採多元化、活潑化的教學及評量。
- 2.運用校內外資源，加強多元學習能力。
- 3.關懷相對弱勢學生之教學及輔導。
- 4.發展資訊教育，充實學生電腦運用之知能，並提昇教師運用電腦教學之能力。

(六) 辦理發展性的訓輔活動：

- 1.辦理各項活動、競賽及展演。
- 2.推動校內外學習服務。
- 3.發展績優社團及校隊，如歌仔戲、桌球隊、羽球隊、籃球隊、樂樂棒球隊等。
- 4.加強新興領域教育的辦理，並融入各科教學以收成效。

肆、預算概要

一、基金來源及用途之預計：

(一) 本年度基金來源：服務收入 141,000 元，財產處分收入 29,503 元，其他財產收入 811,000 元，市庫撥款收入 120,033,885 元，政府其他撥入收入 545,194 元，學雜費收入 597,300 元，雜項收入 148,171 元，基金來源合計 122,306,053 元。

(二) 本年度基金用途：國民教育計畫 94,061,317 元，學前教育計畫 6,269,591 元，一般行政管理計畫 12,418,056 元，建築及設備計畫 14,733,637 元，基金途合計 127,482,601 元。

臺北市地方教育發展基金－臺北市內湖區西湖國民小學

業務計畫及預算概要

中華民國 105 年度

二、基金餘絀之預計：本年度短絀 5,176,548 元。

三、現金流量之預計：本年度業務活動淨現金流出 5,176,548 元。

四、補辦預算事項：詳補辦預算明細表。

購置固定資產 557,870 元。

- (一) 教育局補助區域性資賦優異教育方案成果優異獎勵金經費 30,000 元。
- (二) 本校其他準備金項下支應消防安全缺失改善不斷電系統 38,000 元。
- (三) 教育局補助資優班設備經費 30,000 元。
- (四) 本校其他準備金項下支應幼兒園午休重新規畫購置棉被櫃 60,000 元。
- (五) 教育局補助購置特教生所需免治馬桶經費 17,000 元。
- (六) 教育局補助資優班設備經費 30,000 元。
- (七) 教育局學校設施改善準備補助學校遊戲場汰換更新經費 352,870 元。

伍、其他重要說明

一、本年度預算與上年度預算各項目增減之原因：

- (一) 員工人數增減之分析：本年度校長 1 人，教師 51 人，行政人員 6 人，約聘行政人員 1 人，教保員 1 人，校警 1 人，技工 1 人，工友 3 人，較上年度增列教師 1 人及約聘行政人員 1 人。
- (二) 基金來源、用途及餘絀各科目增減原因之分析：
 - 1. 服務收入本年度預算數 141,000 元，較上年度預算數 141,000 元，無增減。
 - 2. 財產處分收入本年度預算數 29,503 元，較上年度預算數 9,721 元，核實增列 19,782 元。
 - 3. 其他財產收入本年度預算數 811,000 元，較上年度預算數 711,000 元，核實增列 100,000 元。
 - 4. 市庫撥款收入本年度預算數 120,033,885 元，較上年度預算 105,619,193 元，核實增列 14,414,692 元。
 - 5. 政府其他撥入收入本年度預算數 545,194 元，較上年度預算 0 元，核實增列 545,194 元。
 - 6. 學雜費收入本年度預算數 597,300 元，較上年度預算數 477,840 元，核實增列 119,460 元。
 - 7. 受贈收入本年度預算數 0 元，較上年度預算數 76,892 元，核實減列 76,892 元。

臺北市地方教育發展基金－臺北市內湖區西湖國民小學

業務計畫及預算概要

中華民國 105 年度

8.雜項收入本年度預算數 148,171 元，較上年度預算數 200,132 元，核實減列 51,961 元。

9.用人費用本年度預算數 104,921,965 元，較上年度預算數 101,234,457 元，核實增列員工薪金等 3,687,508 元。

10.服務費用本年度預算數 5,198,373 元，較上年度預算數 5,020,192 元，核實增列開放學校場地維護費等 178,181 元。

11.材料及用品費本年度預算數 1,616,180 元，較上年度預算數 1,659,032 元，核實減列圖書等 42,852 元。

12.租金、償債與利息本年度預算數 28,800 元，較上年度預算數 0 元，核實增列電表月租費 28,800 元。

13.購建固定資產、無形資產及非理財目的之長期投資本年度預算數 14,733,637 元，較上年度預算數 5,620,500 元，核實增列 9,113,137 元。

14.會費、捐助、補助、分攤、照護、救濟與交流活動費本年度預算數 670,806 元，較上年度預算數 938,156 元，核實減列教師節禮品等 267,350 元。

15.其他本年度預算數 312,840 元，較上年度預算數 316,440 元，核實減列導護費等 3,600 元。

二、104 學年度第 2 學期核定普通班 19 班、資優班 2 班、身心障礙資源班 1 班、幼兒園 2 班，共 24 班，預定招收學生人數 500 人，105 學年度第 1 學期預估普通班 18 班、資優班 2 班、身心障礙資源班 1 班、幼兒園 3 班，共計 24 班，預定招收學生人數 510 人。

三、其他有關說明：無

臺北市地方教育發展基金－臺北市內湖區西湖國民小學

40501594-9

補辦預算明細表

中華民國105年度

單位：新臺幣元

先行辦理 年 度	業務計畫 及用途別	項 目 名 稱	單 位	數 量	單 價	金 額	說 明
103	建築及設備計畫	合計				557,870	
		購置固定資產				557,870	
		購置固定資產				137,000	
		購置什項設備				17,000	103.08.04府授主事預字第 10331032800號
		免治馬桶。	座	1	17,000	17,000	教育局補助購置特教生所需免治 馬桶經費。(特殊教育計畫-充實特 教班設備輔具及特教方案-74Y)
		購置固定資產				120,000	103.11.21府授主事預字第 10331529100號
		購置交通及運輸設備				30,000	
		購置什項設備				30,000	教育局補助資優班設備經費。(特 殊教育計畫-充實特教班設備輔具 及特教方案-74Y)
		超高頻無線麥克風系統。	組	1	30,000	30,000	教育局補助資優班設備經費。(特 殊教育計畫-充實特教班設備輔具 及特教方案-74Y)
		窗型冷氣機(6.5KW)。	臺	1	30,000	30,000	教育局補助資優班設備經費。(特 殊教育計畫-充實特教班設備輔具 及特教方案-74Y)
		棉被櫃。	座	5	12,000	60,000	為幼兒園午休重新規畫需購置棉 被櫃5座，所需經費擬由本校其他

臺北市地方教育發展基金－臺北市內湖區西湖國民小學

補辦預算明細表

中華民國105年度

單位：新臺幣元

先行辦理 年 度	業務計畫 及用途別	項 目 名 稱	單 位	數 量	單 價	金 額	說 明
104	建築及設備計畫					420,870	準備金項下支應。
	購置固定資產					68,000	104.06.16府授主事預字第 10430738800號
	購置機械及設備					68,000	
		3D雙色列印機	臺	1	30,000	30,000	教育局補助區域性資賦優異教育 方案成果優異獎勵金經費。(特殊 教育計畫-特殊教育評鑑-746)
		不斷電系統	臺	1	38,000	38,000	為本校消防安全缺失改善確實需 要，且具急迫及必要性，所需經 費擬由本校其他準備金項下支應 。
	購置固定資產					352,870	104.6.22府教工字第10436167800號
	購置什項設備					352,870	
		組合遊戲器材	組	1	352,870	352,870	教育局學校設施改善準備，補助 學校遊戲場汰換更新經費，內屬 設備部分移列固定資產。

備註：各管理機關(構)依預算法第88條規定補辦預算，應確係不及編入年度預算，且因經營環境發生重大變遷或正常業務(含執行中央補助款項目)之確實需要，並經主管機關核轉本府核准先行辦理者；不具急迫性之事項，仍應儘可能納入預算辦理。

主 要 表

臺北市地方教育發展基金－臺北市內湖區西湖國民小學

40501594-11

基金來源、用途及餘絀預計表

中華民國105年度

單位：新臺幣元

前年度決算數	科 目		本年度預算數	上年度預算數	比較增減(－)
	編 號	名 稱			
122,148,302	4	基金來源	122,306,053	107,235,778	15,070,275
4,000	43	勞務收入	141,000	141,000	
4,000	431	服務收入	141,000	141,000	
1,337,625	45	財產收入	840,503	720,721	119,782
54,710	451	財產處分收入	29,503	9,721	19,782
1,282,915	45Y	其他財產收入	811,000	711,000	100,000
120,157,205	46	政府撥入收入	120,579,079	105,619,193	14,959,886
116,378,973	462	市庫撥款收入	120,033,885	105,619,193	14,414,692
3,778,232	46Y	政府其他撥入收入	545,194		545,194
412,502	4S	教學收入	597,300	477,840	119,460
412,502	4S1	學雜費收入	597,300	477,840	119,460
236,970	4Y	其他收入	148,171	277,024	-128,853
	4YO	受贈收入		76,892	-76,892
236,970	4YY	雜項收入	148,171	200,132	-51,961
124,779,871	5	基金用途	127,482,601	114,788,777	12,693,824
97,734,576	53	國民教育計畫	94,061,317	91,149,782	2,911,535
5,796,056	54	學前教育計畫	6,269,591	6,028,254	241,337

臺北市地方教育發展基金－臺北市內湖區西湖國民小學

基金來源、用途及餘絀預計表

中華民國105年度

單位：新臺幣元

前年度決算數	科 目		本年度預算數	上年度預算數	比較增減（－）
	編 號	名 稱			
12,251,217	5L	一般行政管理計畫	12,418,056	11,990,241	427,815
8,998,022	5M	建築及設備計畫	14,733,637	5,620,500	9,113,137
-2,631,569	6	本期賸餘(短絀-)	-5,176,548	-7,552,999	2,376,451
16,987,800	71	期初基金餘額	6,803,232	9,340,855	-2,537,623
14,356,231	73	期末基金餘額	1,626,684	1,787,856	-161,172

臺北市地方教育發展基金－臺北市內湖區西湖國民小學

40501594-13

現金流量預計表

中華民國105年度

單位：新臺幣元

項 目		本年度預算數	說 明
編 號	名 稱		
81	業務活動之現金流量		
811	本期賸餘(短絀-)	-5,176,548	
813	業務活動之淨現金流入(流出-)	-5,176,548	
82	其他活動之現金流量		
82Z	其他活動之淨現金流入(流出-)		
83	現金及約當現金之淨增(淨減-)	-5,176,548	
84	期初現金及約當現金	10,337,971	
85	期末現金及約當現金	5,161,423	

註：本表係採現金及約當現金基礎，包括現金及自投資日起3個月內到期或清償之債權證券。

本 頁 空 白

附 屬 表

臺北市地方教育發展基金－臺北市內湖區西湖國民小學

40501594-15

基金來源－服務收入明細表

中華民國105年度

單位：新臺幣元

前年度決算數	上年度預算數	科 目		本 年 度 預 算 數				說 明
		編 號	名 稱	單位	數量	單價	金 額	
4,000	141,000		合計				141,000	
4,000	141,000	431	服務收入				141,000	較上年度預算數141,000元，無增減。
				人	200	700	140,000	暑期游泳班報名費收入(收支對列)。
				人	2	500	1,000	教師甄選報名費收入(收支對列)。

臺北市地方教育發展基金－臺北市內湖區西湖國民小學

基金來源－財產處分收入明細表

中華民國105年度

單位：新臺幣元

前年度決算數	上年度預算數	科 目		本 年 度 預 算 數				說 明
		編 號	名 稱	單位	數量	單價	金 額	
54,710	9,721		合計				29,503	
54,710	9,721	451	財產處分收入				29,503	較上年度預算數9,721元，增加19,782元。 報廢財產出售收入。
				年	1	29,503	29,503	

臺北市地方教育發展基金－臺北市內湖區西湖國民小學

40501594-17

基金來源－其他財產收入明細表

中華民國105年度

單位：新臺幣元

前年度決算數	上年度預算數	科 目		本 年 度 預 算 數				說 明
		編 號	名 稱	單 位	數 量	單 價	金 額	
1,282,915	711,000		合計				811,000	
1,282,915	711,000	45Y	其他財產收入				811,000	較上年度預算數711,000元，增加100,000元。
				年	1	11,000	11,000	教職員工停車收入。
				年	1	800,000	800,000	開放活動中心等場地出借費(收支對列)。

臺北市地方教育發展基金－臺北市內湖區西湖國民小學

基金來源－市庫撥款收入明細表

中華民國105年度

單位：新臺幣元

前年度決算數	上年度預算數	科 目		本 年 度 預 算 數				說 明
		編 號	名 稱	單 位	數 量	單 價	金 額	
116,378,973	105,619,193		合計				120,033,885	
116,378,973	105,619,193	462	市庫撥款收入	年	1	120,033,885	120,033,885	較上年度預算數105,619,193元，增加14,414,692元。 市府補助款。

臺北市地方教育發展基金－臺北市內湖區西湖國民小學

40501594-19

基金來源－政府其他撥入收入明細表

中華民國105年度

單位：新臺幣元

前年度決算數	上年度預算數	科 目		本 年 度 預 算 數				說 明
		編 號	名 稱	單位	數量	單價	金 額	
3,778,232			合計				545,194	
3,778,232		46Y	政府其他撥入收入	年	1	545,194	545,194	新增項目 教育部補助充實行政人力計畫(收支對列)(新增)。

臺北市地方教育發展基金－臺北市內湖區西湖國民小學

基金來源－學雜費收入明細表

中華民國105年度

單位：新臺幣元

前年度決算數	上年度預算數	科 目		本 年 度 預 算 數				說 明
		編 號	名 稱	單 位	數 量	單 價	金 額	
412,502	477,840		合計				597,300	
412,502	477,840	4S1	學雜費收入				597,300	較上年度預算數477,840元，增加119,460元。
				人、學期	30x2	2,955	177,300	幼兒園雜費收入(全日班)。
				人、學期	30x2	7,000	420,000	幼兒園學費收入(全日班)。

臺北市地方教育發展基金－臺北市內湖區西湖國民小學

40501594-21

基金來源－雜項收入明細表

中華民國105年度

單位：新臺幣元

前年度決算數	上年度預算數	科 目		本 年 度 預 算 數				說 明
		編 號	名 稱	單位	數量	單價	金 額	
236,970	200,132		合計				148,171	
236,970	200,132	4YY	雜項收入	年	1	148,171	148,171	較上年度預算數200,132元，減少51,961元。 工程圖說費及其他雜項收入等。

臺北市地方教育發展基金－臺北市內湖區西湖國民小學

基金用途－國民教育計畫明細表

中華民國105年度

單位：新臺幣元

前年度決算數	上年度預算數	科 目		本年度預算數				說 明
		編 號	名 稱	單位	數量	單價	金額	
97,734,576	91,149,782		合 計				94,061,317	
89,152,171	84,892,942	1	用人費用				87,780,694	
42,535,702	39,816,000	11	正式員額薪資				41,916,000	較上年度預算數39,816,000元，增加2,100,000元。
42,535,702	39,816,000	113	職員薪金	年	1	36,816,000	41,916,000	教職員41人薪金(詳用人費用彙計表)。
				年	1	5,100,000	5,100,000	教職員6人薪金(詳用人費用彙計表)。
1,127,750	343,200	12	聘僱及兼職人員薪資				750,096	較上年度預算數343,200元，增加406,896元。
		122	約僱職員薪金	年	1	406,896	406,896	約聘行政人員1人薪金(詳聘用及約僱人員明細表)(收支對列)(新增)。
1,127,750	343,200	124	兼職人員酬金	節	1,320	260	343,200	教師代課鐘點費，本校編制教師總人數51人，按9分之1計，編列6人，每人220節，總節數6人x220節=1320節。
522,024	609,272	13	超時工作報酬				654,202	較上年度預算數609,272元，增加44,930元。

臺北市地方教育發展基金－臺北市內湖區西湖國民小學

40501594-23

基金用途－國民教育計畫明細表

中華民國105年度

單位：新臺幣元

前年度決算數	上年度預算數	科 目		本年度預算數				說 明
		編 號	名 稱	單位	數量	單價	金額	
483,704	549,112	131	加班費	年	1	432,532	543,162	不休假出勤加班費。 暑期泳訓班工作人員加班費(收支對列)。 工作人員加班費(教師甄選業務)(收支對列)。 開放學校場地工作人員加班費(收支對列)。 工作人員加班費(國小資優班鑑定安置工作)(新增)。 工作人員加班費(國際小學生電腦創意寫作比賽)。 工作人員加班費(北區四縣市中小學學生專題寫作比賽)。 工作人員加班費(精進課程及教學資訊專案成果訪視)(新增)。
				人、小時	1x46	185	8,510	
				人、小時	2x1	185	370	
				人、小時	3x100	185	55,500	
				人、小時	2x10	185	3,700	
				人、小時	5x20	185	18,500	
				人、小時	5x20	185	18,500	
				人、小時	5x6	185	5,550	
38,320	60,160	133	誤餐費	人次	64	80	111,040	運動會工作人員誤餐費。 工作人員誤餐費(教師甄選業務)(收支對列)。 專家學者、各校代表及工作人員會議誤餐費(國小資優班鑑定安
				人次	2	80	160	
				人次	220	80	17,600	

臺北市地方教育發展基金－臺北市內湖區西湖國民小學

基金用途－國民教育計畫明細表

中華民國105年度

單位：新臺幣元

前年度決算數	上年度預算數	科 目		本年度預算數				說 明
		編 號	名 稱	單位	數量	單價	金額	
				人次	350	80	28,000	置工作)(新增)。
				人次	350	80	28,000	國小資訊教育誤餐費。
				人次	152	80	12,160	參與頒獎典禮人員、評審委員及工作人員誤餐費(國際小學生電腦創意寫作比賽)。
				人次	250	80	20,000	評審委員及工作人員誤餐費(北區四縣市中小學學生專題寫作比賽)。
10,145,498	9,782,000	15	獎金				9,256,362	訪視學校及工作人員會議誤餐費(精進課程及教學資訊專案成果訪視)(新增)。
								較上年度預算數9,782,000元，減少525,638元。
4,718,004	4,805,000	151	考績獎金				3,966,000	
				年	1	3,304,000	3,304,000	依考績法規定核發之獎金。
				年	1	662,000	662,000	依考績法規定核發之獎金。
5,427,494	4,977,000	152	年終獎金				5,290,362	
				年	1	4,602,000	4,602,000	依規定於年節加發之獎金。
				年	1	637,500	637,500	依規定於年節加發之獎金。
				年	1	50,862	50,862	約聘行政人員依規定於年節加發之獎金(收支對列)(新增)。

臺北市地方教育發展基金－臺北市內湖區西湖國民小學

40501594-25

基金用途－國民教育計畫明細表

中華民國105年度

單位：新臺幣元

前年度決算數	上年度預算數	科 目		本年度預算數				說 明
		編 號	名 稱	單位	數量	單價	金額	
28,609,030	28,272,616	16	退休及卹償金				28,809,095	較上年度預算數28,272,616元，增加536,479元。
28,398,927	28,062,496	161	職員退休及離職金	年	1	3,229,200	3,229,200	
				年	1	449,280	449,280	提撥退撫基金。
				年	1	74,176	74,176	退休人員年終慰問金。
				年	1	24,654,780	24,654,780	退休人員月退休金，55人 x@36,228元x12月=23,910,480元 ；退休遺族月撫慰金，3人 x@20,675元x12月=744,300元；合 計24,654,780元。
		162	工員退休及離職金	年	1	24,408	24,408	約聘行政人員提撥離職儲金(收 支對列)(新增)。
				年	1	167,148	167,148	依規定提撥勞工退休準備金不足 之差額(新增)。
210,103	210,120	164	卹償金	年	1	210,103	210,103	遺族年撫卹金。
6,212,167	6,069,854	18	福利費				6,394,939	較上年度預算數6,069,854元，增 加325,085元。
4,219,156	3,513,696	181	分擔員工保險費				3,849,708	

臺北市地方教育發展基金－臺北市內湖區西湖國民小學

基金用途－國民教育計畫明細表

中華民國105年度

單位：新臺幣元

前年度決算數	上年度預算數	科 目		本年度預算數				說 明
		編 號	名 稱	單位	數量	單價	金額	
				年	1	3,339,372	3,339,372	分擔公保、勞保、健保費。
				年	1	463,308	463,308	分擔公保、勞保、健保費。
				年	1	47,028	47,028	約聘行政人員分擔勞保、健保費 (收支對列)(新增)。
125,500	153,500	183	傷病醫藥費				182,500	
				人	9	16,000	144,000	教職員健康檢查費。
333,994	359,100	187	員工通勤交通費	人	11	3,500	38,500	教職員健康檢查費。
							308,700	
				人、月、段	9x10x2	630	113,400	上下班交通費。
				人、月、段	23x10x1	630	144,900	上下班交通費。
				人、月、段	2x10x2	630	25,200	上下班交通費。
				人、月、段	4x10x1	630	25,200	上下班交通費。
1,533,517	2,043,558	18Y	其他福利費				2,054,031	
				年	1	176,000	176,000	休假旅遊補助費。
				年	1	512,200	512,200	退休人員子女教育補助費。
				人、年	26x1	6,000	156,000	退休人員三節慰問金。
				年	1	717,861	717,861	子女教育補助費。
				年	1	354,250	354,250	喪葬補助(35,425元x5月x2人)。
				年	1	121,720	121,720	結婚補助(30,430元x2月x2人)。
				年	1	16,000	16,000	約聘行政人員休假旅遊補助費 (收支對列)(新增)。

臺北市地方教育發展基金－臺北市內湖區西湖國民小學

40501594-27

基金用途－國民教育計畫明細表

中華民國105年度

單位：新臺幣元

前年度決算數	上年度預算數	科 目		本年度預算數				說 明
		編 號	名 稱	單位	數量	單價	金額	
6,509,092	3,867,958	2	服務費用				4,032,433	
1,138,089	1,006,698	21	水電費				1,039,601	較上年度預算數1,006,698元，增加32,903元。
940,015	852,743	212	工作場所電費				835,688	
				年	1	805,688	805,688	班級電費。
				年	1	30,000	30,000	暑期泳訓班電費補助費(收支對列)。
198,074	153,955	214	工作場所水費				203,913	
				年	1	193,913	193,913	班級水費。
				年	1	10,000	10,000	暑期泳訓班水費補助費(收支對列)。
24,680	48,440	23	旅運費				58,440	較上年度預算數48,440元，增加10,000元。
17,900	38,440	231	國內旅費				38,440	
				年	1	10,540	10,540	因公市外出差旅費。
				人、天	6x3	1,550	27,900	校外教學隨隊人員差旅費。
6,780	10,000	236	貨物運費				20,000	
				年	1	10,000	10,000	得獎獎狀獎牌之貨運費、郵寄費，頒獎典禮及表演節目器材搬運等(國際小學生電腦創意寫作比賽)。

臺北市地方教育發展基金－臺北市內湖區西湖國民小學

基金用途－國民教育計畫明細表

中華民國105年度

單位：新臺幣元

前年度決算數	上年度預算數	科 目		本年度預算數				說 明
		編 號	名 稱	單位	數量	單價	金額	
155,830	279,200	24	印刷裝訂與廣告費	年	1	10,000	10,000	器材運送費用(精進課程及教學資訊專案成果訪視)(新增)。
							190,350	較上年度預算數279,200元，減少88,850元。
155,830	279,200	241	印刷及裝訂費				190,350	
				年	1	4,000	4,000	印刷資優教育有關資料(資優班)(特教班業務費)。
				年	1	1,200	1,200	資料印刷(身心障礙資源班)(特教班業務費)。
				年	1	22,000	22,000	雙語教育班招生說明、課程宣導、研討講義及成果報告等資料印刷。
				年	1	1,000	1,000	資料印刷(教師專業成長暨行動研究費)。
				年	1	30,000	30,000	國小資訊教育研習等各項活動紙本、成果專刊印製、光碟等形式之出版品印製與壓製費。
				年	1	47,150	47,150	獎狀、評審相關文件、名冊、邀請函及成果等印製費(國際小學生電腦創意寫作比賽)。
				年	1	35,000	35,000	宣傳海報、邀請函等文宣印製費(北區四縣市中小學學生專題寫

臺北市地方教育發展基金－臺北市內湖區西湖國民小學

40501594-29

基金用途－國民教育計畫明細表

中華民國105年度

單位：新臺幣元

前年度決算數	上年度預算數	科 目		本年度預算數				說 明
		編 號	名 稱	單位	數量	單價	金額	
				年	1	30,000	30,000	作比賽)。
				年	1	20,000	20,000	獎狀印製費、成果報告及優勝作品光碟製作費用(北區四縣市中小學學生專題寫作比賽)。
1,901,988	1,095,700	25	修理保養及保固費				1,272,900	評鑑手冊各種報告、資料編輯印刷、校對、打字、裝訂、成果彙編等印刷費(精進課程及教學資訊專案成果訪視)(新增)。
1,745,799	964,100	252	一般房屋修護費	班、年	21x1	23,000	483,000	較上年度預算數1,095,700元，增加177,200元。
				年	1	654,500	654,500	學校校舍及其他建築物等之修理。
16,667	31,600	255	機械及設備修護費	年	1	18,400	18,400	開放學校場地校舍場地維護費(收支對列)。
				年	1	12,000	12,000	電腦設備維護費(電腦專案計畫)。
139,522	100,000	257	什項設備修護費	年	1	12,000	12,000	暑期泳訓班場地維護費(收支對列)。
				班、年	21x1	5,000	105,000	各項教學設備及其他公共用具等

臺北市地方教育發展基金－臺北市內湖區西湖國民小學

基金用途－國民教育計畫明細表

中華民國105年度

單位：新臺幣元

前年度決算數	上年度預算數	科 目		本年度預算數				說 明
		編 號	名 稱	單位	數量	單價	金額	
	8,000	26	保險費				8,000	之保養修護。
	8,000	26Y	其他保險費				8,000	較上年度預算數8,000元，無增減。
2,314,469	462,230	27	一般服務費	人	200	40	8,000	暑期泳訓班保險費(收支對列)。
13,090	20,160	276	佣金、匯費、經理費及手續費				514,612	較上年度預算數462,230元，增加52,382元。
148,076	151,828	279	外包費	人、學期	352x2	18	12,672	委託超商代收學雜費手續費。
2,091,243	226,112	27D	計時與計件人員酬金	人、月	1x4	37,957	151,828	游泳池救生員外包費。
				人、月	1x4	28,840	115,360	游泳池救生員薪津。
				人、月	1x4	3,694	14,776	分擔游泳池救生員勞保及健保費。
				人、月	1x4	1,818	7,272	提撥游泳池救生員退休金。
				人、月	2x1	3,694	7,388	分擔暑期泳訓班救生員勞保及健保費。
				人、月	2x1	1,818	3,636	提撥暑期泳訓班救生員退休金。
				人、月	2x1	28,840	57,680	暑期泳訓班救生員薪津。

臺北市地方教育發展基金－臺北市內湖區西湖國民小學

40501594-31

基金用途－國民教育計畫明細表

中華民國105年度

單位：新臺幣元

前年度決算數	上年度預算數	科 目		本年度預算數				說 明
		編 號	名 稱	單位	數量	單價	金額	
				人、月	2x4	2,500	20,000	學生工讀健保勞保勞退費用(國際小學生電腦創意寫作比賽)。
				人、月	2x4	2,500	20,000	學生工讀健保勞保勞退費用(北區四縣市中小學學生專題寫作比賽)。
				人、月	2x2	2,500	10,000	學生工讀健保勞保勞退費用(精進課程及教學資訊專案成果訪視)(新增)。
62,060	64,130	27F	體育活動費				94,000	
				人、年	41x1	2,000	82,000	文康活動費，本校編列教職員41人，每人編列2,000元。
				人、年	6x1	2,000	12,000	文康活動費，本校編列教職員6人，每人編列2,000元。
974,036	967,690	28	專業服務費				948,530	較上年度預算數967,690元，減少19,160元。
661,880	615,800	285	講課鐘點、稿費、出席審查及查詢費				730,800	
				班、月	2x12	600	14,400	教材編輯費(資優班)。
				班、月	1x12	600	7,200	教材編輯費(身心障礙資源班)。
				節	4	1,600	6,400	外聘訓練講授鐘點費(資優班)(特教班業務費)。
				節	3	1,600	4,800	外聘訓練講授鐘點費(身心障礙

臺北市地方教育發展基金－臺北市內湖區西湖國民小學

基金用途－國民教育計畫明細表

中華民國105年度

單位：新臺幣元

前年度決算數	上年度預算數	科 目		本年度預算數				說 明
		編 號	名 稱	單位	數量	單價	金額	
				節	3	1,600	4,800	資源班(特教班業務費)。
				節	15	1,600	24,000	外聘學者專家鐘點費(性別平等宣導活動)。
				節	6	1,600	9,600	外聘講座鐘點費(教師專業成長暨行動研究費)。
				節	6	1,600	9,600	外聘學者專家鐘點費(國小家長教育成長暨志工培訓)。
				節	120	500	60,000	暑期泳訓班教練指導鐘點費(收支對列)。
				人次	6	2,000	12,000	專家出席費(國小資優班鑑定安置工作)(新增)。
				人次	3	1,000	3,000	家長代表出席費(國小資優班鑑定安置工作)(新增)。
				節	11	1,600	17,600	國小資訊教育外聘講師鐘點費。
				小時	200	600	120,000	外聘評審費(初賽預計審查2000件作品，每件作品(兩部份)分由兩位評審審查，每件審查約3分鐘，每件作品30元x2,000件x2位=120,000)(國際小學生電腦創意寫作比賽)。
				小時	160	600	96,000	外聘評審費(複賽預計審查600件作品，每件作品兩位評審審查，

臺北市地方教育發展基金－臺北市內湖區西湖國民小學

40501594-33

基金用途－國民教育計畫明細表

中華民國105年度

單位：新臺幣元

前年度決算數	上年度預算數	科 目		本年度預算數				說 明
		編 號	名 稱	單位	數量	單價	金額	
				小時	60	600	36,000	每件審查約8分鐘，每件作品80元x600件x2位=96000(國際小學生電腦創意寫作比賽)。
				人次	3	2,000	6,000	外聘評審費(決賽預計審查120件作品，每件作品三位評審審查，每件審查約10分鐘，每件作品100元x120件x3位=36000)(國際小學生電腦創意寫作比賽)。
				件	2,000	10	20,000	評審會議出席費，3名評審代表，確認競賽成績爭議事項及名次(國際小學生電腦創意寫作比賽)。
				小時	63	600	37,800	作品檢查費用，預計審查2000件作品，每件作品(兩部份)由一位評審審查，每件審查約1分鐘，外聘審查費600元/時，每件作品10元x2000件(國際小學生電腦創意寫作比賽)。
								外聘評審費(北市複賽-口試評審)每隊由3人評審，評審時間約60分鐘，各組晉級隊伍共21隊，21隊x3人x(60/60)=63(北區四縣市中

臺北市地方教育發展基金－臺北市內湖區西湖國民小學

基金用途－國民教育計畫明細表

中華民國105年度

單位：新臺幣元

前年度決算數	上年度預算數	科 目		本年度預算數				說 明
		編 號	名 稱	單位	數量	單價	金額	
				小時	200	600	120,000	小學學生專題寫作比賽)。 外聘評審費(北市初賽-作品內容 評審)每件作品由3人評審，審查 20分鐘，各組參賽作品約200件 ，200件x3人x(20/60)=200(北區四 縣市中小學學生專題寫作比賽) 。
				節	9	2,400	21,600	2016賽前研習講師、說明會鐘點 費(外聘講師1600+助教800)3場x3 小時(北區四縣市中小學學生專 題寫作比賽)。
				節	4	2,400	9,600	2015說明會鐘點費(外聘講師 1600+助教800)1場x4小時(北區四 縣市中小學學生專題寫作比賽) 。
				人次	10	2,000	20,000	評審會議出席費。(北區四縣市 中小學學生專題寫作比賽)。
				人次	20	2,000	40,000	委員審查標準座談會、檢討會學 者專家出席費(精進課程及教學 資訊專案成果訪視)(新增)。
				人次	20	2,000	40,000	評鑑委員評鑑出席費(精進課程 及教學資訊專案成果訪視)(新

臺北市地方教育發展基金－臺北市內湖區西湖國民小學

40501594-35

基金用途－國民教育計畫明細表

中華民國105年度

單位：新臺幣元

前年度決算數	上年度預算數	科 目		本年度預算數				說 明
		編 號	名 稱	單位	數量	單價	金額	
12,000	45,720	287	委託檢驗(定)試驗認證費	年	1	19,460	19,460	增)。
	470	289	試務甄選費	年	1	470	470	消防安全檢測費、公共安全檢查簽證及申報費(班級業務費)。
36,000	36,000	28A	電子計算機軟體服務費					教師甄選試務費用(教師甄選業務)(收支對列)。
264,156	269,700	28Y	其他	班、人、月	7x1x9	400	25,200	學童午餐指導費(5-6年級)。
				班、人、月	6x1x9	300	16,200	學童午餐指導費(3-4年級)。
				人、月	10x9	400	36,000	工作人員午餐指導費。
				班、人、月	6x1x9	100	5,400	學童午餐指導費(1-2年級)。
				年	1	20,000	20,000	學生輔導指導費。
				年	1	5,000	5,000	學童牙齒檢查費。
				年	1	90,000	90,000	開放學校場地保全費用(收支對列)。
1,230,299	1,322,122	3	材料及用品費				1,267,050	
324,863	215,500	31	使用材料費				240,400	較上年度預算數215,500元，增

臺北市地方教育發展基金－臺北市內湖區西湖國民小學

基金用途－國民教育計畫明細表

中華民國105年度

單位：新臺幣元

前年度決算數	上年度預算數	科 目		本年度預算數				說 明
		編 號	名 稱	單位	數量	單價	金額	
324,863	215,500	315	設備零件				240,400	加24,900元。
				年	1	46,000	46,000	電腦耗材(電腦專案計畫)。
				張	4	8,000	32,000	摺疊桌(資優班)(由班級設備費移列)(新增)。
				張	2	9,500	19,000	桌球桌(學務處)(由班級設備費移列)(新增)。
				年	1	4,000	4,000	教學用品(資源班)(由班級設備費移列)(新增)。
				臺	1	5,000	5,000	DVD播放器(內建USB播放)(學務處)(由班級設備費移列)(新增)。
				臺	1	7,000	7,000	擴大機(教務處)(由班級設備費移列)(新增)。
				個	4	4,000	16,000	音響喇叭(教務處)(由班級設備費移列)(新增)。
				臺	2	2,500	5,000	推車(總務處)(由班級設備費移列)(新增)。
				臺	1	9,500	9,500	電熱箱(總務處)(由班級設備費移列)(新增)。
				臺	2	7,500	15,000	裁刀(教務處)(由班級設備費移列)(新增)。
				班、年	13x1	6,300	81,900	電腦設備維護及管理費(電腦專

臺北市地方教育發展基金－臺北市內湖區西湖國民小學

40501594-37

基金用途－國民教育計畫明細表

中華民國105年度

單位：新臺幣元

前年度決算數	上年度預算數	科 目		本年度預算數				說 明
		編 號	名 稱	單位	數量	單價	金額	
905,436	1,106,622	32	用品消耗				1,026,650	案計畫)。 較上年度預算數1,106,622元，減少79,972元。
50,026	18,380	321	辦公(事務)用品				43,900	
				班	2	2,000	4,000	文具用品(資優班)(特教班業務費)。
				班	1	1,200	1,200	文具用品(身心障礙資源班)(特教班業務費)。
				年	1	18,700	18,700	工作手冊、講義、文具紙張等(國小資優班鑑定安置工作)(新增)。
				年	1	20,000	20,000	辦公文具等用品(北區四縣市中小學學生專題寫作比賽)。
59,013	68,900	322	報章什誌				49,500	
				年	1	12,000	12,000	特教輔導書籍及光碟DVD(輔導室)(由班級設備費移列)(新增)。
				年	1	17,500	17,500	圖書(教務處)(由班級設備費移列)(新增)。
				年	1	20,000	20,000	雙語教育班參考書籍。
2,694	5,000	328	醫療用品(非醫療院所使用)				5,000	
				年	1	5,000	5,000	健康中心藥品。

臺北市地方教育發展基金－臺北市內湖區西湖國民小學

基金用途－國民教育計畫明細表

中華民國105年度

單位：新臺幣元

前年度決算數	上年度預算數	科 目		本年度預算數				說 明
		編 號	名 稱	單位	數量	單價	金額	
793,703	1,014,342	32Y	其他				928,250	
				班、年	19x1	13,820	262,580	普通班級教學材料費。
				班、年	19x1	1,510	28,690	消毒藥水及衛生清潔用品(班級業務費)。
				班、年	19x1	3,150	59,850	專用垃圾袋(班級業務費)。
				班、年	1x1	13,820	13,820	教具製作及實驗用材料(身心障礙資源班教學材料費)。
				班、年	10x1	4,800	48,000	游泳池水電清潔維護費。
				年	1	45,180	45,180	運動會獎牌、材料及獎品等經費。
				年	1	58,000	58,000	雙語教育班教學用參考書籍及相關教具。
				年	1	5,200	5,200	辦理活動用品(性別平等宣導活動)。
				年	1	400	400	會場佈置、茶水等(國小家長教育成長暨志工培訓)。
				年	1	1,000	1,000	暑期泳訓班教學環境佈置費(收支對列)。
				年	1	4,660	4,660	暑期泳訓班教學器材費(收支對列)。
				年	1	1,000	1,000	暑期泳訓班雜支(收支對列)。

臺北市地方教育發展基金－臺北市內湖區西湖國民小學

40501594-39

基金用途－國民教育計畫明細表

中華民國105年度

單位：新臺幣元

前年度決算數	上年度預算數	科 目		本年度預算數				說 明
		編 號	名 稱	單位	數量	單價	金額	
				班	21	230	4,830	暑期泳訓班消毒劑(收支對列)。
				年	1	6,400	6,400	國小資訊教育雜支。
				式	1	20,000	20,000	專屬網站建置(國際小學生電腦 創意寫作比賽)。
				式	1	20,000	20,000	頒獎典禮表演節目費(國際小學 生電腦創意寫作比賽)。
				年	1	30,000	30,000	頒獎場地燈光、螢幕、音響等典 禮器材租用(國際小學生電腦創 意寫作比賽)。
				年	1	35,000	35,000	場地佈置(舞台佈置、流程圖印 製、花卉道具及節目主持等)(國 際小學生電腦創意寫作比賽)。
				年	1	26,850	26,850	雜支(國際電話卡、茶水、攝影 、辦公文具、場地清潔等)(國際 小學生電腦創意寫作比賽)。
				式	1	90,000	90,000	競賽系統委外製作費(北區四縣 市中小學學生專題寫作比賽)。
				年	1	41,840	41,840	2015、2016比賽場地及頒獎場地 佈置、攝錄影及茶水等雜支(北 區四縣市中小學學生專題寫作比 賽)。
				年	1	57,000	57,000	優勝獎品共3組，各組特優2,000

臺北市地方教育發展基金－臺北市內湖區西湖國民小學

基金用途－國民教育計畫明細表

中華民國105年度

單位：新臺幣元

前年度決算數	上年度預算數	科 目		本年度預算數				說 明
		編 號	名 稱	單位	數量	單價	金額	
								元x2隊、優等1,500元x4隊、佳作1,000元x4隊，入選500元x10隊(北區四縣市中小學學生專題寫作比賽)。
				式	1	55,000	55,000	精進課程及教學資訊專案計畫成果訪視專屬網站(精進課程及教學資訊專案成果訪視)(新增)。
				年	1	12,950	12,950	茶水、辦公用品、電腦週邊耗材等雜支(精進課程及教學資訊專案成果訪視)(新增)。
4,800		4	租金、償債與利息				28,800	
4,800		45	什項設備租金				28,800	新增項目
4,800		451	什項設備租金				28,800	
				月	12	2,400	28,800	電表月租費(班級業務費)(新增)。
551,350	750,320	7	會費、捐助、補助、分攤、照護、救濟與交流活動費				639,500	
	138,320	72	捐助、補助與獎助				199,500	較上年度預算數138,320元，增加61,180元。
	138,320	726	獎助學員生給與				199,500	
				小時	500	133	66,500	學生工讀金辦理報名文件整理、

臺北市地方教育發展基金－臺北市內湖區西湖國民小學

40501594-41

基金用途－國民教育計畫明細表

中華民國105年度

單位：新臺幣元

前年度決算數	上年度預算數	科 目		本年度預算數				說 明
		編 號	名 稱	單 位	數 量	單 價	金 額	
				小時	500	133	66,500	評審資料彙整及成績整理等(國際小學生電腦創意寫作比賽)。
				小時	500	133	66,500	學生工讀金(北區四縣市中小學學生專題寫作比賽)。
551,350	612,000	74	補貼(償)、獎勵、慰問、照護與救濟				440,000	學生工讀金(精進課程及教學資訊專案成果訪視)(新增)。
551,350	612,000	74Y	其他				440,000	較上年度預算數612,000元，減少172,000元。
				人、日	44x200	50	440,000	清寒學生餐費補助。
286,864	316,440	9	其他				312,840	
286,864	316,440	91	其他支出				312,840	較上年度預算數316,440元，減少3,600元。
286,864	316,440	91Y	其他				312,840	
				年	1	100,800	100,800	執行學生路隊安全導護費及導護志工保險費(2學期x20週x5日x2次x4人x63元)。
				人、學期	440x2	50	44,000	班級自治費。
				年	1	30,000	30,000	課後社團活動費。
				班、年	4x1	5,600	22,400	國小游泳檢測未通過學生暑期游泳訓練班報名費。

臺北市地方教育發展基金－臺北市內湖區西湖國民小學

基金用途－國民教育計畫明細表

中華民國105年度

單位：新臺幣元

前年度決算數	上年度預算數	科 目		本年度預算數				說 明
		編 號	名 稱	單位	數量	單價	金額	
				班、年	2x1	13,820	27,640	教具製作、實驗器材、教學參考資料等費用(資優班教學材料費)。 。學生活動費。
				人、學期	440x2	100	88,000	

臺北市地方教育發展基金－臺北市內湖區西湖國民小學

40501594-43

基金用途－學前教育計畫明細表

中華民國105年度

單位：新臺幣元

前年度決算數	上年度預算數	科 目		本年度預算數				說 明
		編 號	名 稱	單位	數量	單價	金額	
5,796,056	6,028,254		合 計				6,269,591	
5,315,529	5,754,578	1	用人費用				6,148,857	
3,714,500	3,949,860	11	正式員額薪資				4,189,860	較上年度預算數3,949,860元，增加240,000元。
3,714,500	3,577,860	113	職員薪金	年	1	3,817,860	3,817,860	教職員5人薪金(詳用人費用彙計表)。
	372,000	114	工員工資	年	1	372,000	372,000	工員1人工資(詳用人費用彙計表)。
41,856	32,533	13	超時工作報酬				43,200	較上年度預算數32,533元，增加10,667元。
41,856	32,533	131	加班費	年	1	43,200	43,200	不休假出勤加班費。
862,099	1,009,733	15	獎金				1,079,733	較上年度預算數1,009,733元，增加70,000元。
413,075	516,000	151	考績獎金	年	1	556,000	556,000	依考績法規定核發之獎金。
449,024	493,733	152	年終獎金	年	1	523,733	523,733	依規定於年節加發之獎金。
313,644	327,888	16	退休及卹償金				367,488	較上年度預算數327,888元，增

臺北市地方教育發展基金－臺北市內湖區西湖國民小學

基金用途－學前教育計畫明細表

中華民國105年度

單位：新臺幣元

前年度決算數	上年度預算數	科 目		本年度預算數				說 明
		編 號	名 稱	單位	數量	單價	金額	
313,644	327,888	161	職員退休及離職金	年	1	355,968	355,968	加39,600元。
		162	工員退休及離職金	年	1	11,520	11,520	提撥退撫基金。
383,430	434,564	18	福利費				468,576	提撥勞工退休準備金。
340,248	364,764	181	分擔員工保險費	年	1	397,056	397,056	較上年度預算數434,564元，增加34,012元。
		183	傷病醫藥費	人	2	860	1,720	分擔公保、勞保、健保費。
43,182	37,800	187	員工通勤交通費	人、月、段	2x10x2	630	25,200	幼兒園教保人員健康檢查費(新增)。
				人、月、段	2x10x1	630	12,600	上下班交通費。
	32,000	18Y	其他福利費	年	1	32,000	32,000	上下班交通費。
82,038	32,640	2	服務費用				36,228	休假旅遊補助費。
56,038	10,140	27	一般服務費				13,728	較上年度預算數10,140元，增加3,588元。
480	2,880	276	佣金、匯費、經理費				1,728	

臺北市地方教育發展基金－臺北市內湖區西湖國民小學

40501594-45

基金用途－學前教育計畫明細表

中華民國105年度

單位：新臺幣元

前年度決算數	上年度預算數	科 目		本年度預算數				說 明
		編 號	名 稱	單 位	數 量	單 價	金 額	
50,718		27D	及手續費	人、學期	48x2	18	1,728	委託超商代收學雜費手續費。
4,840	7,260	27F	計時與計件人員酬金				12,000	
			體育活動費	人、年	6x1	2,000	12,000	文康活動費，本校編列教職員5人，工員1人，合計6人，每人編列2,000元。
26,000	22,500	28	專業服務費				22,500	較上年度預算數22,500元，無增減。
8,000		285	講課鐘點、稿費、出席審查及查詢費					
18,000	22,500	28Y	其他				22,500	
				人、月	1x9	500	4,500	教保員學童午餐指導費。
				班、人、月	2x2x9	500	18,000	學童午餐指導費。
244,021	53,200	3	材料及用品費				53,200	
1,100	38,800	31	使用材料費				38,800	較上年度預算數38,800元，無增減。
1,100	38,800	315	設備零件				38,800	
				組	4	5,000	20,000	原木火車軌道(幼兒園)(由班級設備費移列)(新增)。
				組	2	3,500	7,000	柔麗磚(幼兒園)(由班級設備費移

臺北市地方教育發展基金－臺北市內湖區西湖國民小學

基金用途－學前教育計畫明細表

中華民國105年度

單位：新臺幣元

前年度決算數	上年度預算數	科 目		本年度預算數				說 明
		編 號	名 稱	單 位	數 量	單 價	金 額	
				組	1	2,100	2,100	列)(新增)。
				組	1	9,700	9,700	籃球組(幼兒園)(由班級設備費移列)(新增)。
242,921	14,400	32	用品消耗				14,400	益智建構教具(幼兒園)(由班級設備費移列)(新增)。
242,921	14,400	32Y	其他				14,400	較上年度預算數14,400元，無增減。
				班、年	2x1	7,200	14,400	專用垃圾袋及清潔衛生用品等(班級業務費)。
154,468	187,836	7	會費、捐助、補助、分攤、照護、救濟與交流活動費				31,306	
154,468	187,836	74	補貼(償)、獎勵、慰問、照護與救濟				31,306	較上年度預算數187,836元，減少156,530元。
154,468	187,836	74Y	其他				31,306	
				人、月	1x4	2,010	8,040	危機家庭幼生餐點費補助。
				人、學期	2x1	11,633	23,266	低收入戶家庭幼生月費補助。

臺北市地方教育發展基金－臺北市內湖區西湖國民小學

40501594-47

基金用途－一般行政管理計畫明細表

中華民國105年度

單位：新臺幣元

前年度決算數	上年度預算數	科 目		本年度預算數				說 明
		編 號	名 稱	單位	數量	單價	金額	
12,251,217	11,990,241		合 計				12,418,056	
11,141,427	10,586,937	1	用人費用				10,992,414	
7,226,411	6,816,000	11	正式員額薪資				7,104,000	較上年度預算數6,816,000元，增加288,000元。
5,220,000	5,220,000	113	職員薪金	年	1	5,508,000	5,508,000	教職員7人薪金(詳用人費用彙計表)。
1,114,380	1,080,000	114	工員工資	年	1	1,080,000	1,080,000	工員3人工資(詳用人費用彙計表)。
892,031	516,000	115	警餉	年	1	516,000	516,000	校警1人薪金(詳用人費用彙計表)。
311,424	302,933	13	超時工作報酬				315,734	較上年度預算數302,933元，增加12,801元。
311,424	302,933	131	加班費	年	1	315,734	315,734	不休假出勤加班費。
2,138,500	1,988,000	15	獎金				2,072,000	較上年度預算數1,988,000元，增加84,000元。
1,222,000	1,136,000	151	考績獎金	年	1	1,184,000	1,184,000	依考績法規定核發之獎金。

臺北市地方教育發展基金－臺北市內湖區西湖國民小學

基金用途－一般行政管理計畫明細表

中華民國105年度

單位：新臺幣元

前年度決算數	上年度預算數	科 目		本年度預算數				說 明
		編 號	名 稱	單位	數量	單價	金額	
916,500	852,000	152	年終獎金	年	1	888,000	888,000	依規定於年節加發之獎金。
495,720	530,952	16	退休及卹償金				553,416	較上年度預算數530,952元，增加22,464元。
451,152	476,952	161	職員退休及離職金	年	1	499,416	499,416	提撥退撫基金。
44,568	54,000	162	工員退休及離職金	年	1	54,000	54,000	提撥勞工退休準備金。
969,372	949,052	18	福利費				947,264	較上年度預算數949,052元，減少1,788元。
668,208	644,532	181	分擔員工保險費	年	1	680,544	680,544	分擔公保、勞保、健保費。
109,182	128,520	187	員工通勤交通費	人、月、段	2x12x1	630	15,120	上下班交通費。
				人、月、段	5x12x2	630	75,600	上下班交通費。
191,982	176,000	18Y	其他福利費	年	1	176,000	176,000	休假旅遊補助費。
815,697	1,119,594	2	服務費用				1,129,712	
8,778		22	郵電費					
8,778		222	電話費					
372,983	687,594	27	一般服務費				697,712	較上年度預算數687,594元，增

臺北市地方教育發展基金－臺北市內湖區西湖國民小學

40501594-49

基金用途－一般行政管理計畫明細表

中華民國105年度

單位：新臺幣元

前年度決算數	上年度預算數	科 目		本年度預算數				說 明
		編 號	名 稱	單位	數量	單價	金額	
358,463	674,284	279	外包費	人、年	4x1	40,000	675,712	加10,118元。
				人、月	1x12	42,976	160,000	消化超額職工(技工、工友)業務外包費。
14,520	13,310	27F	體育活動費	人、年	11x1	2,000	515,712	校警勞務外包費。
							22,000	
							22,000	文康活動費，本校編列教職員7人、工員3人，校警1人，合計11人，每人編列2,000元。
362,000	360,000	28	專業服務費				360,000	較上年度預算數360,000元，無增減。
362,000	360,000	28Y	其他	年	1	360,000	360,000	校園安全機械定點、機動巡邏等保全費用。
71,936	72,000	29	公共關係費				72,000	較上年度預算數72,000元，無增減。
71,936	72,000	291	公共關係費	月	12	6,000	72,000	校長特別費。
294,093	283,710	3	材料及用品費				295,930	
294,093	283,710	32	用品消耗				295,930	較上年度預算數283,710元，增加12,220元。

臺北市地方教育發展基金－臺北市內湖區西湖國民小學

基金用途－一般行政管理計畫明細表

中華民國105年度

單位：新臺幣元

前年度決算數	上年度預算數	科 目		本年度預算數				說 明
		編 號	名 稱	單位	數量	單價	金額	
277,293	280,800	321	辦公(事務)用品	年	1	290,520	290,520	統籌業務費計算如下：普通班19班、附設幼兒園2班，1,290元x15班x12月=232,200元，810元x6班x12月=58,320元，以上合計290,520元。
16,800	2,910	325	服裝	人、套	1x1	2,500	2,500	
				人、套	1x1	1,500	1,500	校警夏服(成立第31年)。
				人、年	1x1	210	210	校警服裝配備。
				雙	1	100	100	校警襪子。
				人、雙	1x1	1,100	1,100	校警皮鞋。

臺北市地方教育發展基金－臺北市內湖區西湖國民小學

40501594-51

基金用途－建築及設備計畫明細表

中華民國105年度

單位：新臺幣元

前年度決算數	上年度預算數	科 目		本年度預算數				說 明
		編 號	名 稱	單位	數量	單價	金額	
8,998,022	5,620,500		合計				14,733,637	
8,998,022	5,620,500	5	購建固定資產、無形資產及非理財目的之長期投資				14,733,637	
952,552	1,620,500	51	購置固定資產				2,357,400	
952,552	1,620,500		一般建築及設備計畫				2,357,400	新增。
			校園優質化工程第一期				1,572,400	
		515	購置交通及運輸設備				1,212,000	
				臺	4	78,500	314,000	汰舊換新監視主機(16吋以上、含螢幕LCD19"以上、DVD、燒錄器、測試、整合、安裝及配線)(校園安全改善工程)。
				式	1	380,000	380,000	新購網路型廣播系統主機及副機(校園安全改善工程)。
				式	1	150,000	150,000	新購數位播音圖控主機(含管理及定時音樂鐘軟體)(校園安全改善工程)。
				臺	3	45,000	135,000	汰舊換新功率擴大機(校園安全改善工程)。

臺北市地方教育發展基金－臺北市內湖區西湖國民小學

基金用途－建築及設備計畫明細表

中華民國105年度

單位：新臺幣元

前年度決算數	上年度預算數	科 目		本年度預算數				說 明
		編 號	名 稱	單位	數量	單價	金額	
				式	1	110,000	110,000	汰舊換新司令台廣播系統(校園安全改善工程)。
				組	1	25,000	25,000	新購UHF雙頻無線麥克風組(含天線)(校園安全改善工程)。
				組	1	98,000	98,000	新購消防緊急廣播系統主機(校園安全改善工程)。
		516	購置什項設備				360,400	
				間	1	151,200	151,200	新購空調設備(辦公處所搬遷工程)。
				間	1	151,200	151,200	新購空調設備(多功能辦公空間整修工程)。
				座	2	29,000	58,000	新購設備機櫃(校園安全改善工程)。
262,252	234,500		班級設備				254,000	
38,000		514	購置機械及設備					
49,700	68,500	515	購置交通及運輸設備				98,000	
				組	1	98,000	98,000	汰舊換新播音主機(含前級擴大機等)(學務處)。
174,552	166,000	516	購置什項設				156,000	

臺北市地方教育發展基金－臺北市內湖區西湖國民小學

40501594-53

基金用途－建築及設備計畫明細表

中華民國105年度

單位：新臺幣元

前年度決算數	上年度預算數	科 目		本年度預算數				說 明
		編 號	名 稱	單位	數量	單價	金額	
			備	臺	3	45,000	135,000	汰舊換新會議室7.1KW一對一分離式冷氣(含安裝)(總務處)。
				臺	1	21,000	21,000	汰舊換新碎紙機(A3大小，鋼製刀片)(總務處)。
	82,000		學校設備				82,000	
	82,000	514	購置機械及設備				82,000	
				臺	4	20,500	82,000	汰舊換新單槍投影機。
32,000	40,000		特殊班設備				12,000	
32,000	40,000	516	購置什項設備				12,000	
				組	1	12,000	12,000	新購專業版心率回饋儀(資源班)。
462,700	1,264,000		資訊設備				437,000	
462,700	1,264,000	514	購置機械及設備				437,000	
				部	15	23,000	345,000	汰舊換新個人電腦(電腦專案計畫)。
				年	1	92,000	92,000	汰舊換新教學用電腦周邊設備及零組件(電腦專案計畫)。
195,600			校園設備					

臺北市地方教育發展基金－臺北市內湖區西湖國民小學

基金用途－建築及設備計畫明細表

中華民國105年度

單位：新臺幣元

前年度決算數	上年度預算數	科 目		本年度預算數				說 明
		編 號	名 稱	單位	數量	單價	金額	
19,800		514	購置機械及設備					
30,000		515	購置交通及運輸設備					
145,800		516	購置什項設備					
		52	購置無形資產				36,000	
			一般建築及設備計畫				36,000	新增。
			資訊設備				36,000	
		521	購置電腦軟體				36,000	
				年	1	36,000	36,000	電腦套裝軟體(電腦專案計畫)。
8,045,470	4,000,000	58	遞延支出(臺北市地方教育發展基金及臺北市臺北都會區捷運固定資產重置基金專用)				12,340,237	
			一般建築及設備計畫				12,340,237	新增。
8,045,470	4,000,000		校園優質化工程第一期				11,569,837	

臺北市地方教育發展基金－臺北市內湖區西湖國民小學

40501594-55

基金用途－建築及設備計畫明細表

中華民國105年度

單位：新臺幣元

前年度決算數	上年度預算數	科 目		本年度預算數				說 明
		編 號	名 稱	單位	數量	單價	金額	
		581	程第一期 遞延修繕房 屋建築支出				11,569,837	
				式	1	2,989,320	2,989,320	一、施工費
				式	1	3,601,670	3,601,670	辦公處所搬遷工程。
				式	1	275,630	275,630	校園安全改善工程。
				式	1	3,796,200	3,796,200	多功能辦公空間整修工程。
				式	1	661,761	661,761	信義樓東側外牆整修工程。
				式	1	32,000	32,000	二、委託技術服務費(總包價法)。
				式	1	213,256	213,256	三、室內裝修審查及竣工查驗。
								四、工程管理費(按施工費2%提列)。
		581	信義樓遮陽板 增設工程 遞延修繕房 屋建築支出				770,400	
				公尺	240	3,000	720,000	一、施工費
				式	1	36,000	36,000	遮陽板。
								二、委託技術服務費(總包價法)。

臺北市地方教育發展基金－臺北市內湖區西湖國民小學

基金用途－建築及設備計畫明細表

中華民國105年度

單位：新臺幣元

前年度決算數	上年度預算數	科 目		本年度預算數				說 明
		編 號	名 稱	單位	數量	單價	金額	
8,045,470	4,000,000		校園整修工程	式	1	14,400	14,400	三、工程管理費(按施工費2%提列)。
7,945,757	4,000,000	581	遞延修繕房屋建築支出					
99,713		582	其他遞延支出					

參 考 表

臺北市地方教育發展基金－臺北市內湖區西湖國民小學

40501594-57

預計平衡表

中華民國105年12月31日

單位：新臺幣元

103年(前年)12月31日		科 目		105年12月31日		104年(上年)12月31日				比較 增減(-)
決算數		編 號	名 稱	預計數		預計數	調整數(±)	調整後預計數		
金額	%			金額	%			金額	%	
4,122,229,274	100.00		資產合計	4,109,499,727	100.00	3,538,997,020	575,679,255	4,114,676,275	100.00	-5,176,548
4,122,229,274	100.00	1	資產	4,109,499,727	100.00	3,538,997,020	575,679,255	4,114,676,275	100.00	-5,176,548
18,190,970	0.44	11	流動資產	5,461,423	0.13	4,848,454	5,789,517	10,637,971	0.26	-5,176,548
17,890,970	0.43	111	現金	5,161,423	0.13	4,516,654	5,821,317	10,337,971	0.25	-5,176,548
17,890,970	0.43	1112	銀行存款	5,161,423	0.13	4,516,654	5,821,317	10,337,971	0.25	-5,176,548
		113	應收款項			12,000	-12,000			
		113Y	其他應收款			12,000	-12,000			
300,000	0.01	115	預付款項	300,000	0.00	319,800	-19,800	300,000	0.01	
300,000	0.01	1154	預付費用	300,000	0.00	319,800	-19,800	300,000	0.01	
2,946,993	0.07	12	投資、長期應收款項、貸墊款及準備金	2,946,993	0.07	2,913,294	33,699	2,946,993	0.07	
2,946,993	0.07	124	準備金	2,946,993	0.07	2,913,294	33,699	2,946,993	0.07	
1,320,309	0.03	1241	退休及離職準備金	1,320,309	0.03	1,225,194	95,115	1,320,309	0.03	
1,626,684	0.04	124Y	其他準備金	1,626,684	0.04	1,688,100	-61,416	1,626,684	0.04	
4,101,091,311	99.49	13	其他資產	4,101,091,311	99.80	3,531,235,272	569,856,039	4,101,091,311	99.67	
4,101,091,311	99.49	131	什項資產	4,101,091,311	99.80	3,531,235,272	569,856,039	4,101,091,311	99.67	
3,975	0.00	1315	暫付及待結轉帳項	3,975	0.00	5,346	-1,371	3,975	0.00	
4,101,087,336	99.49	1316	代管資產	4,101,087,336	99.80	3,531,229,926	569,857,410	4,101,087,336	99.67	
4,122,229,274	100.00		負債及基金餘額合計	4,109,499,727	100.00	3,538,997,020	575,679,255	4,114,676,275	100.00	-5,176,548
4,107,873,043	99.65	2	負債	4,107,873,043	99.96	3,537,209,164	570,663,879	4,107,873,043	99.83	
3,750,427	0.09	21	流動負債	3,750,427	0.09	3,104,191	646,236	3,750,427	0.09	
3,493,457	0.08	212	應付款項	3,493,457	0.09	2,922,451	571,006	3,493,457	0.08	
3,156,782	0.08	2123	應付代收款	3,156,782	0.08	2,456,590	700,192	3,156,782	0.08	
336,675	0.00	2125	應付費用	336,675	0.01	465,606	-128,931	336,675	0.00	
		212Y	其他應付款			255	-255			

臺北市地方教育發展基金－臺北市內湖區西湖國民小學

預計平衡表

中華民國105年12月31日

單位：新臺幣元

103年(前年)12月31日		科 目		105年12月31日		104年(上年)12月31日				比較 增減(-)
決算數		編 號	名 稱	預計數		預計數	調整數(±)	調整後預計數		
金額	%			金額	%			金額	%	
256,970	0.01	213	預收款項	256,970	0.00	181,740	75,230	256,970	0.01	
256,970	0.01	2133	預收收入	256,970	0.00	181,740	75,230	256,970	0.01	
4,104,122,616	99.56	22	其他負債	4,104,122,616	99.87	3,534,104,973	570,017,643	4,104,122,616	99.74	
4,104,122,616	99.56	221	什項負債	4,104,122,616	99.87	3,534,104,973	570,017,643	4,104,122,616	99.74	
1,714,971	0.04	2211	存入保證金	1,714,971	0.04	1,643,743	71,228	1,714,971	0.04	
1,320,309	0.03	2213	應付退休及離職金	1,320,309	0.03	1,225,194	95,115	1,320,309	0.03	
4,101,087,336	99.49	2214	應付代管資產	4,101,087,336	99.80	3,531,229,926	569,857,410	4,101,087,336	99.67	
		2215	暫收及待結轉帳項			6,110	-6,110			
14,356,231	0.35	3	基金餘額	1,626,684	0.04	1,787,856	5,015,376	6,803,232	0.17	-5,176,548
14,356,231	0.35	31	基金餘額	1,626,684	0.04	1,787,856	5,015,376	6,803,232	0.17	-5,176,548
14,356,231	0.35	311	基金餘額	1,626,684	0.04	1,787,856	5,015,376	6,803,232	0.17	-5,176,548
14,356,231	0.35	3111	累積餘額	1,626,684	0.04	1,787,856	5,015,376	6,803,232	0.17	-5,176,548

註：1.信託代理與保證資產(負債)前年度決算數0元，上年度調整後預計數0元，本年度預計數0元。2.或有資產(負債)0元。3.本基金自93年度起，本固定項目分開原則，將屬長期固定帳項，包括固定資產37,243,833元、無形資產283,913元及長期債務0元等另立帳類管理，未納入本表。

臺北市地方教育發展基金－臺北市內湖區西湖國民小學

40501594-59

各項費用彙計表

中華民國105年度

單位：新臺幣元

前年度 決算數	上年度 預算數	計畫別	合計	國民教育計畫	學前教育計畫	一般行政管理計畫	建築及設備計畫
		用途別科目					
124,779,871	114,788,777	合計	127,482,601	94,061,317	6,269,591	12,418,056	14,733,637
105,609,127	101,234,457	用人費用	104,921,965	87,780,694	6,148,857	10,992,414	
53,476,613	50,581,860	正式員額薪資	53,209,860	41,916,000	4,189,860	7,104,000	
51,470,202	48,613,860	職員薪金	51,241,860	41,916,000	3,817,860	5,508,000	
1,114,380	1,452,000	工員工資	1,452,000		372,000	1,080,000	
892,031	516,000	警餉	516,000			516,000	
1,127,750	343,200	聘僱及兼職人員薪資	750,096	750,096			
		約僱職員薪金	406,896	406,896			
1,127,750	343,200	兼職人員酬金	343,200	343,200			
875,304	944,738	超時工作報酬	1,013,136	654,202	43,200	315,734	
836,984	884,578	加班費	902,096	543,162	43,200	315,734	
38,320	60,160	誤餐費	111,040	111,040			
13,146,097	12,779,733	獎金	12,408,095	9,256,362	1,079,733	2,072,000	
6,353,079	6,457,000	考績獎金	5,706,000	3,966,000	556,000	1,184,000	
6,793,018	6,322,733	年終獎金	6,702,095	5,290,362	523,733	888,000	
29,418,394	29,131,456	退休及卹償金	29,729,999	28,809,095	367,488	553,416	
29,163,723	28,867,336	職員退休及離職金	29,287,228	28,431,844	355,968	499,416	
44,568	54,000	工員退休及離職金	232,668	167,148	11,520	54,000	

臺北市地方教育發展基金－臺北市內湖區西湖國民小學

各項費用彙計表

中華民國105年度

單位：新臺幣元

前年度 決算數	上年度 預算數	計畫別	合計	國民教育計畫	學前教育計畫	一般行政管理計畫	建築及設備計畫
		用途別科目					
210,103	210,120	郵償金	210,103	210,103			
7,564,969	7,453,470	福利費	7,810,779	6,394,939	468,576	947,264	
5,227,612	4,522,992	分擔員工保險費	4,927,308	3,849,708	397,056	680,544	
125,500	153,500	傷病醫藥費	184,220	182,500	1,720		
486,358	525,420	員工通勤交通費	437,220	308,700	37,800	90,720	
1,725,499	2,251,558	其他福利費	2,262,031	2,054,031	32,000	176,000	
7,406,827	5,020,192	服務費用	5,198,373	4,032,433	36,228	1,129,712	
1,138,089	1,006,698	水電費	1,039,601	1,039,601			
940,015	852,743	工作場所電費	835,688	835,688			
198,074	153,955	工作場所水費	203,913	203,913			
8,778		郵電費					
8,778		電話費					
24,680	48,440	旅運費	58,440	58,440			
17,900	38,440	國內旅費	38,440	38,440			
6,780	10,000	貨物運費	20,000	20,000			
155,830	279,200	印刷裝訂與廣告費	190,350	190,350			
155,830	279,200	印刷及裝訂費	190,350	190,350			
1,901,988	1,095,700	修理保養及保固費	1,272,900	1,272,900			

臺北市地方教育發展基金－臺北市內湖區西湖國民小學

40501594-61

各項費用彙計表

中華民國105年度

單位：新臺幣元

前年度 決算數	上年度 預算數	計畫別	合計	國民教育計畫	學前教育計畫	一般行政管理計畫	建築及設備計畫
		用途別科目					
1,745,799	964,100	一般房屋修護費	1,137,500	1,137,500			
16,667	31,600	機械及設備修護費	30,400	30,400			
139,522	100,000	什項設備修護費	105,000	105,000			
	8,000	保險費	8,000	8,000			
	8,000	其他保險費	8,000	8,000			
2,743,490	1,159,964	一般服務費	1,226,052	514,612	13,728	697,712	
13,570	23,040	佣金、匯費、經理費及手續費	14,400	12,672	1,728		
506,539	826,112	外包費	827,540	151,828		675,712	
2,141,961	226,112	計時與計件人員酬金	256,112	256,112			
81,420	84,700	體育活動費	128,000	94,000	12,000	22,000	
1,362,036	1,350,190	專業服務費	1,331,030	948,530	22,500	360,000	
669,880	615,800	講課鐘點、稿費、出席審查及查詢費	730,800	730,800			
12,000	45,720	委託檢驗(定)試驗認證費	19,460	19,460			
	470	試務甄選費	470	470			
36,000	36,000	電子計算機軟體服務費					
644,156	652,200	其他	580,300	197,800	22,500	360,000	
71,936	72,000	公共關係費	72,000			72,000	
71,936	72,000	公共關係費	72,000			72,000	

臺北市地方教育發展基金－臺北市內湖區西湖國民小學

各項費用彙計表

中華民國105年度

單位：新臺幣元

前年度 決算數	上年度 預算數	計畫別	合計	國民教育計畫	學前教育計畫	一般行政管理計畫	建築及設備計畫
		用途別科目					
1,768,413	1,659,032	材料及用品費	1,616,180	1,267,050	53,200	295,930	
325,963	254,300	使用材料費	279,200	240,400	38,800		
325,963	254,300	設備零件	279,200	240,400	38,800		
1,442,450	1,404,732	用品消耗	1,336,980	1,026,650	14,400	295,930	
327,319	299,180	辦公(事務)用品	334,420	43,900		290,520	
59,013	68,900	報章什誌	49,500	49,500			
16,800	2,910	服裝	5,410			5,410	
2,694	5,000	醫療用品(非醫療院所使用)	5,000	5,000			
1,036,624	1,028,742	其他	942,650	928,250	14,400		
4,800		租金、償債與利息	28,800	28,800			
4,800		什項設備租金	28,800	28,800			
4,800		什項設備租金	28,800	28,800			
8,998,022	5,620,500	購建固定資產、無形資產及非 理財目的之長期投資	14,733,637				14,733,637
952,552	1,620,500	購置固定資產	2,357,400				2,357,400
520,500	1,346,000	購置機械及設備	519,000				519,000
79,700	68,500	購置交通及運輸設備	1,310,000				1,310,000
352,352	206,000	購置什項設備	528,400				528,400
		購置無形資產	36,000				36,000

臺北市地方教育發展基金－臺北市內湖區西湖國民小學

40501594-63

各項費用彙計表

中華民國105年度

單位：新臺幣元

前年度 決算數	上年度 預算數	計畫別	合計	國民教育計畫	學前教育計畫	一般行政管理計畫	建築及設備計畫
		用途別科目					
		購置電腦軟體	36,000				36,000
8,045,470	4,000,000	遞延支出(臺北市地方教育發展基金及臺北市臺北都會區捷運固定資產重置基金專用)	12,340,237				12,340,237
7,945,757	4,000,000	遞延修繕房屋建築支出	12,340,237				12,340,237
99,713		其他遞延支出					
705,818	938,156	會費、捐助、補助、分攤、照護、救濟與交流活動費	670,806	639,500	31,306		
	138,320	捐助、補助與獎助	199,500	199,500			
	138,320	獎助學員生給與	199,500	199,500			
705,818	799,836	補貼(償)、獎勵、慰問、照護與救濟	471,306	440,000	31,306		
705,818	799,836	其他	471,306	440,000	31,306		
286,864	316,440	其他	312,840	312,840			
286,864	316,440	其他支出	312,840	312,840			
286,864	316,440	其他	312,840	312,840			

臺北市地方教育發展基金－臺北市內湖區西湖國民小學

員工人數彙計表

中華民國105年度

單位：人

計 畫 及 項 目	本年度預算數	上年度預算數	本年度增減數	增 減 原 因
合計	65	63	2	
國民教育計畫部分	48	46	2	
正式職員	47	46	1	
臨時職員	1		1	
學前教育計畫部分	6	6		
正式職員	5	5		
正式工員	1	1		
一般行政管理計畫部分	11	11		
正式職員	8	8		
正式工員	3	3		

註：1.本表不包含臨時工員人數。

2.本表臨時職員係指奉准有案之約聘僱人員。

本 頁 空 白

用人費用

中華民國

計畫及項目	合計	正式員額薪資	聘僱及兼職人員薪資	超時工作報酬	津貼	獎金		
						年終獎金	績效獎金	考績獎金
合計	104,921,965	53,209,860	750,096	1,013,136		6,702,095		5,706,000
國民教育計畫	87,780,694	41,916,000	750,096	654,202		5,290,362		3,966,000
職員薪金	41,916,000	41,916,000						
約僱職員薪金	406,896		406,896					
兼職人員酬金	343,200		343,200					
加班費	543,162			543,162				
誤餐費	111,040			111,040				
考績獎金	3,966,000							3,966,000
年終獎金	5,290,362					5,290,362		
職員退休及離職金	28,431,844							
工員退休及離職金	167,148							
卹償金	210,103							
分擔員工保險費	3,849,708							
傷病醫藥費	182,500							
員工通勤交通費	308,700							
其他福利費	2,054,031							
學前教育計畫	6,148,857	4,189,860		43,200		523,733		556,000
職員薪金	3,817,860	3,817,860						

臺北市內湖區西湖國民小學

40501594-67

彙計表

105年度

單位：新臺幣元

其他獎金	退休及卹償金		資遣費	福 利 費					提繳費
	退休金	卹償金		分擔保險費	傷病醫藥費	提撥福利金	員工通勤交通費	其他福利費	
	29,519,896	210,103		4,927,308	184,220		437,220	2,262,031	
	28,598,992	210,103		3,849,708	182,500		308,700	2,054,031	
	28,431,844								
	167,148								
		210,103		3,849,708	182,500		308,700	2,054,031	
	367,488			397,056	1,720		37,800	32,000	

用人費用

中華民國

計畫及項目	合計	正式員額薪資	聘僱及兼職人員薪資	超時工作報酬	津貼	獎金		
						年終獎金	績效獎金	考績獎金
工員工資	372,000	372,000						
加班費	43,200			43,200				
考績獎金	556,000							556,000
年終獎金	523,733					523,733		
職員退休及離職金	355,968							
工員退休及離職金	11,520							
分擔員工保險費	397,056							
傷病醫藥費	1,720							
員工通勤交通費	37,800							
其他福利費	32,000							
一般行政管理計畫	10,992,414	7,104,000		315,734		888,000		1,184,000
職員薪金	5,508,000	5,508,000						
工員工資	1,080,000	1,080,000						
警餉	516,000	516,000						
加班費	315,734			315,734				
考績獎金	1,184,000							1,184,000
年終獎金	888,000					888,000		
職員退休及離職金	499,416							

用人費用

中華民國

計畫及項目	合計	正式員額薪資	聘僱及兼職人員薪資	超時工作報酬	津貼	獎金		
						年終獎金	績效獎金	考績獎金
工員退休及離職金	54,000							
分擔員工保險費	680,544							
員工通勤交通費	90,720							
其他福利費	176,000							

註：本表不包含臨時工具薪津。

臺北市內湖區西湖國民小學

40501594-71

彙計表

105年度

單位：新臺幣元

其他獎金	退休及卹償金		資遣費	福利費					提繳費
	退休金	卹償金		分擔保險費	傷病醫藥費	提撥福利金	員工通勤交通費	其他福利費	
	54,000			680,544			90,720	176,000	

臺北市地方教育發展基金－臺北市內湖區西湖國民小學

聘用及約僱人員明細表

中華民國105年度

單位：新臺幣元

區分及職稱	人數	擔任工作	聘用或約僱 起訖期間	薪點	年需經費	月 支					經費來源 及其科目
						小計	折合 金額	勞保 保險費	健康 保險費	離職 儲金	
合計	1				545,194						
約僱人員小計	1				545,194						
約僱人員(280)	1	辦理學校行政事務。	105/1/1-105/12/31	280	545,194	33,908	33,908				國民教育計畫

臺北市地方教育發展基金－臺北市內湖區西湖國民小學

40501594-73

單位（或計畫）成本分析表

中華民國105年度

單位：新臺幣元

計畫別	單位	單位成本	數量	預算數	說明
合計				127,482,601	
國民教育計畫				94,061,317	
學前教育計畫				6,269,591	
一般行政管理計畫				12,418,056	
建築及設備計畫				14,733,637	

臺北市地方教育發展基金－臺北市內湖區西湖國民小學

5年來主要業務計畫分析表

中華民國105年度

單位：新臺幣元

年 度 及 項 目	單 位	數 量	單位成本或 平均利(費)率	金 額	說 明
(本)年度預算數				100,330,908	
國民教育計畫				94,061,317	
學前教育計畫				6,269,591	
(上)年度預算數				97,178,036	
國民教育計畫				91,149,782	
學前教育計畫				6,028,254	
(前)年度決算數				103,530,632	
國民教育計畫				97,734,576	
學前教育計畫				5,796,056	
(102)年度決算數				103,328,461	
國民教育計畫				97,605,927	
學前教育計畫				5,722,534	
(101)年度決算數				107,171,832	
國民教育計畫				102,174,706	
學前教育計畫				4,997,126	

臺北市地方教育發展基金－臺北市內湖區西湖國民小學

40501594-75

固定項目明細表

中華民國105年度

單位：新臺幣元

項 目	期初餘額	本年度增加	本年度減少	期末餘額	說 明
資產	35,134,346	2,393,400		37,527,746	
土地改良物	4,466,469			4,466,469	
機械及設備	20,284,328	519,000		20,803,328	
交通及運輸設備	1,616,008	1,310,000		2,926,008	
什項設備	8,519,628	528,400		9,048,028	
電腦軟體	247,913	36,000		283,913	

註：92年度以前已提列折舊345,087元(包括土地改良物累計折舊13,209元、機械及設備累計折舊230,368元、交通及運輸設備累計折舊17,262元、什項設備累計折舊84,248元)及已攤銷費用0元，自93年度起，本固定項目分開原則，將屬長期固定帳項另立帳類管理(不再計提折舊及攤銷)。