

中華民國106年度 4-0501594

議會
審定

(自106年1月1日起至106年12月31日止)

臺北市政府教育局主管

臺北市地方教育發展基金－臺北市內湖區西湖國民小學

附屬單位預算之分預算

(特別收入基金)

主辦會計人員 洪三富

機關長官 汪明芳

臺北市地方教育發展基金－臺北市內湖區西湖國民小學

目 次

中華民國106年度

一、財務摘要	第 1 頁
二、業務計畫及預算概要	第 3 -10 頁
三、主要表	
(一) 基金來源、用途及餘絀預計表	第 11 -12 頁
(二) 現金流量預計表	第 13 頁
四、附屬表	
(一) 基金來源－服務收入明細表	第 15 頁
(二) 基金來源－財產處分收入明細表	第 16 頁
(三) 基金來源－其他財產收入明細表	第 17 頁
(四) 基金來源－市庫撥款收入明細表	第 18 頁
(五) 基金來源－政府其他撥入收入明細表	第 19 頁
(六) 基金來源－學雜費收入明細表	第 20 頁
(七) 基金來源－雜項收入明細表	第 21 頁
(八) 基金用途－國民教育計畫明細表	第 22 -43 頁
(九) 基金用途－學前教育計畫明細表	第 44 -47 頁
(十) 基金用途－一般行政管理計畫明細表	第 48 -51 頁
(十一) 基金用途－建築及設備計畫明細表	第 52 -57 頁
五、參考表	
(一) 預計平衡表	第 59 -60 頁
(二) 各項費用彙計表	第 61 -66 頁
(三) 員工人數彙計表	第 67 頁
(四) 用人費用彙計表	第 68 -73 頁
(五) 聘用及約僱人員明細表	第 74 頁

臺北市地方教育發展基金－臺北市內湖區西湖國民小學

目 次

中華民國106年度

(六) 單位 (或計畫) 成本分析表	第 75 頁
(七) 5 年來主要業務計畫分析表	第 76 頁
(八) 新興計畫分年資金需求表	第 77 頁
(九) 固定項目明細表	第 78 頁

臺北市地方教育發展基金－臺北市內湖區西湖國民小學

40501594-1

財務摘要

中華民國106年度

單位：新臺幣元

項 目	本 年 度	上 年 度	比較增減(-)	%
經營成績：				
基金來源	123,953,770	122,306,053	1,647,717	1.35
基金用途	126,633,562	127,482,601	-849,039	-0.67
賸餘(短絀－)	-2,679,792	-5,176,548	2,496,756	--
餘絀情形：				
基金餘額	2,818,500	5,498,292	-2,679,792	-48.74
現金流量(註)：				
現金及約當現金之淨增(減－)	-2,679,792	-5,176,548	2,496,756	--

附註：現金流量係採現金及約當現金基礎，包括現金及自投資日起3個月內到期或清償之債權證券。

本 頁 空 白

業務計畫及預算概要

臺北市地方教育發展基金－臺北市內湖區西湖國民小學

業務計畫及預算概要

中華民國 106 年度

壹、基金概況

一、設立宗旨及願景：

- (一) 本校遵照憲法第 158 及 160 條規定，教育文化應發展民族精神、自治精神，國民道德與健全體格、科學及生活智能，以培養學童七大學習領域及十大基本能力。
- (二) 本校自 91 年度起依教育經費編列與管理法第 13 條規定設置「臺北市地方教育發展基金」，以促進教育健全發展，提昇教育經費運用績效。

二、組織概況（另附組織系統圖）：

本校設置校長 1 人，綜理全校校務，下設教務處、學生事務處、總務處、輔導室、會計室、人事室及幼兒園等單位。

內部分層業務如下：

教務處：秉承校長之命，辦理全校教務事項。

教學組：掌理課程編排、課業考查、學藝競賽、教學研究、教師進修、差假教師調代課及缺補課之查核等事項。

註冊組：掌理註冊、編班、轉學、學籍保管、各項獎助學金補助及成績考查等有關學籍事項。

資訊組：掌理電腦設備及區域網路之管理、保管等事項。

學生事務處：秉承校長之命，辦理全校學生事務事項。

體育組：掌理學生體育活動、體格鍛鍊等事項。

生教組：掌理學生日常生活常規，辦理交通導護各項事項。

衛生組：掌理健康檢查，個人及環境衛生檢查、保健等事項。

總務處：秉承校長之命，辦理全校總務事項。

事務組：掌理校舍、校具、財產、物品採購保管、工程發包、監工及驗收。

出納組：掌理現金、零用金、票據、契約之保管等收支事項，辦理員工薪津發放及各項扣繳單據證明等。

輔導室：秉承校長之命，辦理全校學生學習輔導、生活輔導、生涯輔導等事項。

特教組：擬訂特殊教育計畫章則、親師輔導諮詢、特教班甄選鑑別、實施各項診斷測驗、特教兒童追蹤輔導等事項。

會計室：秉承上級主計機關之監督與指導，並受校長之指揮，依法辦理歲計、會計、統計等事項。

人事室：秉承上級人事機關之監督與指導，並受校長之指揮，依法辦理人事管理查核等事項。

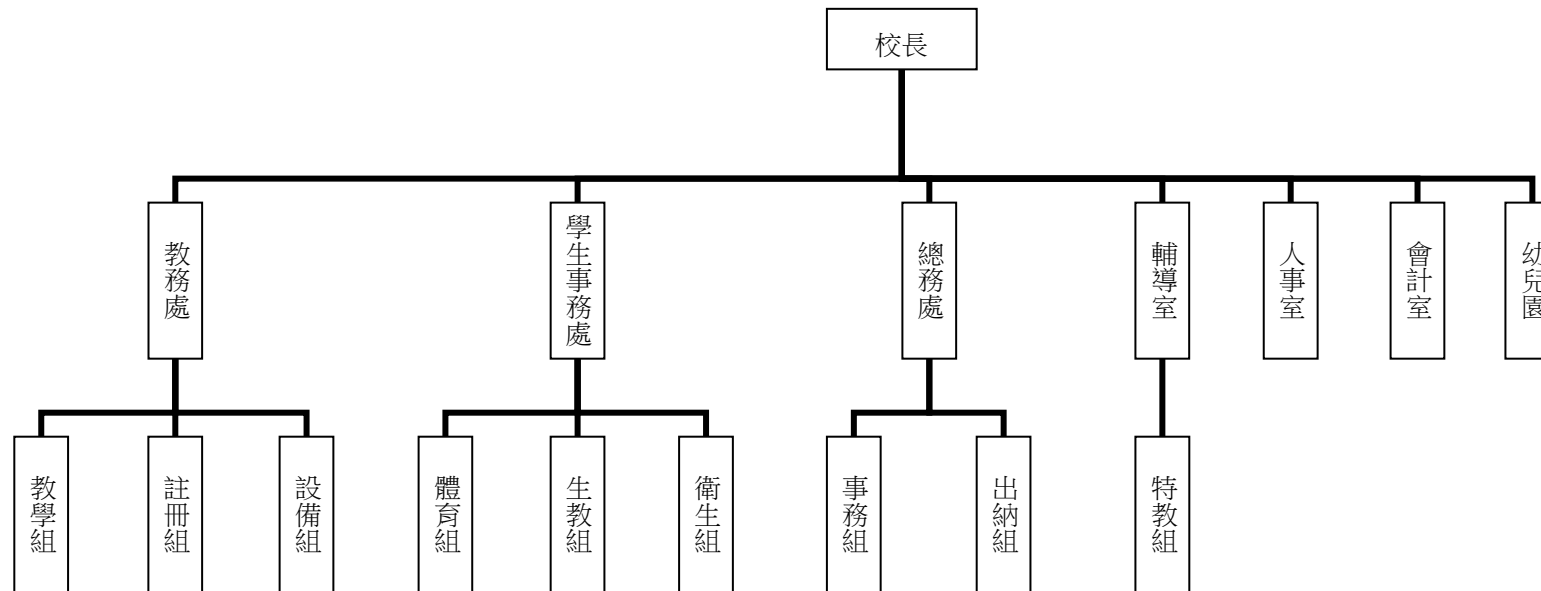
臺北市地方教育發展基金－臺北市內湖區西湖國民小學

業務計畫及預算概要

中華民國 106 年度

幼兒園：秉承校長之命，綜理園務、規劃幼兒教學、保育、環境與各項措施。

三、組織系統圖：



四、基金歸類及屬性：本校地方教育發展基金依據教育經費編列與管理法第 13 條規定設置，本基金為預算法第 4 條第 1 項第 2 款第 5 目所定之特別收入基金，以本府教育局為管理機關。

臺北市地方教育發展基金－臺北市內湖區西湖國民小學

業務計畫及預算概要

中華民國 106 年度

貳、業務範圍及經營趨勢

一、業務範圍：

(一) 依據教育基本法培養學生健全人格，民主素養，法治觀念，人文涵養，強健體魄及思考判斷與創造能力。

(二) 依據特殊教育法、特殊教育法施行細則及相關規定，設立資優班、特教班、身心障礙資源班及特教幼兒班，因材施教，以達適才適性發展之教育目標。

二、最近 5 年經營趨勢：

基金來源、用途及餘絀

單位：新臺幣元

來源 用途 餘絀	年度	102 年度決算 金額	103 年度決算 金額	104 年度決算 金額	105 年度預算 金額	本年度預算 金額
來源部分		124,288,897	122,148,302	115,656,892	122,306,053	123,953,770
用途部分		123,459,144	124,779,871	119,338,283	127,482,601	126,633,562
餘絀部分		829,753	-2,631,569	-3,681,391	-5,176,548	-2,679,792

參、業務計畫

一、業務計畫及目標：

本年度業務計畫重點與預算配合情形及預期績效，詳列如下：

(一) 國民教育計畫：本年度預算編列91,600,827元，預定招收20班，學生人數420人，新購運動器材、教具、樂器及圖書等各科教學設備，革新教學方法，充實各科教材，提高教學效能；並辦理暑期泳訓班、教師甄選及指定活動等項目，藉由辦理各項活動，以鍛鍊學童強健的身體，增進學童各項生活智能。

臺北市地方教育發展基金－臺北市內湖區西湖國民小學

業務計畫及預算概要

中華民國 106 年度

- (二) 學前教育計畫：本年度預算編列6,200,451元，預定招收2班，幼兒人數60人，新購幼兒教具及圖書，革新教學方法，提高教學效能；並辦理幼兒園各項活動，以鍛鍊幼兒強健的身體，增進幼兒各項生活智能。
- (三) 一般行政管理計畫：本年度預算編列 12,880,908 元，係配合校務推動行政處室支援工作，進而增進校務運作。
- (四) 建築及設備計畫：本年度預算編列 15,951,376 元，係購置各項教學設備及行政設備，並辦理新忠孝樓無障礙電梯工程，校園優質化工程第二期，改善教學環境，增進教學效能，並提高行政效率。

二、執行政府重要政策：

- (一) 開啟多元智慧：尊重每個學生獨特的個性，以多元智慧的觀點協助他找到生命的亮點，肯定天生我才必有用，能知於學，樂於學。
- (二) 培養生活能力：因應新世紀知識社會的到來，培養學生帶得走的能力，諸如人際溝通能力、資訊能力、終身學習能力、生涯規畫能力、問題解決能力等。
- (三) 蘊育人文情懷：在溫馨開放的校園文化中，孕育人文情懷，學會尊重、包容；建構生命的價值、完成人性的開展。
- (四) 建置溫馨民主的校園文化：
 - 1.以參與式管理、落實行政、教師會、家長會三者的良性互動。
 - 2.以學生第一，教學優先的觀念提昇行政服務效率。
 - 3.放下威權心態，開啟校園民主之風氣。
- (五) 推動適性教學：
 - 1.運用小班優勢，採多元化、活潑化的教學及評量。
 - 2.運用校內外資源，加強多元學習能力。
 - 3.關懷相對弱勢學生之教學及輔導。
 - 4.發展資訊教育，充實學生電腦運用之知能，並提昇教師運用電腦教學之能力。
- (六) 辦理發展性的訓輔活動：
 - 1.辦理各項活動、競賽及展演。
 - 2.推動校內外學習服務。
 - 3.發展績優社團及校隊，如歌仔戲、桌球隊、羽球隊、籃球隊、樂樂棒球隊等。

臺北市地方教育發展基金－臺北市內湖區西湖國民小學

業務計畫及預算概要

中華民國 106 年度

4.加強新興領域教育的辦理，並融入各科教學以收成效。

肆、預算概要

一、基金來源及用途之預計：

(一) 本年度基金來源：服務收入 141,000 元，財產處分收入 30,000 元，其他財產收入 916,000 元，市庫撥款收入 121,528,775 元，政府其他撥入收入 529,194 元，學雜費收入 657,030 元，雜項收入 151,771 元，基金來源合計 123,953,770 元。

(二) 本年度基金用途：國民教育計畫 91,600,827 元，學前教育計畫 6,200,451 元，一般行政管理計畫 12,880,908 元，建築及設備計畫 15,951,376 元，基金用途合計 126,633,562 元。

二、基金餘絀之預計：本年度短絀 2,679,792 元。

三、現金流量之預計：本年度業務活動淨現金流出 2,679,792 元。

四、補辦預算事項：詳補辦預算明細表。

購置固定資產 1,110,360 元。

(一) 105 年度教育局學校設施改善準備，補助校園安全警監系統計畫，內屬設備部分移列固定資產 864,000 元。

(二) 105 年度教育局學校設施改善準備，補助幼兒園搬遷計畫，內屬設備部份移列固定資產 246,360 元。

伍、其他重要說明

一、本年度預算與上年度預算各項目增減之原因：

(一) 員工人數增減原因之分析：本年度校長 1 人，教師 47 人，行政人員 6 人，約僱行政人員 1 人，校警 1 人，工友 3 人，教保員 1 人，廚工 1 人，總計 61 人，較上年度減列教師 4 人。

(二) 基金來源、用途及餘絀各科目增減原因之分析：

1.服務收入本年度預算數 141,000 元，較上年度預算數 141,000 元，無增減。

2.財產處分收入本年度預算數 30,000 元，較上年度預算數 29,503 元，依業務需要核實增列 497 元。

3.其他財產收入本年度預算數 916,000 元，較上年度預算數 811,000 元，依業務需要核實增列 105,000 元

4.市庫撥款收入本年度預算數 121,528,775 元，較上年度預算數 120,033,885 元，依業務需要核實增列 1,494,890 元。

5.政府其他撥入收入本年度預算數 529,194 元，較上年度預算數 545,194 元，依業務需要核實減列 16,000 元。

臺北市地方教育發展基金－臺北市內湖區西湖國民小學

業務計畫及預算概要

中華民國 106 年度

- 6.學雜費收入本年度預算數 657,030 元，較上年度預算數 597,300 元，依業務需要核實增列 59,730 元。
- 7.雜項收入本年度預算數 151,771 元，較上年度預算數 148,171 元，依業務需要核實增列 3,600 元。
- 8.用人費用本年度預算數 102,484,587 元，較上年度預算數 104,921,965 元，依業務需要核實減列 2,437,378 元。
- 9.服務費用本年度預算數 5,764,551 元，較上年度預算數 5,198,373 元，依業務需要核實增列 566,178 元。
- 10.材料及用品費本年度預算數 1,517,102 元，較上年度預算數 1,616,180 元，依業務需要核實減列 99,078 元。
- 11.租金、償債與利息本年度預算數 0 元，較上年度預算數 28,800 元，依業務需要核實減列 28,800 元。
- 12.購建固定資產、無形資產及非理財目的之長期投資本年度預算數 15,951,376 元，較上年度預算數 14,733,637 元，依業務需要核實增列 1,217,739 元。
- 13.會費、捐助、補助、分攤、照護、救濟與交流活動費本年度預算數 566,706 元，較上年度預算數 670,806 元，依業務需要核實減列 104,100 元。
- 14.其他本年度預算數 349,240 元，較上年度預算數 312,840 元，依業務需要核實增列 36,400 元。

二、105 學年度第 2 學期核定普通班 17 班、資優班 2 班、身心障礙資源班 1 班及幼兒園 2 班，共計 22 班，預定招收學生人數 480 人，106 學年度第 1 學期預估普通班 16 班、資優班 2 班、身心障礙資源班 1 班及幼兒園 2 班，共計 21 班，預定招收學生人數 457 人。

三、其他有關說明：無

臺北市地方教育發展基金－臺北市內湖區西湖國民小學

40501594-9

補辦預算明細表

中華民國106年度

單位：新臺幣元

先行辦理 年 度	業務計畫 及用途別	項 目 名 稱	單 位	數 量	單 價	金 額	說 明
105	建築及設備計畫	合計				1,110,360	
		購置固定資產				1,110,360	
						1,110,360	105.4.27府教工字第10534188100號
		購置固定資產				864,000	
		購置機械及設備				530,000	
		IP攝影機	臺	32	15,000	480,000	教育局學校設施改善準備，補助校園安全警監系統計畫，內屬設備部分移列固定資產。
		紅外線感測系統主機	組	2	25,000	50,000	教育局學校設施改善準備，補助校園安全警監系統計畫，內屬設備部分移列固定資產。
		購置交通及運輸設備				334,000	
		監視系統主機	組	2	35,000	70,000	教育局學校設施改善準備，補助校園安全警監系統計畫，內屬設備部分移列固定資產。
		監視系統儲存設備	組	1	60,000	60,000	教育局學校設施改善準備，補助校園安全警監系統計畫，內屬設備部分移列固定資產。
傳輸及轉換設備	組	12	17,000	204,000	教育局學校設施改善準備，補助校園安全警監系統計畫，內屬設備部分移列固定資產。 105.06.22府教工字第10536446000號		

臺北市地方教育發展基金－臺北市內湖區西湖國民小學

補辦預算明細表

中華民國106年度

單位：新臺幣元

先行辦理 年 度	業務計畫 及用途別	項 目 名 稱	單 位	數 量	單 價	金 額	說 明
	購置固定資產					246,360	
	購置什項設備					246,360	
		一對一分離式冷氣機(7.3KW)	臺	4	48,000	192,000	教育局學校設施改善準備，補助 幼兒園搬遷計畫，內屬設備部份 移列固定資產。
		鞋櫃	座	2	27,180	54,360	教育局學校設施改善準備，補助 幼兒園搬遷計畫，內屬設備部份 移列固定資產。

備註：各管理機關(構)依預算法第 8 8 條規定補辦預算，應確係不及編入年度預算，且因經營環境發生重大變遷或正常業務(含執行中央補助款項目)之確實需要，並經主管機關核轉本府核准先行辦理者；不具急迫性之事項，仍應儘可能納入預算辦理。

主 要 表

臺北市地方教育發展基金－臺北市內湖區西湖國民小學

40501594-11

基金來源、用途及餘絀預計表

中華民國106年度

單位：新臺幣元

前年度決算數	科 目		本年度預算數	上年度預算數	比較增減（－）
	編 號	名 稱			
115,656,892	4	基金來源	123,953,770	122,306,053	1,647,717
8,000	43	勞務收入	141,000	141,000	
8,000	431	服務收入	141,000	141,000	
1,521,888	45	財產收入	946,000	840,503	105,497
34,390	451	財產處分收入	30,000	29,503	497
1,487,498	45Y	其他財產收入	916,000	811,000	105,000
113,215,883	46	政府撥入收入	122,057,969	120,579,079	1,478,890
110,224,166	462	市庫撥款收入	121,528,775	120,033,885	1,494,890
2,991,717	46Y	政府其他撥入收入	529,194	545,194	-16,000
656,685	4S	教學收入	657,030	597,300	59,730
656,685	4S1	學雜費收入	657,030	597,300	59,730
254,436	4Y	其他收入	151,771	148,171	3,600
20,000	4YO	受贈收入			
234,436	4YY	雜項收入	151,771	148,171	3,600
119,338,283	5	基金用途	126,633,562	127,482,601	-849,039
95,715,288	53	國民教育計畫	91,600,827	94,061,317	-2,460,490
5,682,435	54	學前教育計畫	6,200,451	6,269,591	-69,140

臺北市地方教育發展基金－臺北市內湖區西湖國民小學

基金來源、用途及餘絀預計表

中華民國106年度

單位：新臺幣元

前年度決算數	科 目		本年度預算數	上年度預算數	比較增減（－）
	編 號	名 稱			
11,840,668	5L	一般行政管理計畫	12,880,908	12,418,056	462,852
6,099,892	5M	建築及設備計畫	15,951,376	14,733,637	1,217,739
-3,681,391	6	本期賸餘(短絀-)	-2,679,792	-5,176,548	2,496,756
14,356,231	71	期初基金餘額	5,498,292	6,803,232	-1,304,940
10,674,840	73	期末基金餘額	2,818,500	1,626,684	1,191,816

臺北市地方教育發展基金－臺北市內湖區西湖國民小學

40501594-13

現金流量預計表

中華民國106年度

單位：新臺幣元

項 目		本年度預算數	說 明
編 號	名 稱		
81	業務活動之現金流量		
811	本期賸餘(短絀－)	-2,679,792	
813	業務活動之淨現金流入(流出－)	-2,679,792	
82	其他活動之現金流量		
82Z	其他活動之淨現金流入(流出－)		
83	現金及約當現金之淨增(淨減－)	-2,679,792	
84	期初現金及約當現金	10,046,693	
85	期末現金及約當現金	7,366,901	

註：本表係採現金及約當現金基礎，包括現金及自投資日起3個月內到期或清償之債權證券。

本 頁 空 白

附 屬 表

臺北市地方教育發展基金－臺北市內湖區西湖國民小學

40501594-15

基金來源－服務收入明細表

中華民國106年度

單位：新臺幣元

前年度決算數	上年度預算數	科 目		本 年 度 預 算 數				說 明
		編 號	名 稱	單 位	數 量	單 價	金 額	
8,000	141,000		合計				141,000	
8,000	141,000	431	服務收入				141,000	較上年度預算數141,000元，無增減。
				人	200	700	140,000	暑期游泳班報名費收入(收支對列)。
				人	2	500	1,000	教師甄選報名費收入(收支對列)。

臺北市地方教育發展基金－臺北市內湖區西湖國民小學

基金來源－財產處分收入明細表

中華民國106年度

單位：新臺幣元

前年度決算數	上年度預算數	科 目		本 年 度 預 算 數				說 明
		編 號	名 稱	單 位	數 量	單 價	金 額	
34,390	29,503		合計				30,000	
34,390	29,503	451	財產處分收入	年	1	30,000	30,000	較上年度預算數29,503元，增加497元。 報廢財產出售收入。

臺北市地方教育發展基金－臺北市內湖區西湖國民小學

40501594-17

基金來源－其他財產收入明細表

中華民國106年度

單位：新臺幣元

前年度決算數	上年度預算數	科 目		本 年 度 預 算 數				說 明
		編 號	名 稱	單 位	數 量	單 價	金 額	
1,487,498	811,000		合計				916,000	
1,487,498	811,000	45Y	其他財產收入				916,000	較上年度預算數811,000元，增加105,000元。
				年	1	16,000	16,000	教職員工停車收入。
				年	1	900,000	900,000	開放活動中心等場地出借費(收支對列)。

臺北市地方教育發展基金－臺北市內湖區西湖國民小學

基金來源－市庫撥款收入明細表

中華民國106年度

單位：新臺幣元

前年度決算數	上年度預算數	科 目		本 年 度 預 算 數				說 明
		編 號	名 稱	單 位	數 量	單 價	金 額	
110,224,166	120,033,885		合計				121,528,775	較上年度預算數120,033,885元，增加1,494,890元。 市府補助款。
110,224,166	120,033,885	462	市庫撥款收入	年	1	121,528,775	121,528,775	

臺北市地方教育發展基金－臺北市內湖區西湖國民小學

40501594-19

基金來源－政府其他撥入收入明細表

中華民國106年度

單位：新臺幣元

前年度決算數	上年度預算數	科 目		本 年 度 預 算 數				說 明
		編 號	名 稱	單 位	數 量	單 價	金 額	
2,991,717	545,194		合計				529,194	
2,991,717	545,194	46Y	政府其他撥入收入	年	1	529,194	529,194	較上年度預算數545,194元，減少16,000元。 教育部補助充實行政人力計畫(收支對列)。

臺北市地方教育發展基金－臺北市內湖區西湖國民小學

基金來源－學雜費收入明細表

中華民國106年度

單位：新臺幣元

前年度決算數	上年度預算數	科 目		本 年 度 預 算 數				說 明
		編 號	名 稱	單 位	數 量	單 價	金 額	
656,685	597,300		合計				657,030	
656,685	597,300	4S1	學雜費收入				657,030	較上年度預算數597,300元，增加59,730元。
				人、學期	33x2	7,000	462,000	幼兒園學費收入(全日班)。
				人、學期	33x2	2,955	195,030	幼兒園雜費收入(全日班)。

臺北市地方教育發展基金－臺北市內湖區西湖國民小學

40501594-21

基金來源－雜項收入明細表

中華民國106年度

單位：新臺幣元

前年度決算數	上年度預算數	科 目		本 年 度 預 算 數				說 明
		編 號	名 稱	單 位	數 量	單 價	金 額	
234,436	148,171		合計				151,771	
234,436	148,171	4YY	雜項收入				151,771	較上年度預算數148,171元，增加3,600元。
				年	1	148,171	148,171	工程圖說費及其他雜項收入等。
				年	1	3,600	3,600	中央氣象局設置監測儀器電費分攤(收支對列)(新增)。

臺北市地方教育發展基金－臺北市內湖區西湖國民小學

基金用途－國民教育計畫明細表

中華民國106年度

單位：新臺幣元

前年度決算數	上年度預算數	科 目		本年度預算數				說 明
		編 號	名 稱	單位	數量	單價	金額	
95,715,288	94,061,317		合 計				91,600,827	
87,574,318	87,780,694	1	用人費用				85,074,926	
41,365,880	41,916,000	11	正式員額薪資				38,004,000	較上年度預算數41,916,000元，減少3,912,000元。
41,365,880	41,916,000	113	職員薪金	年	1	32,904,000	32,904,000	教職員37人薪金(詳用人費用彙計表)。
				年	1	5,100,000	5,100,000	教職員6人薪金(詳用人費用彙計表)。
1,086,552	750,096	12	聘僱及兼職人員薪資				750,096	較上年度預算數750,096元，無增減。
	406,896	122	約僱職員薪金	年	1	406,896	406,896	約僱行政人員1人薪金(詳聘用及約僱人員明細表)(收支對列)。
1,086,552	343,200	124	兼職人員酬金	節	1,320	260	343,200	教師代課鐘點費，本校編制教師總人數47人，按9分之1計，編列6人，每人220節，總節數6人x220節=1320節。
569,303	654,202	13	超時工作報酬				745,012	較上年度預算數654,202元，增加90,810元。
509,783	543,162	131	加班費				622,372	

臺北市地方教育發展基金－臺北市內湖區西湖國民小學

40501594-23

基金用途－國民教育計畫明細表

中華民國106年度

單位：新臺幣元

前年度決算數	上年度預算數	科 目		本年度預算數				說 明			
		編 號	名 稱	單位	數量	單價	金額				
59,520	111,040	133	誤餐費	年	1	477,332	477,332	不休假出勤加班費。			
				人、小時	1x46	185	8,510	暑期泳訓班工作人員加班費(收支對列)。			
				人、小時	2x1	185	370	工作人員加班費(教師甄選業務)(收支對列)。			
				人、小時	2x223	185	82,510	開放學校場地工作人員加班費(收支對列)。			
				人、小時	3x10	185	5,550	工作人員加班費(國小資優班鑑定安置工作)。			
				人、小時	5x20	185	18,500	工作人員加班費(國際小學生電腦創意寫作比賽)。			
				人、小時	5x20	185	18,500	工作人員加班費(北區四城市中小學學生專題寫作比賽)。			
				人、小時	5x6	185	5,550	工作人員加班費(精進課程及教學資訊專案成果訪視)。			
				人、小時	2x15	185	5,550	工作人員加班費(精進課程及教學資訊專案計畫成果分享會)。			
									122,640		
							人次	61	80	4,880	運動會工作人員誤餐費。
							人次	2	80	160	工作人員誤餐費(教師甄選業務)(收支對列)。
			人次	170	80	13,600	專家學者、各校代表及工作人員				

臺北市地方教育發展基金－臺北市內湖區西湖國民小學

基金用途－國民教育計畫明細表

中華民國106年度

單位：新臺幣元

前年度決算數	上年度預算數	科 目		本年度預算數				說 明
		編 號	名 稱	單位	數量	單價	金額	
				人次	350	80	28,000	會議誤餐費(國小資優班鑑定安置工作)。
				人次	300	80	24,000	國小資訊教育誤餐費。
				人次	100	80	8,000	參與頒獎典禮人員、評審委員及工作人員誤餐費(國際小學生電腦創意寫作比賽)。
				人次	250	80	20,000	評審委員及工作人員誤餐費(北區四城市中小學學生專題寫作比賽)。
				人次	300	80	24,000	訪視學校及工作人員會議誤餐費(精進課程及教學資訊專案成果訪視)。
				人次	300	80	24,000	委員審查標準座談會、檢討會、成果發表及工作人員籌備會等誤餐費(精進課程及教學資訊專案計畫成果分享會)。
9,759,210	9,256,362	15	獎金				9,142,362	較上年度預算數9,256,362元，減少114,000元。
4,553,760	3,966,000	151	考績獎金				4,341,000	
				年	1	3,840,000	3,840,000	依考績法規定核發之獎金。
				年	1	501,000	501,000	依考績法規定核發之獎金。
5,205,450	5,290,362	152	年終獎金				4,801,362	

臺北市地方教育發展基金－臺北市內湖區西湖國民小學

40501594-25

基金用途－國民教育計畫明細表

中華民國106年度

單位：新臺幣元

前年度決算數	上年度預算數	科 目		本年度預算數				說 明
		編 號	名 稱	單位	數量	單價	金額	
				年	1	4,113,000	4,113,000	依規定於年節加發之獎金。
				年	1	637,500	637,500	依規定於年節加發之獎金。
				年	1	50,862	50,862	約僱行政人員依規定於年節加發之獎金(收支對列)。
28,704,577	28,809,095	16	退休及卹償金				30,883,151	較上年度預算數28,809,095元，增加2,074,056元。
28,434,097	28,431,844	161	職員退休及離職金				30,673,048	
				年	1	2,864,160	2,864,160	提撥退撫基金。
				年	1	449,280	449,280	提撥退撫基金。
				年	1	27,261,024	27,261,024	退休人員月退休金，59人 x@37,453元x12月=26,516,724元 ；退休遺族月撫慰金，3人 x@20,675元x12月=744,300元；合 計27,261,024元。
				年	1	74,176	74,176	退休人員年終慰問金。
				年	1	24,408	24,408	約僱行政人員提撥離職儲金(收 支對列)。
60,377	167,148	162	工員退休及離職金					
210,103	210,103	164	卹償金				210,103	
				年	1	210,103	210,103	遺族年撫卹金。
6,088,796	6,394,939	18	福利費				5,550,305	較上年度預算數6,394,939元，減

臺北市地方教育發展基金－臺北市內湖區西湖國民小學

基金用途－國民教育計畫明細表

中華民國106年度

單位：新臺幣元

前年度決算數	上年度預算數	科 目		本年度預算數				說 明
		編 號	名 稱	單位	數量	單價	金額	
3,995,140	3,849,708	181	分擔員工保險費	年	1	2,976,444	2,976,444	少844,634元。 分擔公保、勞保、健保費。 分擔公保、勞保、健保費。 約僱行政人員分擔勞保、健保費 (收支對列)。
				年	1	463,308	463,308	
				年	1	47,028	47,028	
132,500	182,500	183	傷病醫藥費	人	13	3,500	45,500	教職員健康檢查費。
				人	10	16,000	160,000	教職員健康檢查費。
287,344	308,700	187	員工通勤交通費	人、月、段	9x10x2	630	113,400	上下班交通費。
				人、月、段	23x10x1	630	144,900	上下班交通費。
				人、月、段	2x10x2	630	25,200	上下班交通費。
				人、月、段	4x10x1	630	25,200	上下班交通費。
1,673,812	2,054,031	18Y	其他福利費	年	1	176,000	176,000	休假旅遊補助費。
				年	1	300,000	300,000	退休人員子女教育補助費。
				人、年	8x1	6,000	48,000	退休人員三節慰問金。
				年	1	354,250	354,250	喪葬補助(35,425元x5月x2人)。
				年	1	121,720	121,720	結婚補助(30,430元x2月x2人)。
				年	1	549,355	549,355	子女教育補助費。

臺北市地方教育發展基金－臺北市內湖區西湖國民小學

40501594-27

基金用途－國民教育計畫明細表

中華民國106年度

單位：新臺幣元

前年度決算數	上年度預算數	科目		本年度預算數				說明
		編號	名稱	單位	數量	單價	金額	
5,674,851	4,032,433	2	服務費用				4,499,439	
1,369,815	1,039,601	21	水電費				1,205,515	較上年度預算數1,039,601元，增加165,914元。
1,095,442	835,688	212	工作場所電費				838,830	
				年	1	705,230	705,230	班級電費。
				年	1	30,000	30,000	暑期泳訓班電費補助費(收支對列)。
				年	1	100,000	100,000	開放學校場地電費(收支對列)。
				年	1	3,600	3,600	中央氣象局設置監測儀器電費分攤(收支對列)(新增)。
274,373	203,913	214	工作場所水費				366,685	
				年	1	356,685	356,685	班級水費。
				年	1	10,000	10,000	暑期泳訓班水費補助費(收支對列)。
35,685	58,440	23	旅運費				53,790	較上年度預算數58,440元，減少4,650元。
26,300	38,440	231	國內旅費				33,790	
				人、天	5x3	1,550	23,250	校外教學隨隊人員出差旅費。
				年	1	10,540	10,540	因公市外出差旅費。
9,385	20,000	236	貨物運費				20,000	
				年	1	10,000	10,000	得獎獎狀獎牌之貨運費、郵寄

臺北市地方教育發展基金－臺北市內湖區西湖國民小學

基金用途－國民教育計畫明細表

中華民國106年度

單位：新臺幣元

前年度決算數	上年度預算數	科 目		本年度預算數				說 明
		編 號	名 稱	單 位	數 量	單 價	金 額	
				年	1	5,000	5,000	費，頒獎典禮及表演節目器材搬運等(國際小學生電腦創意寫作比賽)。
				年	1	5,000	5,000	器材運送費用及短程車資(精進課程及教學資訊專案成果訪視)。
182,093	190,350	24	印刷裝訂與廣告費				220,590	器材運送費用及短程車資(精進課程及教學資訊專案計畫成果分享會)。
				年	1	1,140	1,140	較上年度預算數190,350元，增加30,240元。
182,093	190,350	241	印刷及裝訂費				220,590	資料印刷(身心障礙資源班)(特教班業務費)。
				年	1	3,800	3,800	印刷資優教育有關資料(資優班)(特教班業務費)。
				年	1	20,900	20,900	雙語教育班招生說明、課程宣導、研討講義及成果報告等資料印刷。
				年	1	950	950	資料印刷(教師專業成長暨行動研究費)。
				年	1	28,500	28,500	國小資訊教育研習等各項活動紙

臺北市地方教育發展基金－臺北市內湖區西湖國民小學

40501594-29

基金用途－國民教育計畫明細表

中華民國106年度

單位：新臺幣元

前年度決算數	上年度預算數	科 目		本年度預算數				說 明
		編 號	名 稱	單位	數量	單價	金額	
				年	1	47,500	47,500	本、成果專刊印製、光碟等形式之出版品印製與壓製費。
				場	2	1,900	3,800	獎狀、評審相關文件、名冊、邀請函及成果等印製費(國際小學生電腦創意寫作比賽)。
				年	1	85,500	85,500	研習及說明會文件列印(北區四城市中小學學生專題寫作比賽)。
				年	1	28,500	28,500	獎狀、邀請函及成果報告等印製費(北區四城市中小學學生專題寫作比賽)。
1,434,375	1,272,900	25	修理保養及保固費				1,322,490	成果報告印製、資料編輯印刷、校對、打字、裝訂、成果彙編等印刷費(精進課程及教學資訊專案計畫成果分享會)。
1,356,201	1,137,500	252	一般房屋修護費				1,154,490	較上年度預算數1,272,900元，增加49,590元。
				班、年	19x1	23,000	437,000	學校校舍及其他建築物等之修理。
				年	1	717,490	717,490	開放學校場地校舍場地維護費(收支對列)。

臺北市地方教育發展基金－臺北市內湖區西湖國民小學

基金用途－國民教育計畫明細表

中華民國106年度

單位：新臺幣元

前年度決算數	上年度預算數	科 目		本年度預算數				說 明
		編 號	名 稱	單位	數量	單價	金額	
19,648	30,400	255	機械及設備修護費	年	1	17,800	73,000	電腦設備維護費(電腦專案計畫)。 游泳池水電清潔維護費。 暑期泳訓班場地維護費(收支對列)。
				班、年	9x1	4,800	43,200	
				年	1	12,000	12,000	
58,526	105,000	257	什項設備修護費	班、年	19x1	5,000	95,000	各項教學設備及其他公共用具等之保養修護。
	8,000	26	保險費				8,000	較上年度預算數8,000元，無增減。
	8,000	26Y	其他保險費	人	200	40	8,000	暑期泳訓班保險費(收支對列)。
1,803,331	514,612	27	一般服務費				787,812	較上年度預算數514,612元，增加273,200元。
7,746	12,672	276	佣金、匯費、經理費及手續費	人、學期	336x2	18	12,096	委託超商代收學雜費手續費。
150,000	151,828	279	外包費	人、月	1x4	37,957	151,828	游泳池救生員外包費。
1,592,491	256,112	27D	計時與計件人員酬金				537,888	

臺北市地方教育發展基金－臺北市內湖區西湖國民小學

40501594-31

基金用途－國民教育計畫明細表

中華民國106年度

單位：新臺幣元

前年度決算數	上年度預算數	科 目		本年度預算數				說 明
		編 號	名 稱	單位	數量	單價	金額	
				人、月	1x4	1,818	7,272	提撥游泳池救生員退休金。
				人、月	1x4	3,694	14,776	分擔游泳池救生員勞保及健保費。
				人、月	1x4	28,840	115,360	游泳池救生員薪津。
				人、月	2x1	3,694	7,388	分擔暑期泳訓班救生員勞保及健保費。
				人、月	2x1	1,818	3,636	提撥暑期泳訓班救生員退休金。
				人、月	2x1	28,840	57,680	暑期泳訓班救生員薪津。
				人、月	1x3	4,240	12,720	學生工讀健保勞保退費用(國際小學生電腦創意寫作比賽)。
				小時	528	133	70,224	學生工讀金(國際小學生電腦創意寫作比賽)。
				人、月	1x3	4,240	12,720	學生工讀健保勞保退費用(北區四城市中小學學生專題寫作比賽)。
				小時	528	133	70,224	學生工讀金(北區四城市中小學學生專題寫作比賽)。
				人、月	1x3	4,240	12,720	學生工讀健保勞保退費用(精進課程及教學資訊專案成果訪視)。
				小時	528	133	70,224	學生工讀金(精進課程及教學資訊專案成果訪視)。

臺北市地方教育發展基金－臺北市內湖區西湖國民小學

基金用途－國民教育計畫明細表

中華民國106年度

單位：新臺幣元

前年度決算數	上年度預算數	科 目		本年度預算數				說 明
		編 號	名 稱	單位	數量	單價	金額	
53,094	94,000	27F	體育活動費	人、月	1x3	4,240	12,720	學生工讀健保勞保勞退費用(精進課程及教學資訊專案計畫成果分享會)。
				小時	528	133	70,224	學生工讀金(精進課程及教學資訊專案計畫成果分享會)。
							86,000	
				人、年	37x1	2,000	74,000	文康活動費，本校編列教職員37人，每人編列2,000元。
849,552	948,530	28	專業服務費	人、年	6x1	2,000	12,000	文康活動費，本校編列教職員6人，每人編列2,000元。
							901,242	較上年度預算數948,530元，減少47,288元。
606,216	730,800	285	講課鐘點、稿費、出席審查及查詢費				757,892	
				班、月	2x12	600	14,400	教材編輯費(資優班)。
				班、月	1x12	600	7,200	教材編輯費(身心障礙資源班)。
				節	4	1,600	6,400	外聘訓練講授鐘點費(資優班)(特教班業務費)。
				節	3	1,600	4,800	外聘訓練講授鐘點費(身心障礙資源班)(特教班業務費)。
				節	3	1,600	4,800	外聘學者專家鐘點費(性別平等宣導活動)。

臺北市地方教育發展基金－臺北市內湖區西湖國民小學

40501594-33

基金用途－國民教育計畫明細表

中華民國106年度

單位：新臺幣元

前年度決算數	上年度預算數	科 目		本年度預算數				說 明
		編 號	名 稱	單位	數量	單價	金額	
				節	15	1,600	24,000	外聘講座鐘點費(教師專業成長暨行動研究費)。
				節	6	1,600	9,600	外聘學者專家鐘點費(國小家長教育成長暨志工培訓)。
				節	120	500	60,000	暑期泳訓班教練指導鐘點費(收支對列)。
				人次	6	2,000	12,000	專家出席費(國小資優班鑑定安置工作)。
				人次	3	1,000	3,000	家長代表出席費(國小資優班鑑定安置工作)。
				節	11	1,600	17,600	國小資訊教育外聘講師鐘點費。
				件	1,200	80	96,000	外聘審查費(複賽預計審查600件作品，每件作品兩位評審審查，每件審查約8分鐘，每件作品80元x600件x2位=96000)(國際小學生電腦創意寫作比賽)。
				件	4,000	30	120,000	外聘審查費(初賽預計審查2000件作品，每件作品(兩部份)分由兩位評審審查，每件審查約3分鐘，每件作品30元x2,000件x2位=120,000)(國際小學生電腦創意寫作比賽)。

臺北市地方教育發展基金－臺北市內湖區西湖國民小學

基金用途－國民教育計畫明細表

中華民國106年度

單位：新臺幣元

前年度決算數	上年度預算數	科 目		本年度預算數				說 明
		編 號	名 稱	單位	數量	單價	金額	
				件	360	100	36,000	外聘審查費(決賽預計審查120件作品，每件作品三位評審審查，每件審查約10分鐘，每件作品100元x120件x3位=36000)(國際小學生電腦創意寫作比賽)。
				人次	9	2,000	18,000	評審會議出席費，3名評審代表，確認競賽成績爭議事項及名次(國際小學生電腦創意寫作比賽)。
				節	4	2,400	9,600	說明會鐘點費(外聘講師1600+助教800)1場x4小時(北區四城市中小學學生專題寫作比賽)。
				節	6	2,400	14,400	賽前研習講師、說明會鐘點費(外聘講師1600+助教800)2場x3小時(北區四城市中小學學生專題寫作比賽)。
				人次	10	2,000	20,000	評審會議出席費。(北區四城市中小學學生專題寫作比賽)。
				件	63	600	37,800	外聘審查費(北市複賽-口試評審)每隊由3人評審，評審時間約60分鐘，各組晉級隊伍共21隊，21隊x3人=63(北區四城市中小學學

臺北市地方教育發展基金－臺北市內湖區西湖國民小學

40501594-35

基金用途－國民教育計畫明細表

中華民國106年度

單位：新臺幣元

前年度決算數	上年度預算數	科 目		本年度預算數				說 明
		編 號	名 稱	單位	數量	單價	金額	
				件	200	600	120,000	生專題寫作比賽)。
				人次	20	2,000	40,000	外聘審查費(北市初賽-作品內容 評審)每件作品由3人評審，審查 20分鐘，各組參賽作品約200件 ，200件x3人=200(北區四城市中 小學學生專題寫作比賽)。
				人次	20	2,000	40,000	委員審查標準座談會、檢討會學 者專家出席費(精進課程及教學 資訊專案成果訪視)。
				年	1	1,528	1,528	評鑑委員評鑑出席費(精進課程 及教學資訊專案成果訪視)。
				人次	20	2,000	40,000	出席費之機關二代健保補充保費 (精進課程及教學資訊專案成果 訪視)。
				年	1	764	764	講評人出席費、檢討會學者專家 出席費(精進課程及教學資訊專 案計畫成果分享會)。
75,000	19,460	287	委託檢驗(定)試驗認 證費				46,780	出席費之機關二代健保補充保費 (精進課程及教學資訊專案計畫 成果分享會)。

臺北市地方教育發展基金－臺北市內湖區西湖國民小學

基金用途－國民教育計畫明細表

中華民國106年度

單位：新臺幣元

前年度決算數	上年度預算數	科 目		本年度預算數				說 明
		編 號	名 稱	單位	數量	單價	金額	
				臺、年	3x1	1,200	3,600	飲水機水質檢驗費(新增)。
				年	1	43,180	43,180	消防安全檢測費、公共安全檢查簽證及申報費(班級業務費)。
	470	289	試務甄選費	年	1	470	470	教師甄選試務費用(教師甄選業務)(收支對列)。
30,936		28A	電子計算機軟體服務費					
137,400	197,800	28Y	其他	年	1	20,000	20,000	學生輔導指導費。
				年	1	5,000	5,000	學童牙齒檢查費。
				班、人、月	6x1x9	300	16,200	學童午餐指導費(3-4年級)。
				班、人、月	5x1x9	100	4,500	學童午餐指導費(1-2年級)。
				班、人、月	6x1x9	400	21,600	學童午餐指導費(5-6年級)。
				人、月	8x9	400	28,800	工作人員午餐指導費。
1,503,270	1,267,050	3	材料及用品費				1,190,822	
279,510	240,400	31	使用材料費				151,550	較上年度預算數240,400元，減少88,850元。
279,510	240,400	315	設備零件	臺	1	3,500	3,500	鋁合金輪椅(健康中心)(由班級設備費移列)(新增)。

臺北市地方教育發展基金－臺北市內湖區西湖國民小學

40501594-37

基金用途－國民教育計畫明細表

中華民國106年度

單位：新臺幣元

前年度決算數	上年度預算數	科 目		本年度預算數				說 明
		編 號	名 稱	單位	數量	單價	金額	
				年	1	2,000	2,000	教學用品(資優班)(由班級設備費移列)(新增)。
				張	60	200	12,000	塑膠椅(總務處)(由班級設備費移列)(新增)。
				個	4	2,200	8,800	直標示架(總務處)(由班級設備費移列)(新增)。
				臺	1	4,650	4,650	電動起子(總務處)(由班級設備費移列)(新增)。
				個	1	5,000	5,000	沉水馬達(總務處)(由班級設備費移列)(新增)。
				支	4	2,100	8,400	不鏽鋼伸縮欄柱(總務處)(由班級設備費移列)(新增)。
				臺	6	2,000	12,000	板擦機(教務處)(由班級設備費移列)(新增)。
				班、年	12x1	6,300	75,600	電腦設備維護及管理費(電腦專案計畫)。
				個	2	9,800	19,600	會議室無線AP(精準課程及教學資訊專案成果訪視)。
1,223,760	1,026,650	32	用品消耗				1,039,272	較上年度預算數1,026,650元，增加12,622元。
18,259	43,900	321	辦公(事務)用品				17,050	
				班	2	2,000	4,000	文具用品(資優班)(特教班業務

臺北市地方教育發展基金－臺北市內湖區西湖國民小學

基金用途－國民教育計畫明細表

中華民國106年度

單位：新臺幣元

前年度決算數	上年度預算數	科 目		本年度預算數				說 明
		編 號	名 稱	單位	數量	單價	金額	
				班	1	1,200	1,200	費)。
				年	1	3,850	3,850	文具用品(身心障礙資源班)(特教班業務費)。
				年	1	8,000	8,000	手冊、講義、文具紙張等(國小資優班鑑定安置工作)。
80,157	49,500	322	報章什誌	年	1	28,000	28,000	辦公文具等用品(北區四城市中小學學生專題寫作比賽)。
				年	1	12,000	12,000	圖書(教務處)(由班級設備費移列)。
				年	1	20,000	20,000	特教輔導書籍及光碟DVD(輔導室)(由班級設備費移列)。
7,927	5,000	328	醫療用品(非醫療院所使用)	年	1	5,000	5,000	雙語教育班參考書籍。
				年	1	5,000	5,000	健康中心藥品。
1,117,417	928,250	32Y	其他				957,222	
				班、年	17x1	13,820	234,940	普通班級教學材料費。
				班、年	17x1	3,150	53,550	專用垃圾袋(班級業務費)。
				班、年	17x1	1,510	25,670	消毒藥水及衛生清潔用品(班級業務費)。

臺北市地方教育發展基金－臺北市內湖區西湖國民小學

40501594-39

基金用途－國民教育計畫明細表

中華民國106年度

單位：新臺幣元

前年度決算數	上年度預算數	科 目		本年度預算數				說 明
		編 號	名 稱	單位	數量	單價	金額	
				班、年	1x1	13,820	13,820	教具製作及實驗用材料(身心障礙資源班教學材料費)。
				年	1	44,500	44,500	電腦耗材(電腦專案計畫)。
				年	1	44,820	44,820	運動會獎牌、材料及獎品等經費。
				年	1	58,000	58,000	雙語教育班教學用參考書籍及相關教具。
				年	1	5,200	5,200	辦理活動用品(性別平等宣導活動)。
				年	1	400	400	會場佈置、茶水等(國小家長教育成長暨志工培訓)。
				年	1	1,000	1,000	暑期泳訓班教學環境佈置費(收支對列)。
				年	1	4,660	4,660	暑期泳訓班教學器材費(收支對列)。
				年	1	1,000	1,000	暑期泳訓班雜支(收支對列)。
				班	21	230	4,830	暑期泳訓班消毒劑(收支對列)。
				年	1	6,400	6,400	國小資訊教育雜支。
				式	1	20,000	20,000	專屬網站建置(國際小學生電腦創意寫作比賽)。
				式	1	15,000	15,000	頒獎典禮表演節目費(國際小學生電腦創意寫作比賽)。

臺北市地方教育發展基金－臺北市內湖區西湖國民小學

基金用途－國民教育計畫明細表

中華民國106年度

單位：新臺幣元

前年度決算數	上年度預算數	科 目		本年度預算數				說 明
		編 號	名 稱	單位	數量	單價	金額	
				年	1	30,000	30,000	頒獎場地及燈光、螢幕、音響等典禮器材租用(國際小學生電腦創意寫作比賽)。
				年	1	50,000	50,000	場地佈置(舞台佈置、流程圖印製、花卉道具及節目主持等)(國際小學生電腦創意寫作比賽)。
				年	1	29,556	29,556	雜支(國際電話卡、茶水、攝影、辦公文具、場地清潔等)(國際小學生電腦創意寫作比賽)。
				式	1	88,500	88,500	與其他城市共同租用同一競賽系統(北區四城市中小學學生專題寫作比賽)。
				年	1	41,256	41,256	比賽場地及頒獎場地佈置、攝錄影及茶水等雜支(北區四城市中小學學生專題寫作比賽)。
				年	1	57,000	57,000	優勝獎品共3組，各組特優2,000元x2隊、優等1,500元x4隊、佳作1,000元x4隊，入選500元x10隊(北區四城市中小學學生專題寫作比賽)。
				式	1	50,000	50,000	精進課程及教學資訊專案計畫成果訪視專屬網站(精進課程及教

臺北市地方教育發展基金－臺北市內湖區西湖國民小學

40501594-41

基金用途－國民教育計畫明細表

中華民國106年度

單位：新臺幣元

前年度決算數	上年度預算數	科 目		本年度預算數				說 明
		編 號	名 稱	單位	數量	單價	金額	
				年	1	15,378	15,378	學資訊專案成果訪視)。
				年	1	40,000	40,000	茶水、辦公用品、電腦週邊耗材等雜支(精進課程及教學資訊專案成果訪視)。
				年	1	21,742	21,742	靜態展示展板桌子及電源租用、場地布置大圖輸出等(精進課程及教學資訊專案計畫成果分享會)。
								茶水、辦公用品、電腦週邊耗材等費用(精進課程及教學資訊專案計畫成果分享會)。
28,800	28,800	4	租金、償債與利息					
28,800	28,800	45	什項設備租金					較上年度預算數28,800元，減少28,800元。
28,800	28,800	451	什項設備租金					
694,202	639,500	7	會費、捐助、補助、分攤、照護、救濟與交流活動費				534,400	
165,884	199,500	72	捐助、補助與獎助					較上年度預算數199,500元，減少199,500元。
165,884	199,500	726	獎助學員生給與					
528,318	440,000	74	補貼(償)、獎勵、慰				534,400	較上年度預算數440,000元，增

臺北市地方教育發展基金－臺北市內湖區西湖國民小學

基金用途－國民教育計畫明細表

中華民國106年度

單位：新臺幣元

前年度決算數	上年度預算數	科 目		本年度預算數				說 明
		編 號	名 稱	單 位	數 量	單 價	金 額	
10,000		747	問、照護與救濟 慰問金、照護及濟助 金					加94,400元。
518,318	440,000	74Y	其他	人、日	40x200	50	534,400	清寒學生餐費補助。
				人、週、次	420x40x1	8	400,000	補助學校午餐使用有機蔬菜或有 機米計畫(新增)。
17,664		8	短絀與賠償給付					
17,664		82	賠償給付					
17,664		821	一般賠償					
222,183	312,840	9	其他				301,240	
222,183	312,840	91	其他支出				301,240	較上年度預算數312,840元，減 少11,600元。
222,183	312,840	91Y	其他	班、年	3x1	5,600	301,240	國小游泳檢測未通過學生暑期游 泳訓練班報名費。
				年	1	100,800	16,800	執行學生路隊安全導護費及導護 志工保險費。
				班、年	2x1	13,820	100,800	教具製作、實驗器材、教學參考 資料等費用(資優班教學材料費) 。
							27,640	

臺北市地方教育發展基金－臺北市內湖區西湖國民小學

40501594-43

基金用途－國民教育計畫明細表

中華民國106年度

單位：新臺幣元

前年度決算數	上年度預算數	科 目		本年度預算數				說 明
		編 號	名 稱	單位	數量	單價	金額	
				人、學期	420x2	100	84,000	學生活動費。
				人、學期	420x2	50	42,000	班級自治費。
				年	1	30,000	30,000	課後社團活動費。

臺北市地方教育發展基金－臺北市內湖區西湖國民小學

基金用途－學前教育計畫明細表

中華民國106年度

單位：新臺幣元

前年度決算數	上年度預算數	科 目		本年度預算數				說 明
		編 號	名 稱	單位	數量	單價	金額	
5,682,435	6,269,591		合 計				6,200,451	
5,358,900	6,148,857	1	用人費用				6,031,717	
3,749,917	4,189,860	11	正式員額薪資				4,189,860	較上年度預算數4,189,860元，無增減。
3,749,917	3,817,860	113	職員薪金	年	1	3,817,860	3,817,860	教職員5人薪金(詳用人費用彙計表)。
	372,000	114	工員工資	年	1	372,000	372,000	工員1人工資(詳用人費用彙計表)。
41,856	43,200	13	超時工作報酬				43,200	較上年度預算數43,200元，無增減。
41,856	43,200	131	加班費	年	1	43,200	43,200	不休假出勤加班費。
858,961	1,079,733	15	獎金				961,733	較上年度預算數1,079,733元，減少118,000元。
409,935	556,000	151	考績獎金	年	1	438,000	438,000	依考績法規定核發之獎金。
449,026	523,733	152	年終獎金	年	1	523,733	523,733	依規定於年節加發之獎金。
317,412	367,488	16	退休及卹償金				367,488	較上年度預算數367,488元，無

臺北市地方教育發展基金－臺北市內湖區西湖國民小學

40501594-45

基金用途－學前教育計畫明細表

中華民國106年度

單位：新臺幣元

前年度決算數	上年度預算數	科 目		本年度預算數				說 明
		編 號	名 稱	單位	數量	單價	金額	
317,412	355,968	161	職員退休及離職金	年	1	355,968	355,968	增減。
	11,520	162	工員退休及離職金	年	1	11,520	11,520	提撥退撫基金。
390,754	468,576	18	福利費				469,436	提撥勞工退休準備金。
334,344	397,056	181	分擔員工保險費	年	1	397,056	397,056	較上年度預算數468,576元，增加860元。
	1,720	183	傷病醫藥費	人	1	860	860	分擔公保、勞保、健保費。
				人	2	860	1,720	幼兒園廚工健康檢查費(新增)。
40,410	37,800	187	員工通勤交通費	人、月、段	2x10x2	630	25,200	幼兒園教保人員健康檢查費(每2人編1人)。
				人、月、段	2x10x1	630	12,600	上下班交通費。
16,000	32,000	18Y	其他福利費	年	1	32,000	32,000	上下班交通費。
62,438	36,228	2	服務費用				36,228	休假旅遊補助費。
39,938	13,728	27	一般服務費				13,728	較上年度預算數13,728元，無增減。

臺北市地方教育發展基金－臺北市內湖區西湖國民小學

基金用途－學前教育計畫明細表

中華民國106年度

單位：新臺幣元

前年度決算數	上年度預算數	科 目		本年度預算數				說 明
		編 號	名 稱	單 位	數 量	單 價	金 額	
384	1,728	276	佣金、匯費、經理費及手續費	人、學期	48x2	18	1,728	委託超商代收學雜費手續費。
37,134		27D	計時與計件人員酬金					
2,420	12,000	27F	體育活動費	人、年	6x1	2,000	12,000	文康活動費，本校編列教職員5人，工員1人，合計6人，每人編列2,000元。
22,500	22,500	28	專業服務費				22,500	
22,500	22,500	28Y	其他	人、月	1x9	500	4,500	教保員學童午餐指導費。
				班、人、月	2x2x9	500	18,000	
169,075	53,200	3	材料及用品費				53,200	較上年度預算數38,800元，無增減。
38,800	38,800	31	使用材料費				38,800	
38,800	38,800	315	設備零件	組	2	9,250	18,500	迷你組合毛蟲沙發(幼兒園)(由班級設備費移列)(新增)。
				個	6	1,350	8,100	
								娃娃家用傑許醫師(幼兒園)(由班級設備費移列)(新增)。

臺北市地方教育發展基金－臺北市內湖區西湖國民小學

40501594-47

基金用途－學前教育計畫明細表

中華民國106年度

單位：新臺幣元

前年度決算數	上年度預算數	科 目		本年度預算數				說 明
		編 號	名 稱	單位	數量	單價	金額	
				個	2	4,300	8,600	娃娃家用新巧妝變裝櫃(幼兒園)(由班級設備費移列)(新增)。
				組	2	1,800	3,600	娃娃家用不鏽鋼鍋組(幼兒園)(由班級設備費移列)(新增)。
130,275	14,400	32	用品消耗				14,400	較上年度預算數14,400元，無增減。
130,275	14,400	32Y	其他				14,400	
				班、年	2x1	7,200	14,400	專用垃圾袋及清潔衛生用品等(班級業務費)。
92,022	31,306	7	會費、捐助、補助、分攤、照護、救濟與交流活動費				31,306	
92,022	31,306	74	補貼(償)、獎勵、慰問、照護與救濟				31,306	較上年度預算數31,306元，無增減。
92,022	31,306	74Y	其他				31,306	
				人、月	1x4	2,010	8,040	危機家庭幼生餐點費補助。
				人、學期	2x1	11,633	23,266	低收入戶家庭幼生月費補助。
		9	其他				48,000	
		91	其他支出				48,000	新增項目
		91Y	其他				48,000	
				年	1	48,000	48,000	幼兒導護費(新增)。

臺北市地方教育發展基金－臺北市內湖區西湖國民小學

基金用途－一般行政管理計畫明細表

中華民國106年度

單位：新臺幣元

前年度決算數	上年度預算數	科 目		本年度預算數				說 明
		編 號	名 稱	單位	數量	單價	金額	
11,840,668	12,418,056		合 計				12,880,908	
10,550,089	10,992,414	1	用人費用				11,377,944	
6,913,500	7,104,000	11	正式員額薪資				7,380,000	較上年度預算數7,104,000元，增加276,000元。
5,220,000	5,508,000	113	職員薪金	年	1	5,784,000	5,784,000	教職員7人薪金(詳用人費用彙計表)。
1,114,380	1,080,000	114	工員工資	年	1	1,080,000	1,080,000	工員3人工資(詳用人費用彙計表)。
579,120	516,000	115	警餉	年	1	516,000	516,000	校警1人薪金(詳用人費用彙計表)。
271,308	315,734	13	超時工作報酬				328,000	較上年度預算數315,734元，增加12,266元。
271,308	315,734	131	加班費	年	1	328,000	328,000	不休假出勤加班費。
1,819,902	2,072,000	15	獎金				2,148,000	較上年度預算數2,072,000元，增加76,000元。
1,011,226	1,184,000	151	考績獎金	年	1	1,230,000	1,230,000	依考績法規定核發之獎金。

臺北市地方教育發展基金－臺北市內湖區西湖國民小學

40501594-49

基金用途－一般行政管理計畫明細表

中華民國106年度

單位：新臺幣元

前年度決算數	上年度預算數	科 目		本年度預算數				說 明
		編 號	名 稱	單位	數量	單價	金額	
808,676	888,000	152	年終獎金	年	1	918,000	918,000	依規定於年節加發之獎金。
591,205	553,416	16	退休及卹償金				557,160	較上年度預算數553,416元，增加3,744元。
525,294	499,416	161	職員退休及離職金	年	1	503,160	503,160	提撥退撫基金。
65,911	54,000	162	工員退休及離職金	年	1	54,000	54,000	提撥勞工退休準備金。
954,174	947,264	18	福利費				964,784	較上年度預算數947,264元，增加17,520元。
687,442	680,544	181	分擔員工保險費	年	1	698,064	698,064	分擔公保、勞保、健保費。
86,832	90,720	187	員工通勤交通費	人、月、段	2x12x1	630	15,120	上下班交通費。
				人、月、段	5x12x2	630	75,600	上下班交通費。
179,900	176,000	18Y	其他福利費	年	1	176,000	176,000	休假旅遊補助費。
1,062,261	1,129,712	2	服務費用				1,228,884	
652,854	697,712	27	一般服務費				696,884	較上年度預算數697,712元，減少828元。
644,384	675,712	279	外包費				674,884	

臺北市地方教育發展基金－臺北市內湖區西湖國民小學

基金用途－一般行政管理計畫明細表

中華民國106年度

單位：新臺幣元

前年度決算數	上年度預算數	科 目		本年度預算數				說 明
		編 號	名 稱	單位	數量	單價	金額	
				人、年	4x1	40,000	160,000	消化超額職工(技工、工友)業務外包費。
				人、月	1x12	42,907	514,884	校警勞務外包費。
8,470	22,000	27F	體育活動費				22,000	
				人、年	11x1	2,000	22,000	文康活動費，本校編列教職員7人、工員3人，校警1人，合計11人，每人編列2,000元。
337,407	360,000	28	專業服務費				460,000	較上年度預算數360,000元，增加100,000元。
337,407	360,000	28Y	其他				460,000	
				年	1	460,000	460,000	校園安全機械定點、機動巡邏等保全費用。
72,000	72,000	29	公共關係費				72,000	較上年度預算數72,000元，無增減。
72,000	72,000	291	公共關係費				72,000	
				月	12	6,000	72,000	校長特別費。
227,318	295,930	3	材料及用品費				273,080	
227,318	295,930	32	用品消耗				273,080	較上年度預算數295,930元，減少22,850元。
224,408	290,520	321	辦公(事務)用品				270,080	
				年	1	270,080	270,080	統籌業務費計算如下：普通班17

臺北市地方教育發展基金－臺北市內湖區西湖國民小學

40501594-51

基金用途－一般行政管理計畫明細表

中華民國106年度

單位：新臺幣元

前年度決算數	上年度預算數	科 目		本年度預算數				說 明	
		編 號	名 稱	單 位	數 量	單 價	金 額		
2,910	5,410	325	服裝	人、年	1x1	300	3,000	班、附設幼兒園2班，1,290元x15班x12月=232,200元，810元x4班x12月=38,880元，以上合計271,080元，除依實際需求移列會費1,000元外，其餘如列數。	
				人、套	1x1	1,500	1,500	校警服裝配備。	
				雙	1	100	100	校警夏服(成立第32年)。	
				人、雙	1x1	1,100	1,100	校警襪子。	
1,000		7	會費、捐助、補助、分攤、照護、救濟與交流活動費				1,000	校警皮鞋。	
1,000		71	會費				1,000	1,000	新增項目
1,000		713	職業團體會費				1,000	1,000	護理師公會會費(統籌業務費)(新增)。
				人、年	1x1	1,000	1,000		

臺北市地方教育發展基金－臺北市內湖區西湖國民小學

基金用途－建築及設備計畫明細表

中華民國106年度

單位：新臺幣元

前年度決算數	上年度預算數	科 目		本年度預算數				說 明
		編 號	名 稱	單位	數量	單價	金額	
6,099,892	14,733,637		合計				15,951,376	
6,099,892	14,733,637	5	購建固定資產、無形資產及非理財目的之長期投資				15,951,376	
1,955,050	2,357,400	51	購置固定資產				990,150	
			專案計畫				143,500	
			新興計畫				143,500	
			(一) 無障礙				143,500	本工程為106-107年度連續性工程，總工程費為4,469,000元，其中施工費4,100,000元，委託技術服務費287,000元，工程管理費82,000元，本年度編列143,500元，餘4,325,500元編列於以後年度，各年度資金需求詳如新興計畫分年資金需求表。
			電梯設施工程				143,500	
		513	擴充改良房屋建築及設備				143,500	
		513	擴充改良房屋建築及設備	年	1	143,500	143,500	委託技術服務費。
							(4,469,000)	總工程經費明細如下：

臺北市地方教育發展基金－臺北市內湖區西湖國民小學

40501594-53

基金用途－建築及設備計畫明細表

中華民國106年度

單位：新臺幣元

前年度決算數	上年度預算數	科 目		本年度預算數				說 明
		編 號	名 稱	單位	數量	單價	金額	
1,955,050	2,357,400	514	一般建築及設備計畫 e化學習試辦計畫 購置機械及設備	式	1	4,100,000	4,100,000	一、施工費 287,000 二、委託技術服務費 287,000 規劃設計及監造費 82,000 三、工程管理費 846,650 100,000 100,000 100,000 新購e化學習試辦計畫平板電腦(電腦專案計畫)。 265,650 63,000 48,000 15,000 35,000 新購全自動身高體重計(健康中心)。 新購推式除草機(總務處)。 新購移動式擴大機及耳掛式麥克風(教務處)。
				式	1	287,000	287,000	
				式	1	82,000	82,000	
				部	10	10,000	100,000	
				部	10	10,000	100,000	
128,400	156,000	514	班級設備 購置機械及設備	部	10	10,000	100,000	
				部	10	10,000	100,000	
				臺	1	48,000	48,000	
				臺	1	15,000	15,000	
		515	購置交通及運輸設備	臺	1	15,000	15,000	
				組	1	35,000	35,000	

臺北市地方教育發展基金－臺北市內湖區西湖國民小學

基金用途－建築及設備計畫明細表

中華民國106年度

單位：新臺幣元

前年度決算數	上年度預算數	科 目		本年度預算數				說 明
		編 號	名 稱	單位	數量	單價	金額	
128,400	156,000	516	購置什項設備				167,650	
				臺	1	15,000	15,000	汰舊換新吸塵器(總務處)。
				條	2	12,000	24,000	新購游泳池水道繩(學務處)。
				部	4	20,800	83,200	新購實物投影機(教務處)。
				組	1	20,450	20,450	新購沙發茶几組(輔導室)。
				臺	1	25,000	25,000	新購一對一分離式冷氣(含安裝)(健康中心)。
82,000	82,000		學校設備				82,000	
82,000	82,000	514	購置機械及設備				82,000	
				臺	4	20,500	82,000	汰舊換新單槍投影機。
21,805	12,000		特殊班設備				46,000	
21,805	12,000	516	購置什項設備				46,000	
				臺	1	30,000	30,000	新購一對二分離式冷氣機(資優班)。
				臺	1	16,000	16,000	新購冰箱(資源班)。
1,235,475	437,000		資訊設備				353,000	
1,235,475	437,000	514	購置機械及設備				353,000	

臺北市地方教育發展基金－臺北市內湖區西湖國民小學

40501594-55

基金用途－建築及設備計畫明細表

中華民國106年度

單位：新臺幣元

前年度決算數	上年度預算數	科 目		本年度預算數				說 明
		編 號	名 稱	單位	數量	單價	金額	
				部	12	22,000	264,000	汰舊換新個人電腦(電腦專案計畫)。
				年	1	89,000	89,000	汰舊換新網路及資訊周邊設備(電腦專案計畫)。
487,370	1,670,400		校園設備					
68,000		514	購置機械及設備					
66,500	1,310,000	515	購置交通及運輸設備					
352,870	360,400	516	購置什項設備					
	36,000	52	購置無形資產				36,000	
	36,000		一般建築及設備計畫				36,000	
	36,000		資訊設備				36,000	
	36,000	521	購置電腦軟體				36,000	
				年	1	36,000	36,000	電腦教學軟體費(電腦專案計畫)。
4,144,842	12,340,237	58	遞延支出(臺北市地方教育發展基金及臺北市臺北都會區捷運				14,925,226	

臺北市地方教育發展基金－臺北市內湖區西湖國民小學

基金用途－建築及設備計畫明細表

中華民國106年度

單位：新臺幣元

前年度決算數	上年度預算數	科 目		本年度預算數				說 明
		編 號	名 稱	單位	數量	單價	金額	
4,144,842	12,340,237		固定資產重置基金專用)					
			一般建築及設備計畫				14,925,226	
633,796			幼兒園遊戲場整修工程					
633,796		582	其他遞延支出					
			校園優質化工程第二期				14,925,226	
		581	遞延修繕房屋建築支出				14,925,226	
				式	1	4,424,800	4,424,800	一、施工費 變電站遷移工程。
				式	1	1,135,640	1,135,640	忠孝樓廁所整修工程。
				式	1	5,920,040	5,920,040	活動中心屋頂防漏及校園給水管路整修工程。
				式	1	2,421,600	2,421,600	仁愛樓外牆整修工程。
				式	1	745,104	745,104	二、委託技術服務費(總包價法)。
				式	1	278,042	278,042	三、工程管理費(按施工費2%提列)。

臺北市地方教育發展基金－臺北市內湖區西湖國民小學

40501594-57

基金用途－建築及設備計畫明細表

中華民國106年度

單位：新臺幣元

前年度決算數	上年度預算數	科 目		本年度預算數				說 明
		編 號	名 稱	單位	數量	單價	金額	
3,511,046	12,340,237		校園整修工程					
3,511,046	12,340,237	581	遞延修繕房 屋建築支出					

本 頁 空 白

参 考 表

臺北市地方教育發展基金－臺北市內湖區西湖國民小學

40501594-59

預計平衡表

中華民國106年12月31日

單位：新臺幣元

104年(前年)12月31日		科 目		106年12月31日		105年(上年)12月31日				比較 增減(-)
決 算 數		編 號	名 稱	預 計 數		預 計 數	調 整 數(±)	調 整 後 預 計 數		
金 額	%			金 額	%			金 額	%	
4,486,559,617	100.00		資產合計	4,478,703,277	100.00	4,109,499,727	371,883,342	4,481,383,069	100.00	-2,679,792
4,486,559,617	100.00	1	資產	4,478,703,277	100.00	4,109,499,727	371,883,342	4,481,383,069	100.00	-2,679,792
15,596,873	0.35	11	流動資產	7,740,533	0.17	5,461,423	4,958,902	10,420,325	0.24	-2,679,792
15,223,241	0.34	111	現金	7,366,901	0.16	5,161,423	4,885,270	10,046,693	0.22	-2,679,792
15,223,241	0.34	1112	銀行存款	7,366,901	0.16	5,161,423	4,885,270	10,046,693	0.22	-2,679,792
373,632	0.01	115	預付款項	373,632	0.01	300,000	73,632	373,632	0.02	
373,632	0.01	1154	預付費用	373,632	0.01	300,000	73,632	373,632	0.02	
3,345,408	0.07	12	投資、長期應收款項、貸墊款及準備金	3,345,408	0.07	2,946,993	398,415	3,345,408	0.07	
3,345,408	0.07	124	準備金	3,345,408	0.07	2,946,993	398,415	3,345,408	0.07	
1,529,908	0.03	1241	退休及離職準備金	1,529,908	0.03	1,320,309	209,599	1,529,908	0.03	
1,815,500	0.04	124Y	其他準備金	1,815,500	0.04	1,626,684	188,816	1,815,500	0.04	
4,467,617,336	99.58	13	其他資產	4,467,617,336	99.76	4,101,091,311	366,526,025	4,467,617,336	99.69	
4,467,617,336	99.58	131	什項資產	4,467,617,336	99.76	4,101,091,311	366,526,025	4,467,617,336	99.69	
32,000	0.00	1315	暫付及待結轉帳項	32,000	0.01	3,975	28,025	32,000	0.00	
4,467,585,336	99.58	1316	代管資產	4,467,585,336	99.75	4,101,087,336	366,498,000	4,467,585,336	99.69	
4,486,559,617	100.00		負債及基金餘額合計	4,478,703,277	100.00	4,109,499,727	371,883,342	4,481,383,069	100.00	-2,679,792
4,475,884,777	99.76	2	負債	4,475,884,777	99.94	4,107,873,043	368,011,734	4,475,884,777	99.88	
5,530,416	0.12	21	流動負債	5,530,416	0.13	3,750,427	1,779,989	5,530,416	0.13	
5,530,416	0.12	212	應付款項	5,530,416	0.13	3,493,457	2,036,959	5,530,416	0.13	
5,194,171	0.12	2123	應付代收款	5,194,171	0.12	3,156,782	2,037,389	5,194,171	0.12	
336,245	0.00	2125	應付費用	336,245	0.01	336,675	-430	336,245	0.01	
		213	預收款項			256,970	-256,970			
		2133	預收收入			256,970	-256,970			
4,470,354,361	99.64	22	其他負債	4,470,354,361	99.81	4,104,122,616	366,231,745	4,470,354,361	99.75	

臺北市地方教育發展基金－臺北市內湖區西湖國民小學

預計平衡表

中華民國106年12月31日

單位：新臺幣元

104年(前年)12月31日		科 目		106年12月31日		105年(上年)12月31日				比較 增減(-)
決 算 數		編 號	名 稱	預 計 數		預 計 數	調 整 數(±)	調 整 後 預 計 數		
金 額	%			金 額	%			金 額	%	
4,470,354,361	99.64	221	什項負債	4,470,354,361	99.81	4,104,122,616	366,231,745	4,470,354,361	99.75	
1,211,131	0.03	2211	存入保證金	1,211,131	0.03	1,714,971	-503,840	1,211,131	0.03	
1,529,908	0.03	2213	應付退休及離職金	1,529,908	0.03	1,320,309	209,599	1,529,908	0.03	
4,467,585,336	99.58	2214	應付代管資產	4,467,585,336	99.75	4,101,087,336	366,498,000	4,467,585,336	99.69	
27,986	0.00	2215	暫收及待結轉帳項	27,986	0.00		27,986	27,986	0.00	
10,674,840	0.24	3	基金餘額	2,818,500	0.06	1,626,684	3,871,608	5,498,292	0.12	-2,679,792
10,674,840	0.24	31	基金餘額	2,818,500	0.06	1,626,684	3,871,608	5,498,292	0.12	-2,679,792
10,674,840	0.24	311	基金餘額	2,818,500	0.06	1,626,684	3,871,608	5,498,292	0.12	-2,679,792
10,674,840	0.24	3111	累積餘額	2,818,500	0.06	1,626,684	3,871,608	5,498,292	0.12	-2,679,792

註：1.信託代理與保證資產(負債)前年度決算數0元，上年度調整後預計數0元，本年度預計數0元。2.或有資產(負債)0元。3.本基金自93年度起，本固定項目分開原則，將屬長期固定帳項，包括固定資產35,867,682元、無形資產319,913元及長期債務0元等，另立帳類管理，未納入本表。

臺北市地方教育發展基金－臺北市內湖區西湖國民小學

40501594-61

各項費用彙計表

中華民國106年度

單位：新臺幣元

前年度 決算數	上年度 預算數	計畫別 用途別科目	合計	計畫別			
				國民教育計畫	學前教育計畫	一般行政管理計畫	建築及設備計畫
119,338,283	127,482,601	合計	126,633,562	91,600,827	6,200,451	12,880,908	15,951,376
103,483,307	104,921,965	用人費用	102,484,587	85,074,926	6,031,717	11,377,944	
52,029,297	53,209,860	正式員額薪資	49,573,860	38,004,000	4,189,860	7,380,000	
50,335,797	51,241,860	職員薪金	47,605,860	38,004,000	3,817,860	5,784,000	
1,114,380	1,452,000	工員工資	1,452,000		372,000	1,080,000	
579,120	516,000	警餉	516,000			516,000	
1,086,552	750,096	聘僱及兼職人員薪資	750,096	750,096			
	406,896	約僱職員薪金	406,896	406,896			
1,086,552	343,200	兼職人員酬金	343,200	343,200			
882,467	1,013,136	超時工作報酬	1,116,212	745,012	43,200	328,000	
822,947	902,096	加班費	993,572	622,372	43,200	328,000	
59,520	111,040	誤餐費	122,640	122,640			
12,438,073	12,408,095	獎金	12,252,095	9,142,362	961,733	2,148,000	
5,974,921	5,706,000	考績獎金	6,009,000	4,341,000	438,000	1,230,000	
6,463,152	6,702,095	年終獎金	6,243,095	4,801,362	523,733	918,000	
29,613,194	29,729,999	退休及卹償金	31,807,799	30,883,151	367,488	557,160	
29,276,803	29,287,228	職員退休及離職金	31,532,176	30,673,048	355,968	503,160	
126,288	232,668	工員退休及離職金	65,520		11,520	54,000	

臺北市地方教育發展基金－臺北市內湖區西湖國民小學

各項費用彙計表

中華民國106年度

單位：新臺幣元

前年度 決算數	上年度 預算數	計畫別		合計	國民教育計畫	學前教育計畫	一般行政管理計畫	建築及設備計畫
		用途別科目						
210,103	210,103	郵償金		210,103	210,103			
7,433,724	7,810,779	福利費		6,984,525	5,550,305	469,436	964,784	
5,016,926	4,927,308	分擔員工保險費		4,581,900	3,486,780	397,056	698,064	
132,500	184,220	傷病醫藥費		208,080	205,500	2,580		
414,586	437,220	員工通勤交通費		437,220	308,700	37,800	90,720	
1,869,712	2,262,031	其他福利費		1,757,325	1,549,325	32,000	176,000	
6,799,550	5,198,373	服務費用		5,764,551	4,499,439	36,228	1,228,884	
1,369,815	1,039,601	水電費		1,205,515	1,205,515			
1,095,442	835,688	工作場所電費		838,830	838,830			
274,373	203,913	工作場所水費		366,685	366,685			
35,685	58,440	旅運費		53,790	53,790			
26,300	38,440	國內旅費		33,790	33,790			
9,385	20,000	貨物運費		20,000	20,000			
182,093	190,350	印刷裝訂與廣告費		220,590	220,590			
182,093	190,350	印刷及裝訂費		220,590	220,590			
1,434,375	1,272,900	修理保養及保固費		1,322,490	1,322,490			
1,356,201	1,137,500	一般房屋修護費		1,154,490	1,154,490			
19,648	30,400	機械及設備修護費		73,000	73,000			

臺北市地方教育發展基金－臺北市內湖區西湖國民小學

40501594-63

各項費用彙計表

中華民國106年度

單位：新臺幣元

前年度 決算數	上年度 預算數	計畫別	合計	國民教育計畫	學前教育計畫	一般行政管理計畫	建築及設備計畫
		用途別科目					
58,526	105,000	什項設備修護費	95,000	95,000			
	8,000	保險費	8,000	8,000			
	8,000	其他保險費	8,000	8,000			
2,496,123	1,226,052	一般服務費	1,498,424	787,812	13,728	696,884	
8,130	14,400	佣金、匯費、經理費及手續費	13,824	12,096	1,728		
794,384	827,540	外包費	826,712	151,828		674,884	
1,629,625	256,112	計時與計件人員酬金	537,888	537,888			
63,984	128,000	體育活動費	120,000	86,000	12,000	22,000	
1,209,459	1,331,030	專業服務費	1,383,742	901,242	22,500	460,000	
606,216	730,800	講課鐘點、稿費、出席審查及查詢費	757,892	757,892			
75,000	19,460	委託檢驗(定)試驗認證費	46,780	46,780			
	470	試務甄選費	470	470			
30,936		電子計算機軟體服務費					
497,307	580,300	其他	578,600	96,100	22,500	460,000	
72,000	72,000	公共關係費	72,000			72,000	
72,000	72,000	公共關係費	72,000			72,000	
1,899,663	1,616,180	材料及用品費	1,517,102	1,190,822	53,200	273,080	
318,310	279,200	使用材料費	190,350	151,550	38,800		

臺北市地方教育發展基金－臺北市內湖區西湖國民小學

各項費用彙計表

中華民國106年度

單位：新臺幣元

前年度 決算數	上年度 預算數	計畫別 用途別科目	合計	計畫別			
				國民教育計畫	學前教育計畫	一般行政管理計畫	建築及設備計畫
318,310	279,200	設備零件	190,350	151,550	38,800		
1,581,353	1,336,980	用品消耗	1,326,752	1,039,272	14,400	273,080	
242,667	334,420	辦公(事務)用品	287,130	17,050		270,080	
80,157	49,500	報章什誌	60,000	60,000			
2,910	5,410	服裝	3,000			3,000	
7,927	5,000	醫療用品(非醫療院所使用)	5,000	5,000			
1,247,692	942,650	其他	971,622	957,222	14,400		
28,800	28,800	租金、償債與利息					
28,800	28,800	什項設備租金					
28,800	28,800	什項設備租金					
6,099,892	14,733,637	購建固定資產、無形資產及非 理財目的之長期投資	15,951,376				15,951,376
1,955,050	2,357,400	購置固定資產	990,150				990,150
		擴充改良房屋建築及設備	143,500				143,500
1,385,475	519,000	購置機械及設備	598,000				598,000
66,500	1,310,000	購置交通及運輸設備	35,000				35,000
503,075	528,400	購置什項設備	213,650				213,650
	36,000	購置無形資產	36,000				36,000
	36,000	購置電腦軟體	36,000				36,000

臺北市地方教育發展基金－臺北市內湖區西湖國民小學

40501594-65

各項費用彙計表

中華民國106年度

單位：新臺幣元

前年度 決算數	上年度 預算數	計畫別	合計	國民教育計畫	學前教育計畫	一般行政管理計畫	建築及設備計畫
		用途別科目					
4,144,842	12,340,237	遞延支出(臺北市地方教育發展基金及臺北市臺北都會區捷運固定資產重置基金專用)	14,925,226				14,925,226
3,511,046	12,340,237	遞延修繕房屋建築支出	14,925,226				14,925,226
633,796		其他遞延支出					
787,224	670,806	會費、捐助、補助、分攤、照護、救濟與交流活動費	566,706	534,400	31,306	1,000	
1,000		會費	1,000			1,000	
1,000		職業團體會費	1,000			1,000	
165,884	199,500	捐助、補助與獎助					
165,884	199,500	獎助學員生給與					
620,340	471,306	補貼(償)、獎勵、慰問、照護與救濟	565,706	534,400	31,306		
10,000		慰問金、照護及濟助金					
610,340	471,306	其他	565,706	534,400	31,306		
17,664		短絀與賠償給付					
17,664		賠償給付					
17,664		一般賠償					
222,183	312,840	其他	349,240	301,240	48,000		
222,183	312,840	其他支出	349,240	301,240	48,000		

臺北市地方教育發展基金－臺北市內湖區西湖國民小學

各項費用彙計表

中華民國106年度

單位：新臺幣元

前年度 決算數	上年度 預算數	計畫別		合計	國民教育計畫	學前教育計畫	一般行政管理計畫	建築及設備計畫
		用途別科目						
222,183	312,840	其他		349,240	301,240	48,000		

臺北市地方教育發展基金－臺北市內湖區西湖國民小學

40501594-67

員工人數彙計表

中華民國106年度

單位：人

計畫及項目	本年度預算數	上年度預算數	本年度增減數	增減原因
合計	61	65	-4	
國民教育計畫部分	44	48	-4	
正式職員	43	47	-4	
臨時職員	1	1		
學前教育計畫部分	6	6		
正式職員	5	5		
正式工員	1	1		
一般行政管理計畫部分	11	11		
正式職員	8	8		
正式工員	3	3		

註：1.本表不包含臨時工員人數。

2.本表臨時職員係指奉准有案之約聘僱人員。

用人費用

中華民國

計畫及項目	合計	正式員額薪資	聘僱及兼職 人員薪資	超時工作報酬	津貼	獎金		
						年終獎金	績效獎金	考績獎金
合計	102,484,587	49,573,860	750,096	1,116,212		6,243,095		6,009,000
國民教育計畫	85,074,926	38,004,000	750,096	745,012		4,801,362		4,341,000
職員薪金	38,004,000	38,004,000						
約僱職員薪金	406,896		406,896					
兼職人員酬金	343,200		343,200					
加班費	622,372			622,372				
誤餐費	122,640			122,640				
考績獎金	4,341,000							4,341,000
年終獎金	4,801,362					4,801,362		
職員退休及離職金	30,673,048							
卹償金	210,103							
分擔員工保險費	3,486,780							
傷病醫藥費	205,500							
員工通勤交通費	308,700							
其他福利費	1,549,325							
學前教育計畫	6,031,717	4,189,860		43,200		523,733		438,000
職員薪金	3,817,860	3,817,860						
工員工資	372,000	372,000						

彙計表

106年度

單位：新臺幣元

其他獎金	退休及卹償金		資遣費	福 利 費					提繳費
	退休金	卹償金		分擔保險費	傷病醫藥費	提撥福利金	員工通勤交通費	其他福利費	
	31,597,696	210,103		4,581,900	208,080		437,220	1,757,325	
	30,673,048	210,103		3,486,780	205,500		308,700	1,549,325	
	30,673,048	210,103		3,486,780	205,500		308,700	1,549,325	
	367,488			397,056	2,580		37,800	32,000	

用人費用

中華民國

計畫及項目	合計	正式員額薪資	聘僱及兼職 人員薪資	超時工作報酬	津貼	獎金		
						年終獎金	績效獎金	考績獎金
加班費	43,200			43,200				
考績獎金	438,000							438,000
年終獎金	523,733					523,733		
職員退休及離職金	355,968							
工員退休及離職金	11,520							
分擔員工保險費	397,056							
傷病醫藥費	2,580							
員工通勤交通費	37,800							
其他福利費	32,000							
一般行政管理計畫	11,377,944	7,380,000		328,000		918,000		1,230,000
職員薪金	5,784,000	5,784,000						
工員工資	1,080,000	1,080,000						
警餉	516,000	516,000						
加班費	328,000			328,000				
考績獎金	1,230,000							1,230,000
年終獎金	918,000					918,000		
職員退休及離職金	503,160							
工員退休及離職金	54,000							

用人費用

中華民國

計畫及項目	合計	正式員額薪資	聘僱及兼職 人員薪資	超時工作報酬	津貼	獎金		
						年終獎金	績效獎金	考績獎金
分擔員工保險費	698,064							
員工通勤交通費	90,720							
其他福利費	176,000							

註：本表不包含臨時工員薪津。

彙計表

106年度

單位：新臺幣元

其他獎金	退休及卹償金		資遣費	福 利 費					提繳費
	退休金	卹償金		分擔保險費	傷病醫藥費	提撥福利金	員工通勤交通費	其他福利費	
				698,064			90,720	176,000	

臺北市地方教育發展基金－臺北市內湖區西湖國民小學

聘用及約僱人員明細表

中華民國106年度

單位：新臺幣元

區分及職稱	人數	擔任工作	聘用或約僱 起訖期間	薪點	年需經費	月 支					經費來源 及其科目
						小計	折合 金額	勞保 保險費	健康 保險費	離職 儲金	
合計	1				529,194						
約僱人員小計	1				529,194						
約僱人員(280)	1	辦理學校行政事務。	106/1/1-106/12/31	280	529,194	33,908	33,908				國民教育計畫

臺北市地方教育發展基金－臺北市內湖區西湖國民小學

40501594-75

單位（或計畫）成本分析表

中華民國106年度

單位：新臺幣元

計畫別	單位	單位成本	數量	預算數	說明
合計				126,633,562	
國民教育計畫				91,600,827	
學前教育計畫				6,200,451	
一般行政管理計畫				12,880,908	
建築及設備計畫				15,951,376	

臺北市地方教育發展基金－臺北市內湖區西湖國民小學

5年來主要業務計畫分析表

中華民國106年度

單位：新臺幣元

年 度 及 項 目	單 位	數 量	單位成本或 平均利(費)率	金 額	說 明
(本)年度預算數				97,801,278	
國民教育計畫				91,600,827	
學前教育計畫				6,200,451	
(上)年度預算數				100,330,908	
國民教育計畫				94,061,317	
學前教育計畫				6,269,591	
(前)年度決算數				101,397,723	
國民教育計畫				95,715,288	
學前教育計畫				5,682,435	
(103)年度決算數				103,530,632	
國民教育計畫				97,734,576	
學前教育計畫				5,796,056	
(102)年度決算數				103,328,461	
國民教育計畫				97,605,927	
學前教育計畫				5,722,534	

臺北市地方教育發展基金－臺北市內湖區西湖國民小學

40501594-77

新興計畫分年資金需求表

中華民國106年度

單位：新臺幣元

計畫、項目及計畫期間	計畫內容	全程計畫總金額	分 年 資 金 需 求 表					備 註	
			106年度	107年度	108年度	109年度	110年度		111年度以後
合計		4,469,000	143,500	4,325,500					
建築及設備計畫		4,469,000	143,500	4,325,500					
專案計畫		4,469,000	143,500	4,325,500					
(一) 無障礙電梯設施工程 (106-107年度)	本校忠孝樓東西棟因耐震係數不足已核定拆除，原有的無障礙電梯正好位於拆除範圍內，故必須於新忠孝樓南側新增一部無障礙電梯，供身心障礙者使用及營養午餐送餐的需求。本計畫預計於106-107分兩年度執行，以銜接未來的忠孝樓東西棟拆除工程。	4,469,000	143,500	4,325,500					編列委託技術服務費。

臺北市地方教育發展基金－臺北市內湖區西湖國民小學

固定項目明細表

中華民國106年度

單位：新臺幣元

項 目	期初餘額	本年度增加	本年度減少	期末餘額	說 明
資產	35,304,945	1,026,150		36,331,095	
土地改良物	4,466,469			4,466,469	
房屋及建築		143,500		143,500	
機械及設備	19,213,181	598,000		19,811,181	
交通及運輸設備	2,647,538	35,000		2,682,538	
什項設備	8,693,844	213,650		8,907,494	
電腦軟體	283,913	36,000		319,913	

註：92年度以前已提列折舊345,087元(包括土地改良物累計折舊13,209元、機械及設備累計折舊230,368元、交通及運輸設備累計折舊17,262元、什項設備累計折舊84,248元)及已攤銷費用0元，自93年度起，本固定項目分開原則，將屬長期固定帳項另立帳類管理(不再計提折舊及攤銷)。